



# WYC1801

KATALOG

[www.adlissmart.com](http://www.adlissmart.com)



# BESCHREIBUNG

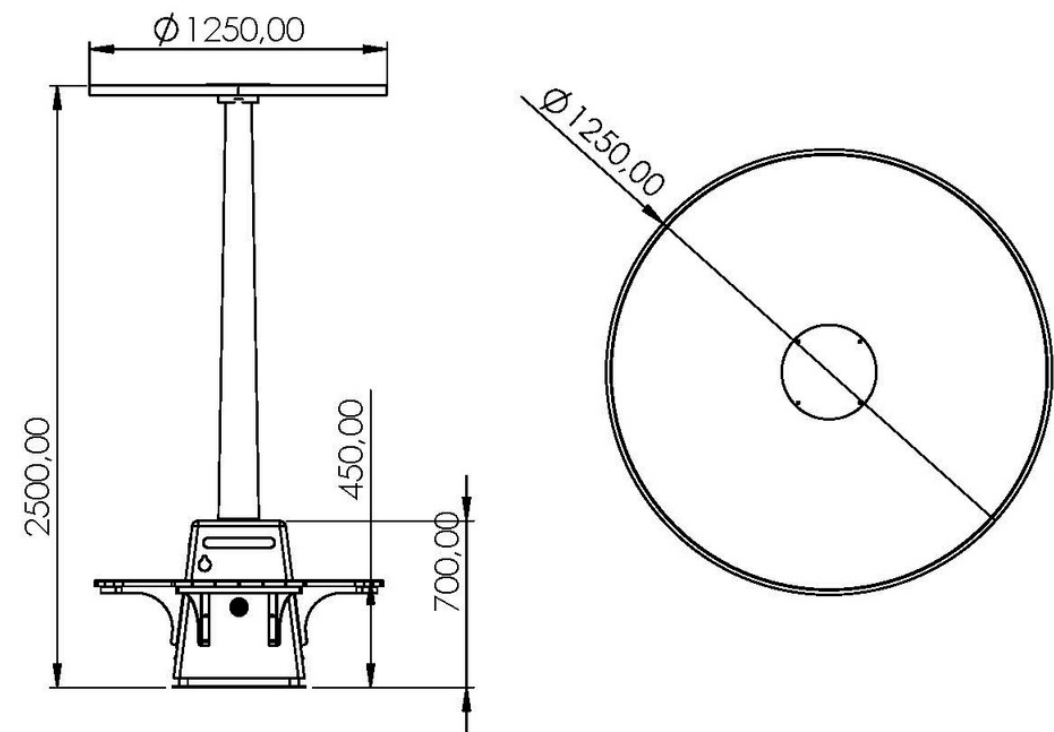
Solar Smart Charger besteht aus Cortenstahl

Edelstahl #201

**Option Edelstahl #304 / #316**

Solarpanel: 105 W

WLAN-Router 4G



## WYC1801

Intelligentes Solarladegerät

Die Bank besteht aus Cortenstahl

Edelstahl #201

Dicke 2-4 mm

[www.adlissmart.com](http://www.adlissmart.com)

# AUSFÜHRUNGEN

Plexus-Box – 1055 2P USB 5 V 2,1 A)

Edelstahl #201 oder #304

Thermolackiert in RAL nach Wahl

Abmessungen: T 1300 mm x H 2630 – GEWICHT: 110 kg







## ADLIS SMART

Die Bedeutung, immer etwas Neues zu schaffen und neue Konzepte zu entwerfen, ermöglicht es Adlis Smart, führend in der Produktion von Smart Street Furniture zu bleiben.



## UNSER MODELL, UNSERE IDEE

WYC1801 ist Teil unserer Solar-Smart-Charger-Kollektion, ein schlichtes Design, das überall passt. Es ist komfortabel, personalisiert und verfügt über alle notwendigen Komponenten, um jegliche Kommunikation und Information zu erleichtern.

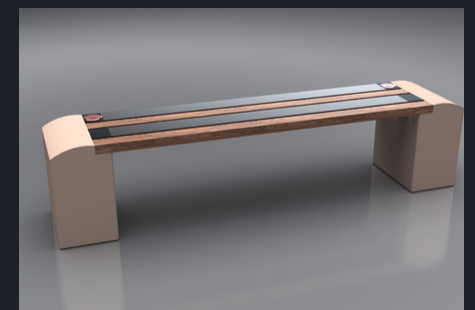


WYC1801 bietet mehrere Optionen zur Auswahl. Möglichkeit, Messungen zu ändern, die Leistung des Solarpanels zu erhöhen und andere.



WYC1801 für die Montage bietet weitere Optionen wie Smart Voice, Digitalanzeige mit Hybridsystem, SOS-System und unser Platform Smart City AI-Managementsystem.

WYC1801 ist unsere Kollektion von Solar-Smart-Ladegeräten. Aus Edelstahl #201/#304 gefertigt, bieten wir Standardsysteme und Standardsysteme + Optionen (Smart City AI Platform) an. Beinhaltet Solarpanel, Batterie, MPPT-Controller, WLAN, Spot-LED-Licht, Ladegerät und andere. Wir bieten digitale Bildschirmoptionen mit Hybridsystem, Indoor-Optionen ohne Solarpaneele, Smart Voice und vieles mehr. Bodenverankerungsvorrichtung und Stahlgehäuse – widerstandsfähig gegen Vandalismus.





# WYC1801

Material: Edelstahl #201

Abmessungen: T-130CM, H-263CM

Solarpanel: 105 W

Batteriekapazität: 12V, 55AH

Controller-Typ: MPPT

Gewicht: geschätzte 110 kg

USB-Aufladung: 4

Leistung (pro Port): 5 V (2,1 A)

Kabelloses Laden: 2 Qi-Standard

Bewegungssensor

Umgebungslicht: LED-Streifen RGBW/Warmweiß

Bluetooth-Lautsprecher: 5/12 V

Wi-Fi: Internationaler 4G-Router

## Optional

Plattform Adlis Smart City AI

Intelligente Stimme

Intelligente Kamera

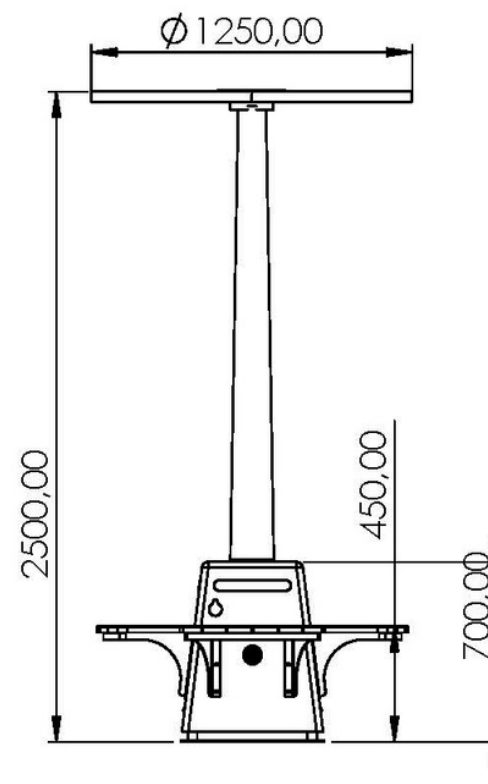
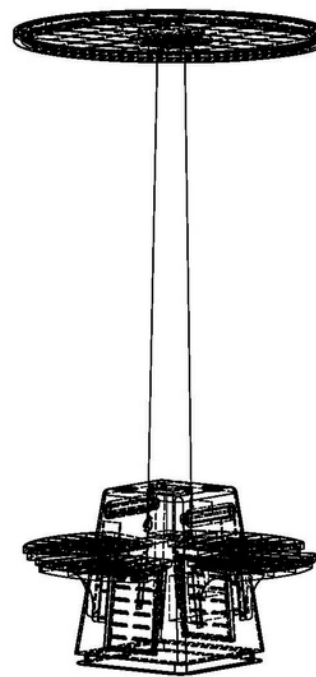
SOS-Taste

Sensoren (CO2, Lärm, wasserdicht usw.)

Digitalanzeige/LED-Bildschirm für Werbung

Hybridsystem: Solar + Strom

Kann für bestimmte Anwendungen aufgerüstet und angepasst werden. Kundenspezifische Farben verfügbar. Vandalensicher



## ADLIS/WEIYIN CORPORATION

Besuchen Sie unsere Website für Produktdetails, Farbkarten, technische Datenblätter, Standorte der Verkaufsbüros, Download-Bilder, Designs, Broschüren ...

WYC1801 Design: Adlis Smart WYC1801 wird in Europa und China hergestellt. Technische Daten können ohne vorherige Ankündigung geändert werden.

3D-Design / Kunstwerk für das 21. Jahrhundert

2020 Adlis/Weiyin Corporation

[www.adlissmart.com](http://www.adlissmart.com)

[www.solarbenchchina.com](http://www.solarbenchchina.com)

[sales@solarbenchchina.com](mailto:sales@solarbenchchina.com)

[info@solarbenchchina.com](mailto:info@solarbenchchina.com)



# ADLIS SMART

TO REINVENT THE FUTURE,  
WE MUST ALL WORK TOGETHER.

[www.adlissmart.com](http://www.adlissmart.com)

