

AD

SOLAR-INTELLIGENTES LADEGERÄT




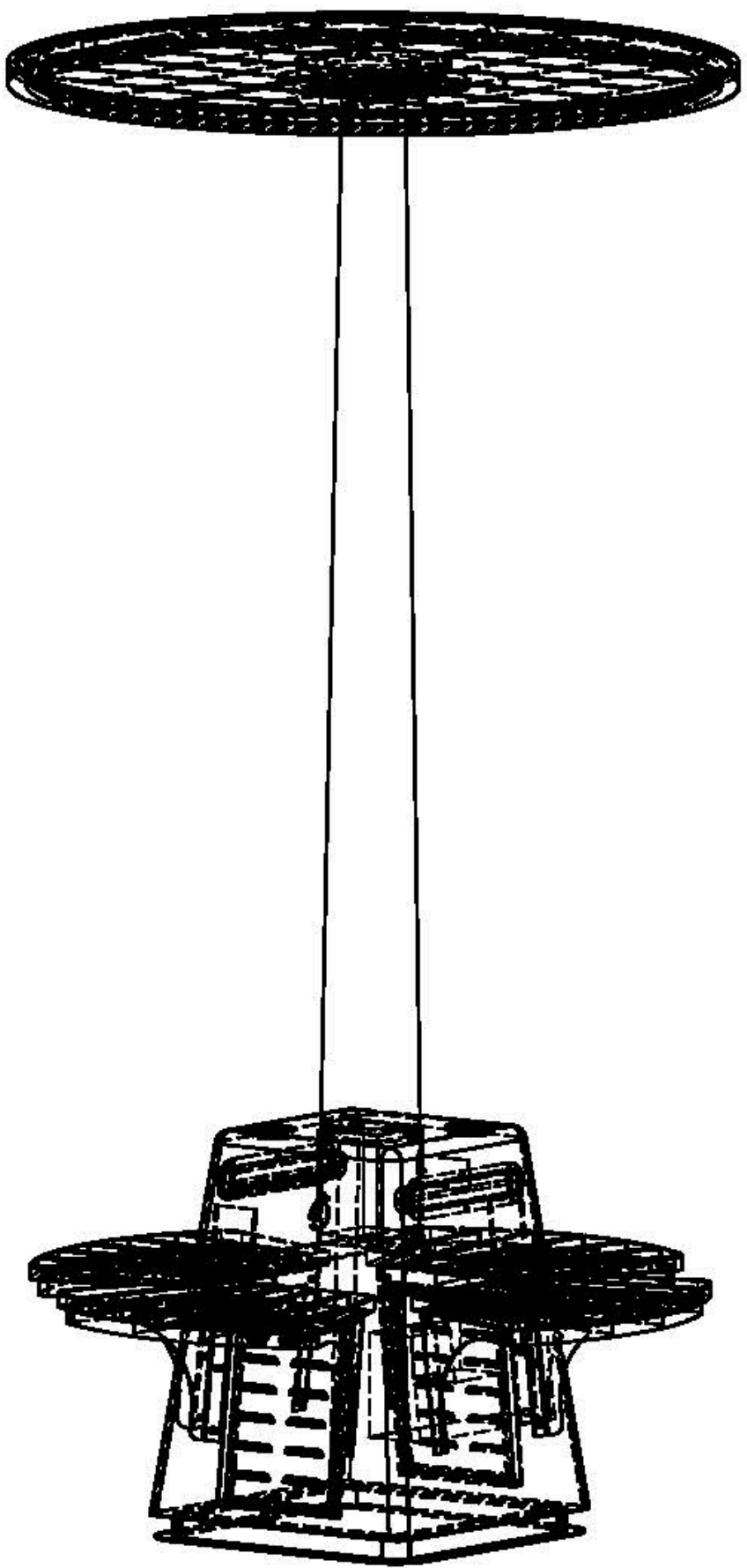
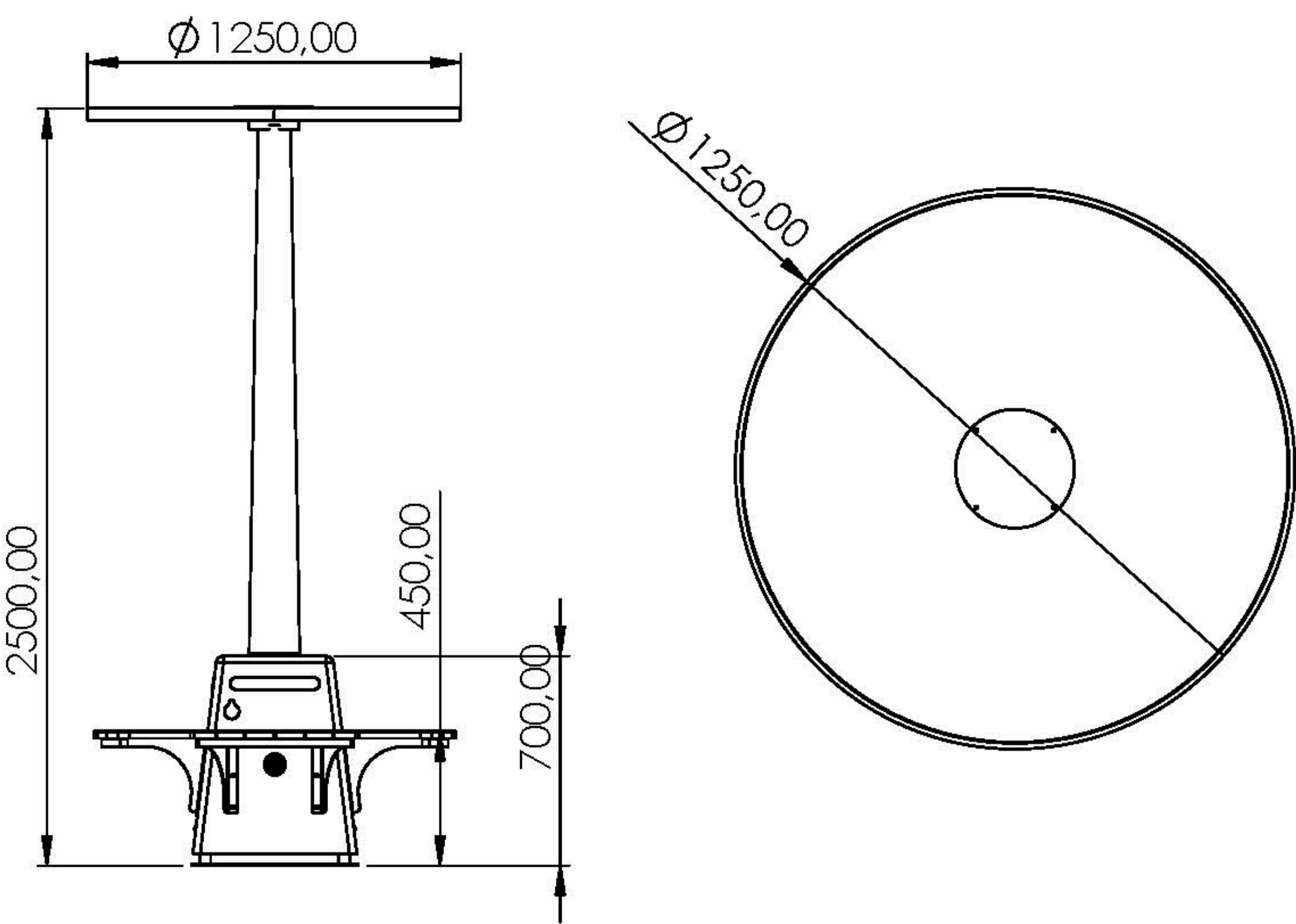
WYC1801

DATENBLATT

-  Sonnenkollektor
-  Gel-Batterie/LifePO4/Lithium
-  Controller MPPT
-  USB-Ladeanschlüsse
-  Kabelloses Laden
-  LED-Streifen/Spotlicht
-  Bluetooth Lautsprecher
-  Internationaler 4G-Router

Eigenschaften

MODELL-NR	WYC1801	Aussehen	
MASSE	T-130CM, H-263CM		
N.W	110KG		
G.W	130KG		
ZERTIFIKAT	CE/ISO		
FUNKTION	Im Sonnenlichtmodus lädt das Produkt einen eingebauten Akku über ein Solarpanel auf und liefert dann Energie für Telefonladegeräte, Lichter und Werbedisplays. Optionale Smart City mit unserer Plattform.		
Material	201 EDELSTAHL		
Sonnenkollektor	MONOKRISTALLINES SILIZIUM		
Solarenergie	105W		
Wechselstrom	WECHSELSTROM-WECHSELRICHTER: OPTIONAL		
REGLER	MPPT-CONTROLLER		
Akku-Typ	GEL/LIFEPO4/LITHIUM-BATTERIE		
Arbeitstemp	-20 °C BIS 40 °C/-20 °C BIS 65 °C		
Batteriekapazität	12V / 55AH		
USB-Ladegerät	4 PC-USB-LADEANSCHLÜSSE: 5V/9V/12V (2,1A)		
Drahtloses Ladegerät	2 PC - QI-STANDARD		
Sensoren	BEWEGUNGSSENSOR / ANDERE SENSOREN SIND OPTIONAL		
Wlan Router	4G/INTERNATIONALER ROUTER/		
Bluetooth Lautsprecher	BLUETOOTH-LAUTSPRECHER 5/12V		
LED-Beleuchtung	STREIFENLICHT: WARMWEISS/WEISS/RGBW		
Intelligente Kamera	OPTIONAL		
NVIDIA Jetson-Box	OPTIONAL		
Adlis intelligente Plattform	OPTIONAL – Kontakt: mori@adlissmart.com für weitere Informationen		
Digitalanzeige/LED-Bildschirm	OPTIONAL		
10 mm gehärtetes Glas	NEIN		
Großer LED-Leuchtkasten	NEIN		
Kleine LED-Leuchtbox	NEIN		
SOS-Sicherheit	SOS-TASTE: OPTIONAL		
Netzwerkübertragung	OPTIONAL		
Intelligente Stimme	OPTIONAL		
Behälterkompressor	NEIN		
Desinfektion	NEIN		
Batteriemeldung	Der Controller funktioniert gut über -40 °C. Während die Arbeitseffizienz der Batterie unter 0 °C immer geringer wird, funktioniert sie bei -10 °C bereits nicht mehr. Doch sobald die Temperatur wieder auf über 0 °C steigt, funktioniert es wieder. Daher funktionieren die Ladegeräte auf der Werkbank in sehr kalten Wintern nicht. Bei gutem Sonnenschein ist der Akku in ca. 7-8 Stunden vollständig aufgeladen.		



A. Beschreibung und Funktion:

Die Adlis Solar Mobile Charging Bus-Wartehalle eignet sich perfekt für kurzfristige mobile Multitasker oder als Verbindungsraum für konzentrierte Aufgaben. Es lädt 2 Geräte gleichzeitig.

Funktioniert mit allen Apple-, Android- und anderen gängigen Geräten.

B. Verwendungszweck:



Dieses Produkt ist nur zur äußerlichen Anwendung bestimmt. Bitte stellen Sie es auf einen ebenen Boden und fern von jeglichem Schatten. Im Schatten funktioniert das Solarpanel nicht effektiv.

C. Packungsinhalt:

1 Einheit Adlis Solarbank Smart

1 PC-Handbuch

1 Satz Dehnschraube

D. Sicherheitshinweise



AUFMERKSAMKEIT

Wir empfehlen, dass die Montage und Demontage des Produkts von einer qualifizierten Person durchgeführt wird, um das Risiko einer Produktverschlechterung zu vermeiden.

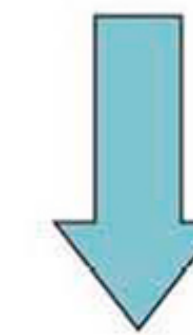
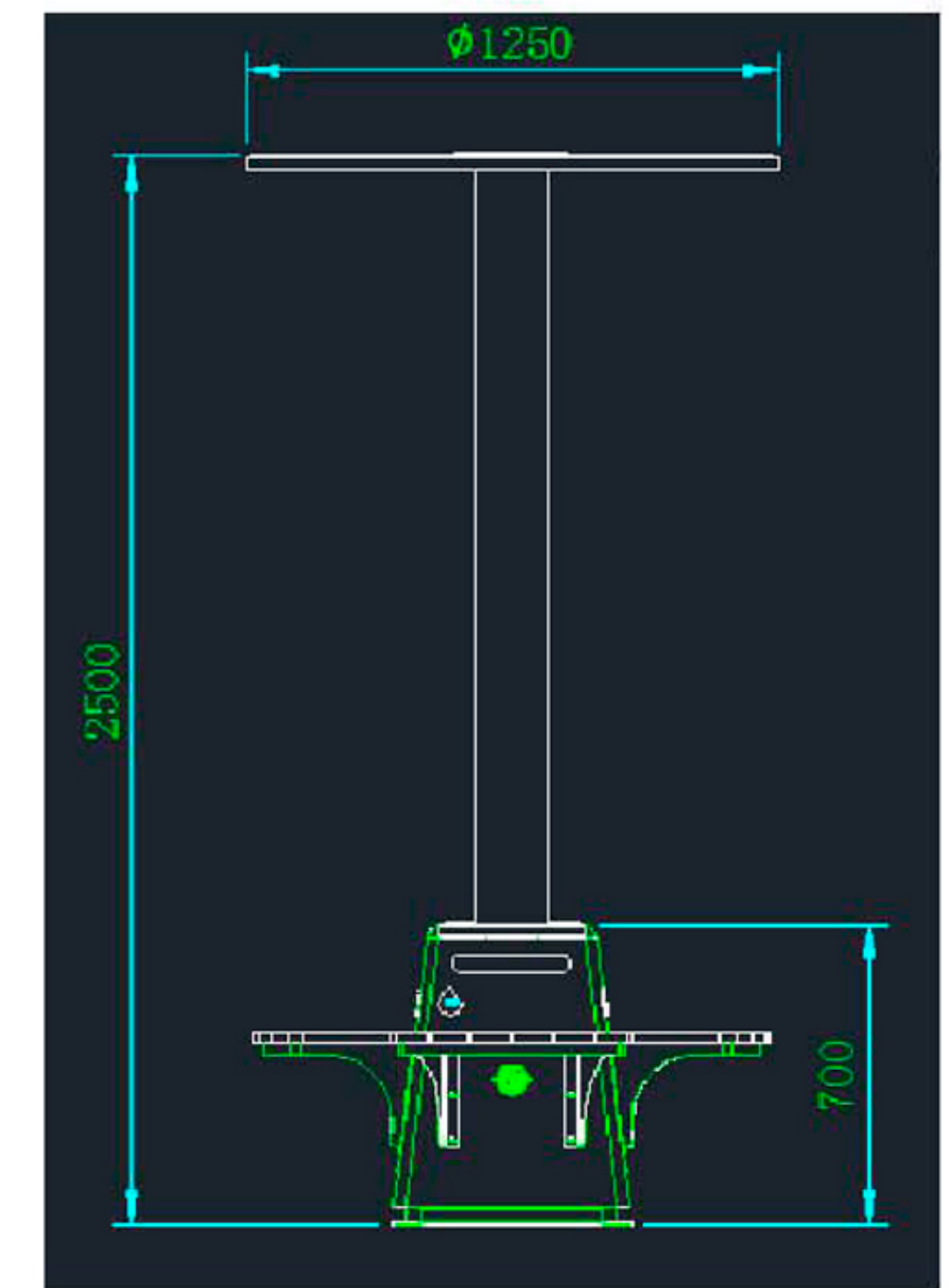
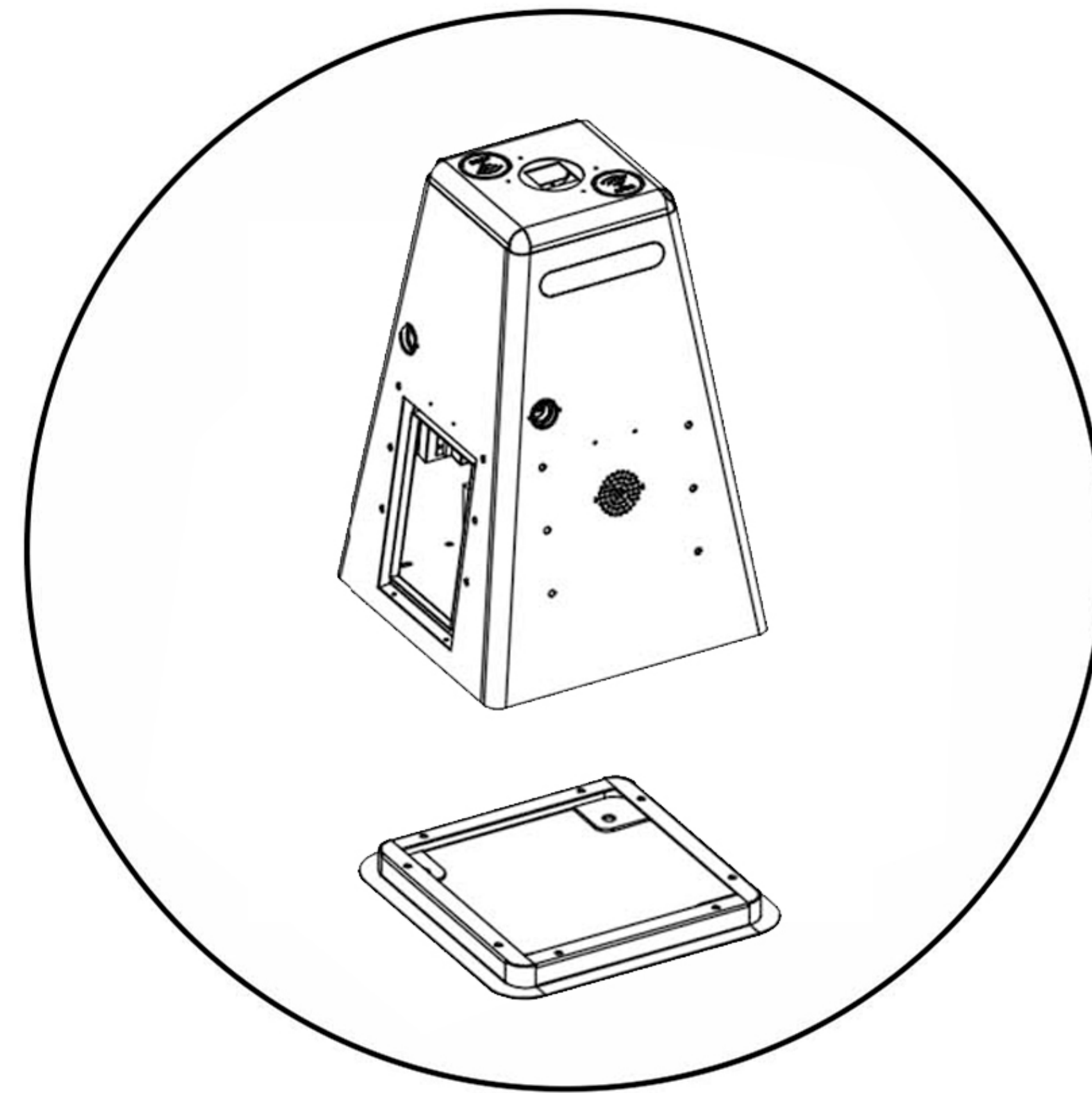
Das Produkt ist ein Selbstbedienungsprodukt, d. h. Benutzer benötigen keine Hilfe beim Aufladen ihres Geräts

Lesen Sie die Sicherheitshinweise für Handhabung, Wartung, Lagerung und Transport sorgfältig durch und befolgen Sie sie.

Wir empfehlen, für den Transport die Originalverpackung zu verwenden, um das Produkt vor Staub und Feuchtigkeit zu schützen.

WIR HAFTEN NICHT FÜR PERSONEN- ODER SACHSCHÄDEN, DIE DURCH UNSACHGEMÄSSE INSTALLATION ODER BEDIENUNG VERURSACHT WERDEN, DIE NICHT IN DIESEM HANDBUCH BESCHRIEBEN IST. JEDE ÄNDERUNG UND/ODER MODIFIKATION DES PRODUKTS ODER SEINES ZUBEHÖRS FÜHRT ZUM SOFORTIGEN ERLÖSCHEN DER GARANTIE.

E. Anschluss und Betrieb:



F. Pflege, Wartung, Lagerung und Transport:



WARNUNG!

Wir empfehlen, dass die Montage und Demontage des Produkts von einer qualifizierten Person durchgeführt wird, um das Risiko einer Produktverschlechterung zu vermeiden.

Für dieses Gerät gewähren wir eine bedingte Garantie von zwei Jahren ab Kaufdatum

Die Garantie deckt außerdem keine versehentlichen Schäden oder Vandalismus an den Produkten ab
Auch die Ladekabel fallen nicht unter die Garantie. Wir haben keinen Einfluss darauf, wie Benutzer mit den Kabeln umgehen. Sobald das Produkt bei Ihnen vor Ort installiert ist, können Ersatzkabel gegen Aufpreis erworben werden.

WIR HAFTEN NICHT FÜR PERSONEN- ODER SACHSCHÄDEN, DIE DURCH UNSACHGEMÄSSE INSTALLATION ODER BEDIENUNG VERURSACHT WERDEN, DIE NICHT IN DIESEM HANDBUCH BESCHRIEBEN IST. JEDE ÄNDERUNG UND/ODER MODIFIKATION DES PRODUKTS ODER SEINES ZUBEHÖRS FÜHRT ZUM SOFORTIGEN ERLÖSCHEN DER GARANTIE.



INSPIRATION NEW NEW CONCEPT



Wir machen die Zukunft nicht, wir machen die Zukunft besser.



www.adlissmart.com

INSPIRATION NEW CONCEPT NEW




Wir machen die Zukunft nicht, wir machen die Zukunft besser.

www.adlissmart.com





HINWEISE: ALLE PRODUKTE SIND IN POLYWOOD-KISTEN VERPACKT.

MARKEN UND NUMMERN	OBJEKTDESCHREIBUNG	EINHEITEN	EINHEITEN/K ARTON	CTNS	G.W. KGS	N.W. KGS	MASSE (CM)
	WYC1801	1	1	1	100 KG	80 KG	270*58*67
					40 KG	30 KG	134*134*35
Total		1	1	1	140 KG	110 KG	1,68 CBM

Diese Verpackungsdetails gelten für 1 Stück Probe. Bei Großbestellungen werden uns die detaillierten Verpackungsdetails vor dem Versand zur Verfügung gestellt.

KONTAKTIERE UNS



E-MAIL:

sales@solarbenchchina.com

E-MAIL:

info@adlissmart.com

PHONE:

0086 13823126631

WEB:

www.adlissmart.com

www.solarbenchchina.com