



WYC1801

CATÁLOGO

www.adlissmart.com

DESCRIPCIÓN

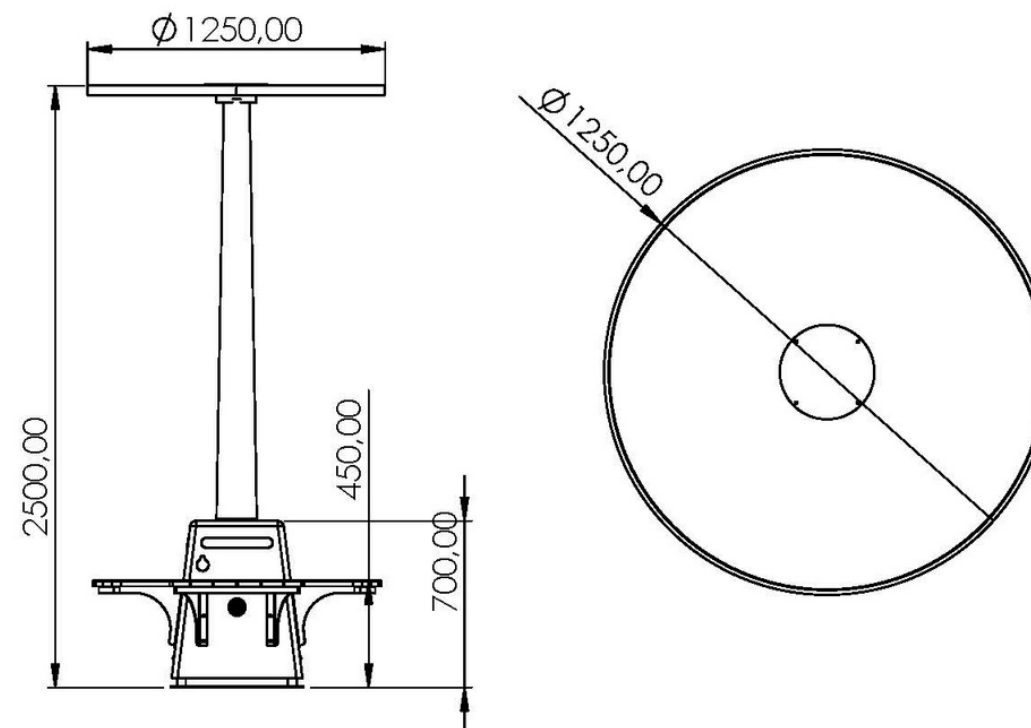
El cargador solar inteligente está fabricado en acero corten

Acero inoxidable #201

Opción Acero Inoxidable #304 / #316

Panel solar: 105W

Enrutador WIFI 4G



WYC1801

Cargador solar inteligente

El banco está fabricado en acero corten.

Acero inoxidable #201

Espesor 2-4mm

www.adlissmart.com

ACABADOS

Caja Plexo - 1055 2P USB 5V 2.1A)

Acero inoxidable #201 o #304

Termolacado a elección de RAL

Dimensiones: P 1300 mm x H 2630 - PESO: 110 kg





ADLIS SMART

La importancia de crear siempre algo nuevo, diseñar nuevos conceptos permite a Adlis Smart seguir siendo líder en la producción de Mobiliario Urbano Inteligente.



NUESTRO MODELO, NUESTRA IDEA

WYC1801 es parte de nuestra colección Solar Smart Charger, un diseño simple que cabe en cualquier lugar. Cómodo, personalizado, viene con todos los componentes necesarios para facilitar cualquier comunicación e información.

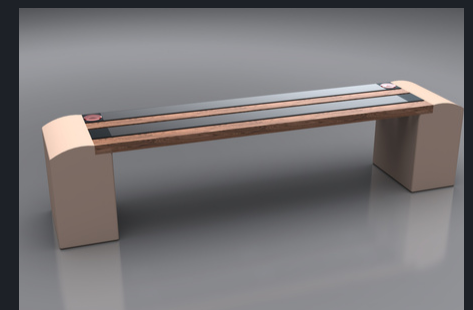


WYC1801 ofrece varias opciones para elegir. posibilidad de cambiar medidas, aumentar la potencia del panel solar y otros.



WYC1801 para montaje ofrece otras opciones como voz inteligente, pantalla digital con sistema híbrido, sistema SOS y nuestro sistema de gestión Platform Smart City AI.

WYC1801 es nuestra colección de cargadores solares inteligentes. Fabricado en acero inoxidable #201/#304, ofrecemos sistema estándar y sistema estándar + opciones (Smart City AI Platform). Incluye panel solar, batería, controlador MPPT, WIFI, Spot Led Light, cargador y otros. Ofrecemos opciones de pantalla digital con sistema híbrido, opciones de interior sin paneles solares, Smart Voice y mucho más. Dispositivo de anclaje al suelo y carcasa de acero - resistencia al vandalismo.



WYC1801

Material: acero inoxidable #201

Dimensiones: P-130CM, H-263CM

Panel solar: 105W

Capacidad de la batería: 12V, 55AH

Tipo de controlador: MPPT

Peso: estimado 110 kg

Carga USB: 4

Alimentación (por puerto): 5V (2.1A)

Carga inalámbrica: 2 Qi estándar

Sensor de movimiento

Luz ambiental: Tira LED RGBW/Blanco cálido

Altavoz Bluetooth: 5/12V

Wi-Fi: enrutador internacional 4G

Opcional

Plataforma Adlis Smart City AI

Voz inteligente

cámara inteligente

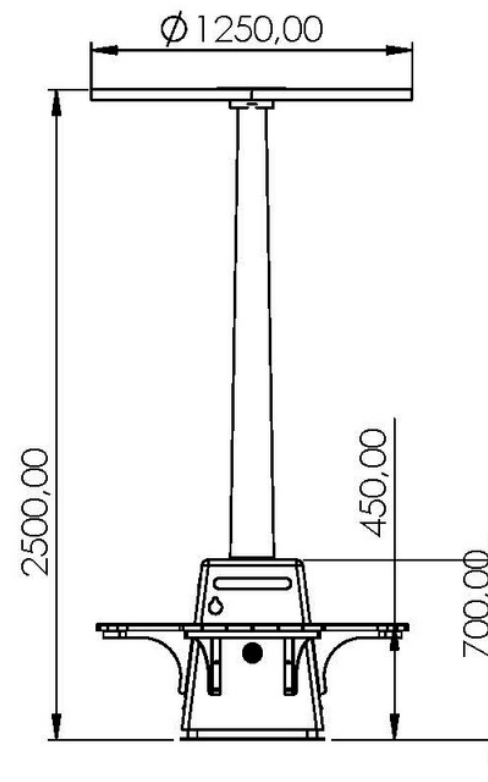
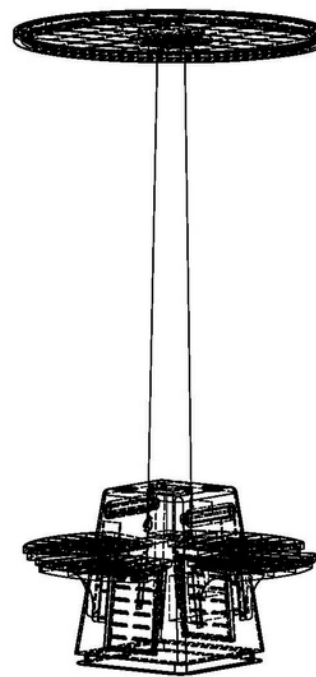
botón de socorro

Sensores (CO2, Ruido, impermeables, etc.)

Pantalla Digital/Pantalla Led para publicidad

Sistema híbrido: solar + electricidad

Se puede actualizar y personalizar para aplicaciones específicas. Colores personalizados disponibles. Resistente al vandalismo.



ADLIS/WEIYIN CORPORATION

Visite nuestro sitio web para obtener detalles del producto, cartas de colores, fichas técnicas, ubicaciones de las oficinas de ventas, descargar imágenes, diseños, folletos...

WYC1801 Diseño: Adlis Smart WYC1801 se fabrica en Europa y China Las especificaciones están sujetas a cambios sin previo aviso.

Diseño 3D / Obras de arte para el siglo XXI
2020 Corporación Adlis/Weiyin

www.adlissmart.com

www.solarbenchchina.com

sales@solarbenchchina.com

info@solarbenchchina.com



ADLIS SMART

TO REINVENT THE FUTURE,
WE MUST ALL WORK TOGETHER.

www.adlissmart.com

