



WYC1801

CATALOGUE

www.adlissmart.com

DESCRIPTION

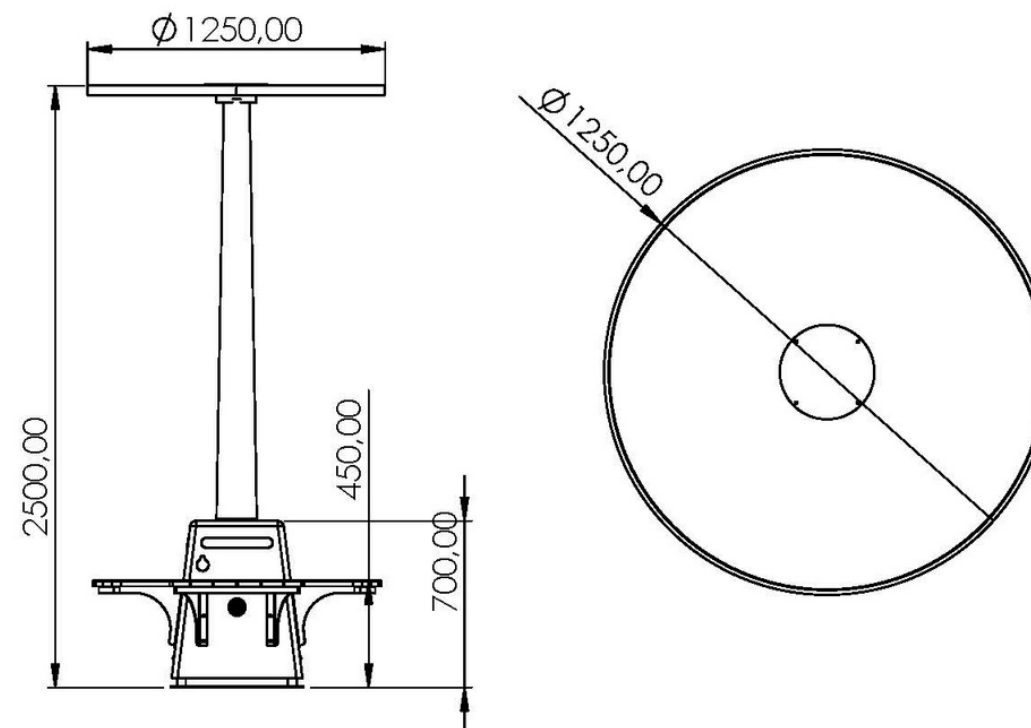
Le chargeur solaire intelligent est en acier corten

Acier inoxydable #201

Option Acier inoxydable #304 / #316

Panneau solaire : 105 W

Routeur WIFI 4G



WYC1801

Chargeur solaire intelligent

Le banc est en acier corten

Acier inoxydable #201

Épaisseur 2-4 mm

www.adlissmart.com

FINITIONS

Boîtier Plexus - 1055 2P USB 5V 2.1A)

Acier inoxydable #201 ou #304

Thermolaqué dans un choix de RAL

Dimensions : P 1300mm x H 2630 - POIDS : 110Kg





ADLIS SMART

L'importance de toujours créer quelque chose de nouveau, de concevoir de nouveaux concepts permet à Adlis Smart de rester leader dans la production de Mobilier Urbain Intelligent.



NOTRE MODÈLE, NOTRE IDÉE

Le WYC1801 fait partie de notre collection Solar Smart Charger, un design simple qui s'adapte partout. Confortable, personnalisé, il est doté de tous les éléments nécessaires pour faciliter toute communication et information.

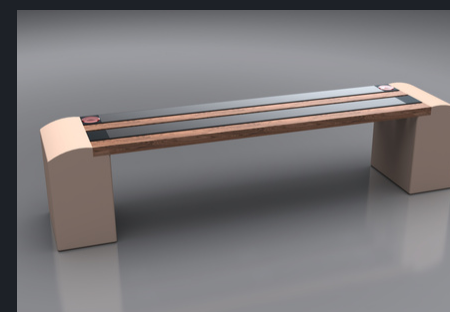


WYC1801 propose plusieurs options parmi lesquelles choisir. possibilité de modifier les mesures, d'augmenter la puissance du panneau solaire et autres.



Le WYC1801 pour l'assemblage offre d'autres options telles que la voix intelligente, l'affichage numérique avec système hybride, le système SOS et notre système de gestion Platform Smart City AI.

WYC1801 est notre collection de chargeurs solaires intelligents. Fabriqués en acier inoxydable #201/#304, nous proposons un système standard et un système standard + options (Smart City AI Platform). Comprend un panneau solaire, une batterie, un contrôleur MPPT, un WIFI, un spot LED, un chargeur et autres. Nous proposons des options d'écran numérique avec système hybride, des options intérieures sans panneaux solaires, Smart Voice et bien plus encore. Dispositif d'ancrage au sol et caisson en acier - résistance au vandalisme.



WYC1801

Matériau : Acier inoxydable #201

Dimensions : P-130CM, H-263CM

Panneau solaire : 105 W

Capacité de la batterie : 12 V, 55 Ah.

Type de contrôleur : MPPT

Poids : estimé 110kg

Chargement USB : 4

Alimentation (par port) : 5 V (2,1 A)

Chargement sans fil : norme 2 Qi

Capteur de mouvement

Lumière ambiante : bande LED RGBW/blanc chaud

Haut-parleur Bluetooth : 5/12 V

Wi-Fi : routeur international 4G

Facultatif

Plateforme Adlis Smart City AI

Voix intelligente

Caméra intelligente

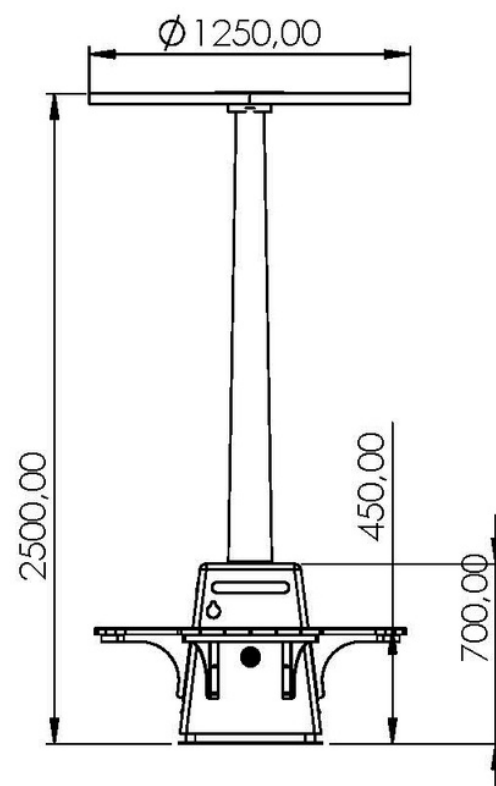
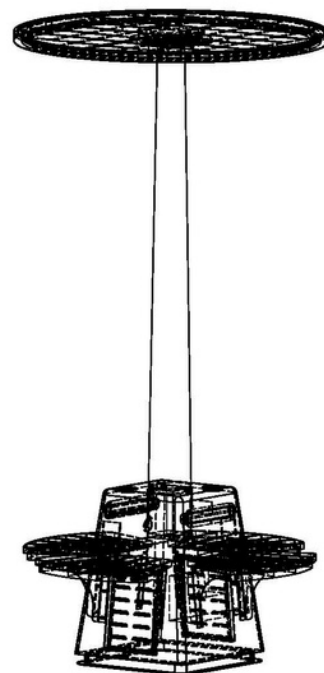
Bouton SOS

Capteurs (CO2, Bruit, étanchéité etc.)

Affichage numérique/écran LED pour la publicité

Système hybride : solaire + électricité

Peut être mis à niveau et personnalisé pour des applications spécifiques Couleurs personnalisées disponibles Résistant au vandalisme



ADLIS/WEIYIN CORPORATION

Visitez notre site Web pour plus de détails sur les produits, les nuanciers, la fiche technique, les emplacements des bureaux de vente, télécharger des images, des designs, une brochure...

Conception du WYC1801 : Adlis Smart WYC1801 est fabriqué en Europe et en Chine. Les spécifications sont sujettes à modification sans préavis.

Conception 3D / Œuvre d'art pour le 21e siècle
2020 Société Adlis/Weiyin

www.adlissmart.com

www.solarbenchchina.com

sales@solarbenchchina.com

info@solarbenchchina.com



ADLIS SMART

TO REINVENT THE FUTURE,
WE MUST ALL WORK TOGETHER.

www.adlissmart.com

