



# WYC1801

目录

[www.adlissmart.com](http://www.adlissmart.com)



## 描述

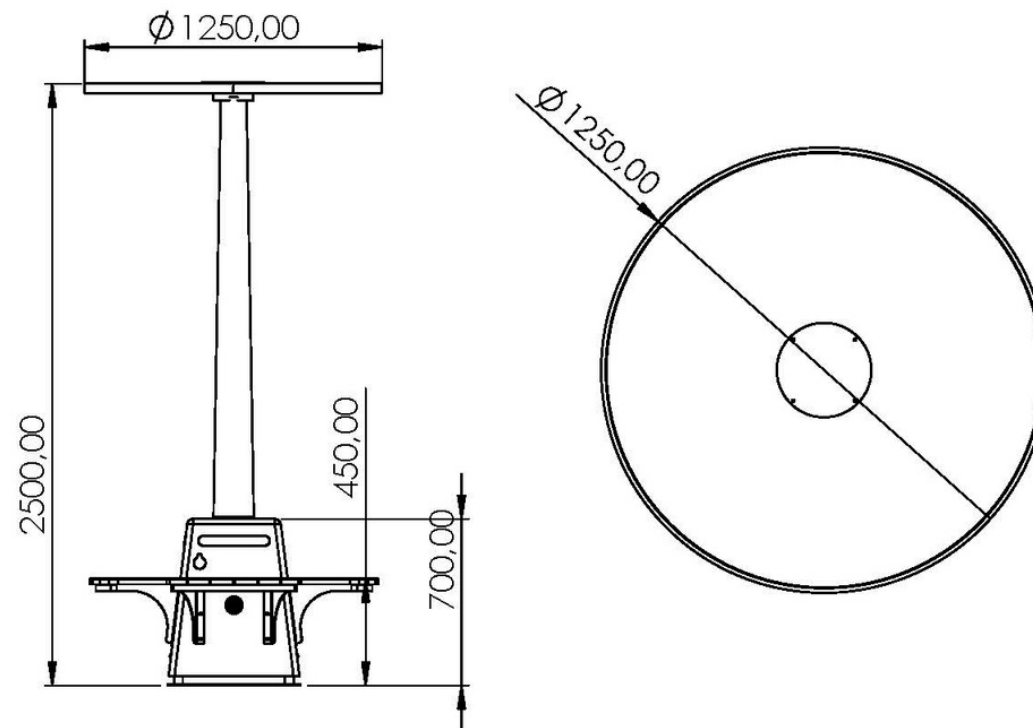
太阳能智能充电器由耐候钢制成

不锈钢#201

可选不锈钢 #304 / #316

太阳能电池板：105W

WIFI路由器4G



## WYC1801

智能太阳能充电器

长凳由耐候钢制成

不锈钢#201

厚度2-4毫米

[www.adlissmart.com](http://www.adlissmart.com)

## 饰面

Plexus盒 - 1055 2P USB 5V 2.1A)

不锈钢 #201 或 #304

选择 RAL 热涂漆

尺寸：D 1300mm x H 2630 - 重量：110Kg





## ADLIS SMART

始终创造新事物、设计新概念的重要性使得 Adlis Smart 能够保持智能街道家具生产的领导者地位。



## 我们的模式，我们的理念

WYC1801 是我们太阳能智能充电器系列的一部分，设计简单，适合任何地方。舒适、个性化，它配备了促进任何通信和信息所需的所有必要组件。

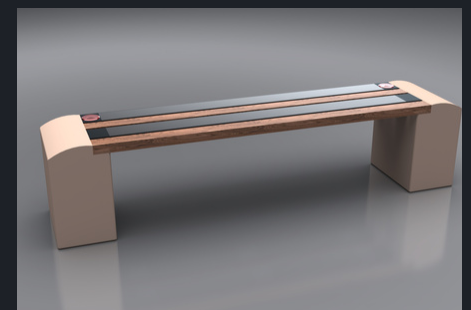


WYC1801 提供多种选项可供选择。改变测量值、增加太阳能电池板功率等的可能性。



用于装配的WYC1801还提供其他选项，例如智能语音、混合系统数字显示、SOS系统和我们的平台智慧城市人工智能管理系统。

WYC1801 是我们的太阳能智能充电器系列。由#201/#304不锈钢制成，我们提供标准系统和标准系统+选项（智慧城市人工智能平台）。包括太阳能电池板、电池、MPPT控制器、WIFI、LED聚光灯、充电器等。我们提供带混合系统的数字屏幕选项、不带太阳能电池板的室内选项、智能语音等等。地面锚固装置和钢外壳 - 防止破坏。



# WYC1801

材质：不锈钢#201

尺寸：D-130CM, H-263CM

太阳能电池板：105W

电池容量：12V、55AH

控制器类型：MPPT

重量：估计110kg

USB充电：4个

电源（每个端口）：5V（2.1A）

无线充电：2 QI 标准

运动传感器

环境光：LED灯条RGBW/暖白光

蓝牙音箱：5/12V

WI-FI：4G国际路由器

## 选修的

Adlis智慧城市AI平台

智能语音

智能相机

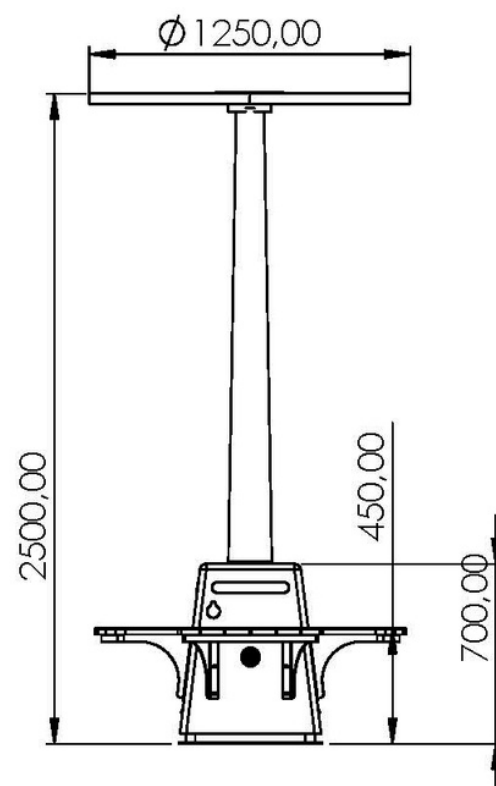
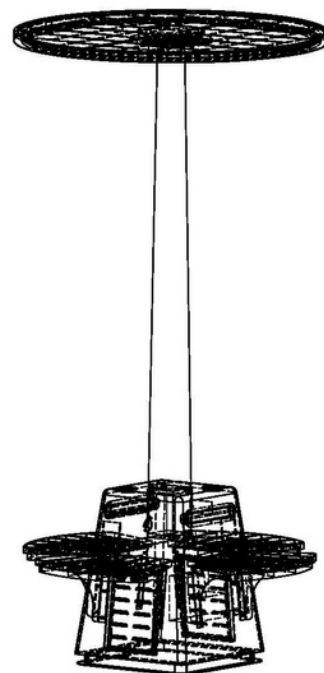
求救按钮

传感器（CO2、噪音、防水等）

广告用数字显示屏/LED 屏幕

混合系统：太阳能+电力

可针对特定应用进行升级和定制 提供定制颜色 防破坏



## ADLIS/WEIYIN CORPORATION

请访问我们的网站，了解产品详细信息、色卡、技术数据表、销售办事处地点、下载图片、设计、宣传册...

WYC1801 设计：Adlis Smart WYC1801 在欧洲和中国制造 规格如有更改，恕不另行通知。

21世纪的3D设计/艺术品

2020 艾德利斯/维银公司

[www.adlissmart.com](http://www.adlissmart.com)

[www.solarbenchchina.com](http://www.solarbenchchina.com)

[sales@solarbenchchina.com](mailto:sales@solarbenchchina.com)

[info@solarbenchchina.com](mailto:info@solarbenchchina.com)



# ADLIS SMART

TO REINVENT THE FUTURE,  
WE MUST ALL WORK TOGETHER.

[www.adlissmart.com](http://www.adlissmart.com)

