



WYC1908D

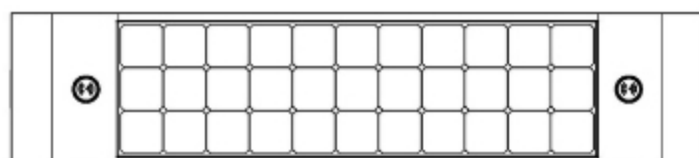
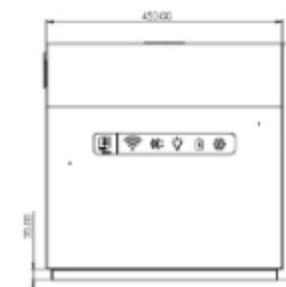
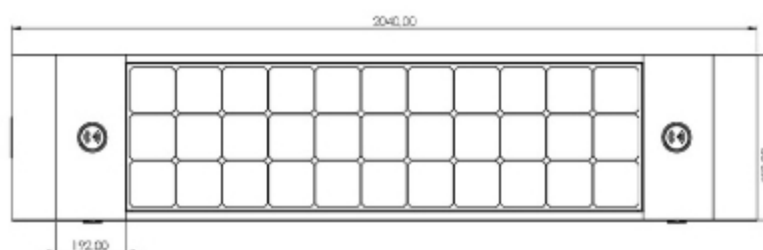
www.adlissmart.com

DESCRIPCIÓN

El banco solar inteligente está fabricado en acero corten #201 acero inoxidable

Opción de acero inoxidable #304 / #316

Panel solar: enrutador WIFI 4G de 90W



WYC1908D

El banco solar inteligente está hecho de acero corten, acero inoxidable n.º 201, espesor 2-4 mm.

www.adlissmart.com

ACABADOS

Caja Plexus - 1055 2P USB 5V 2.1A) Acero inoxidable #201 o #304

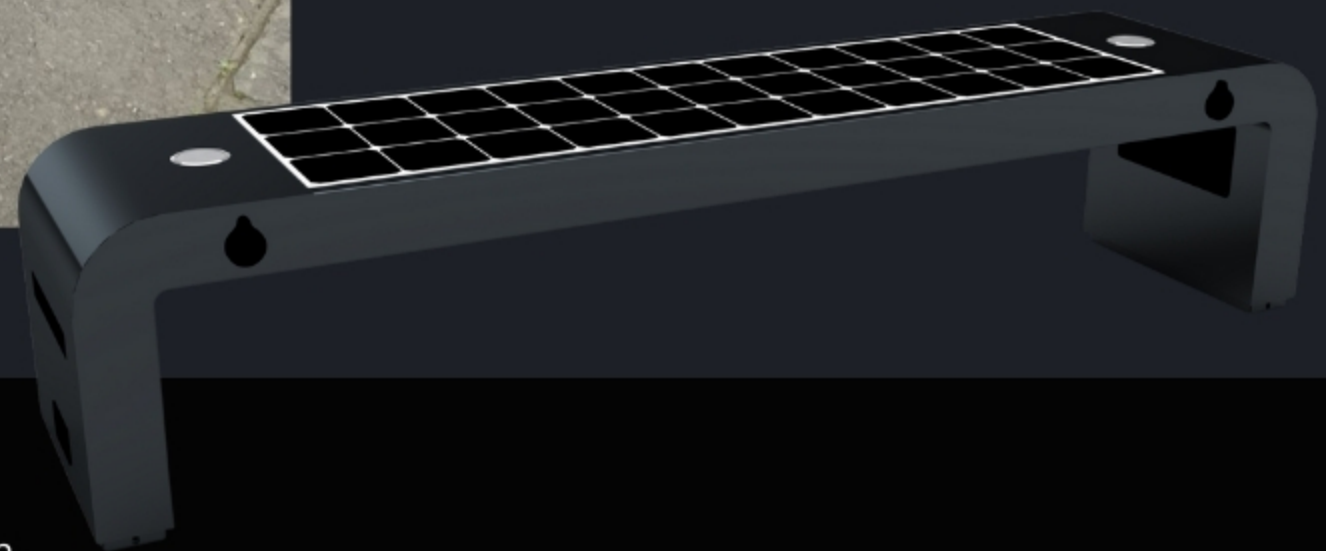
Recubrimiento en polvo en su elección de RAL Dimensiones: L 200 mm x 500 mm x H 460 mm - PESO: 80 kg





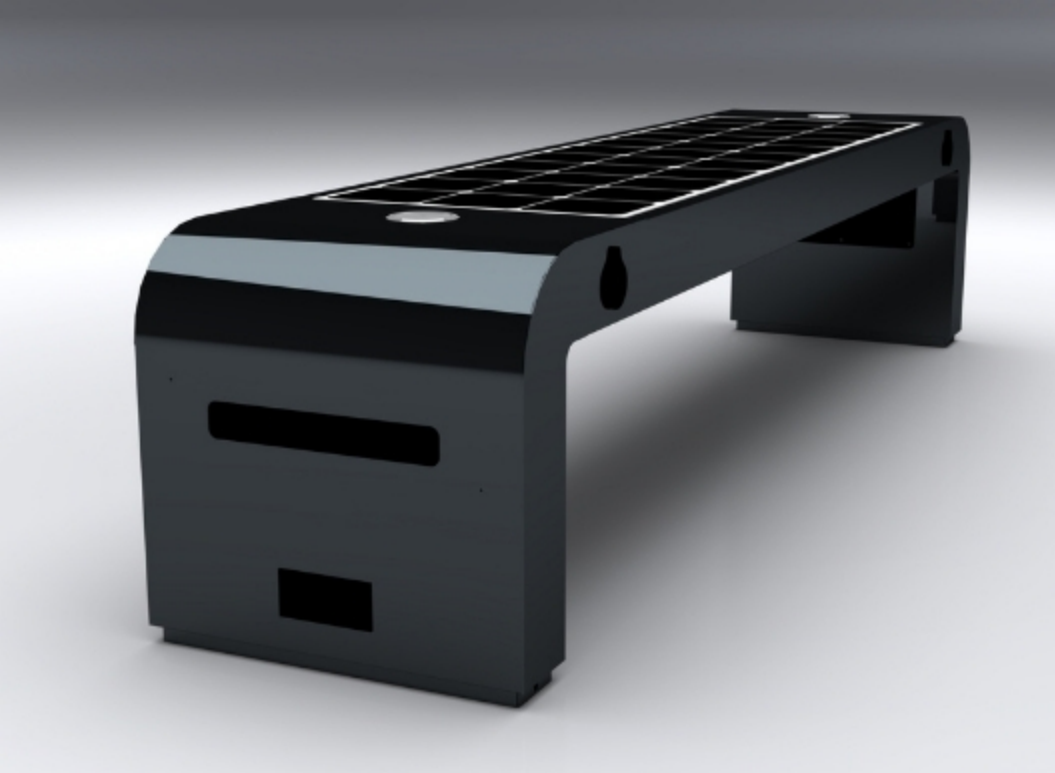
ADLIS SMART

La importancia de crear siempre algo nuevo, de diseñar nuevos conceptos, permite a Adlis Smart seguir siendo líder en la producción de Mobiliario Urbano Inteligente.



NUESTRO MODELO, NUESTRA IDEA

WYC1908D es parte de nuestra colección Solar Smart Bench, un diseño simple que cabe en cualquier lugar. Cómodo, personalizado, está equipado con todos los elementos necesarios para facilitar toda comunicación e información.

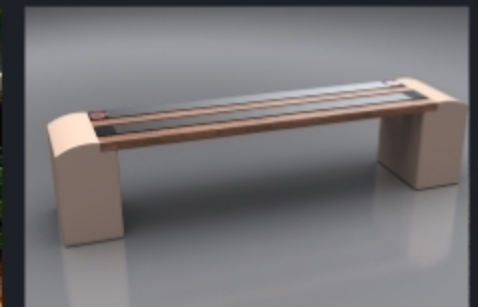


El WYC1908D tiene varias opciones para elegir. posibilidad de modificar las medidas, aumentar la potencia del panel solar y otros.



El WYC1908D ofrece otras opciones como voz inteligente, señalización digital con sistema híbrido, sistema SOS y nuestro sistema de gestión Platform Smart City AI.

WYC1908D es nuestra colección de bancos solares inteligentes. Fabricado en acero inoxidable #201/#304, ofrecemos un sistema estándar y un sistema estándar + opciones (Smart City AI Platform). Incluye panel solar, batería, controlador MPPT, WIFI, foco LED, cargador y otros. Ofrecemos opciones de pantalla digital con sistema híbrido, opciones de interior sin paneles solares, Smart Voice y mucho más. Dispositivo de anclaje al suelo y caja de acero - resistencia al vandalismo.



WYC1908D

Material: acero inoxidable #201

Dimensiones: L- 200 cm, W- 50 cm, H- 46 cm

Panel solar: 90 W

Capacidad de la batería: 12 V, 55 Ah

Tipo de controlador: MPPT

Peso: 80 kg estimado

Carga USB: 2

Fuente de alimentación (por puerto): 5 V (2,1 A)

Carga inalámbrica: 2

Luz ambiental: Tira LED RGBW/blanco cálido

Altavoz Bluetooth: 5/12 V

Wi-Fi: Router internacional 4G

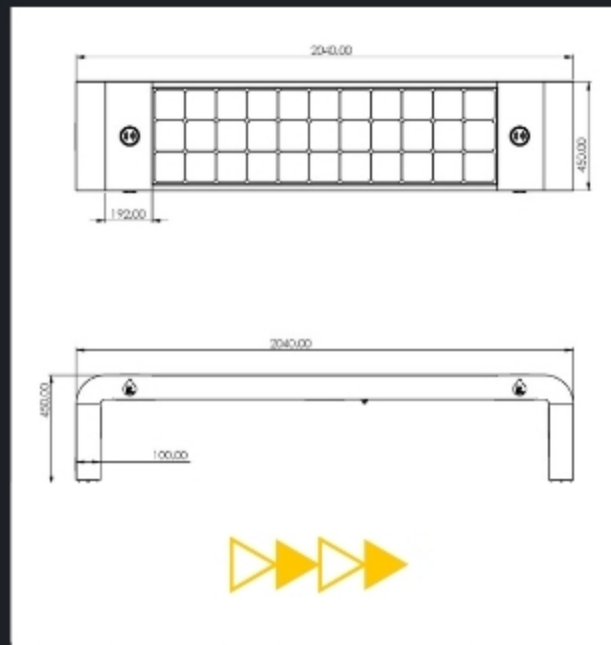
Opcional

Adlis Smart City Platform Sistema de gestión de IA
Cámara inteligente de voz Sensores de botón SOS
(CO2, ruido, impermeabilización, temperatura, etc.)

Señalización Digital/Pantalla LED para Publicidad

Sistema Híbrido: Solar + Electricidad

Se puede actualizar y personalizar para aplicaciones específicas. Colores personalizados disponibles. Resistente al vandalismo.



CORPORACIÓN ADLIS/WEIYIN

Visite nuestro sitio web para obtener más detalles del producto, tablas de colores, hojas de datos, ubicaciones de las oficinas de ventas, descargar imágenes, diseños, folletos...

WYC1908D Diseño: Adlis Smart WYC1908D se fabrica en Europa y China. Las especificaciones están sujetas a cambios sin previo aviso.

Diseño 3D / Obras de arte para el siglo XXI

2020 Adlis/Weiyin empresa

2/F, Edificio E, Parque Industrial Hengchangrong.
Rue Pinghu, distrito de Longgang, aldea de
Shenzhen, provincia de Guangdong, China



ADLIS SMART

PARA REINVENTAR EL FUTURO,
DEBEMOS TRABAJAR TODOS JUNTOS.

www.adlissmart.com

