



# WYC1908D

CATALOGUE

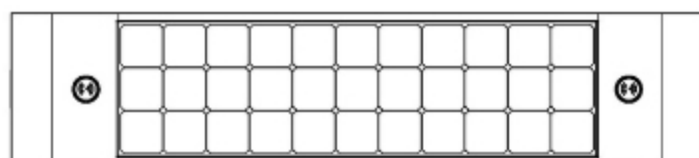
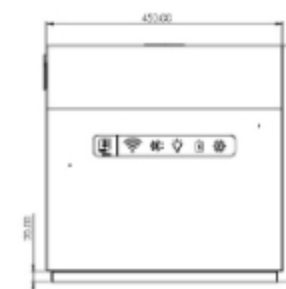
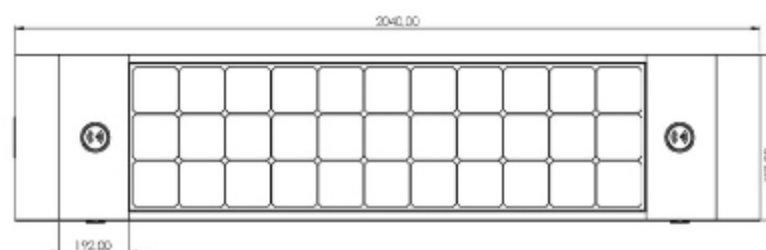
[www.adlissmart.com](http://www.adlissmart.com)

# DESCRIPTION

Le banc solaire intelligent est fabriqué en acier corten Acier inoxydable #201

**Option Acier inoxydable #304 / #316**

Panneau solaire : routeur WIFI 90W 4G



## WYC1908D

Le banc solaire intelligent est fabriqué en acier corten, acier inoxydable #201, épaisseur 2-4 mm.

[www.adlissmart.com](http://www.adlissmart.com)

# FINITIONS

Boitier Plexus - 1055 2P USB 5V 2.1A) Acier Inox #201 ou #304

Thermolaqué au choix RAL Dimensions : L 200mm x 500mm x H

460mm - POIDS : 80Kg

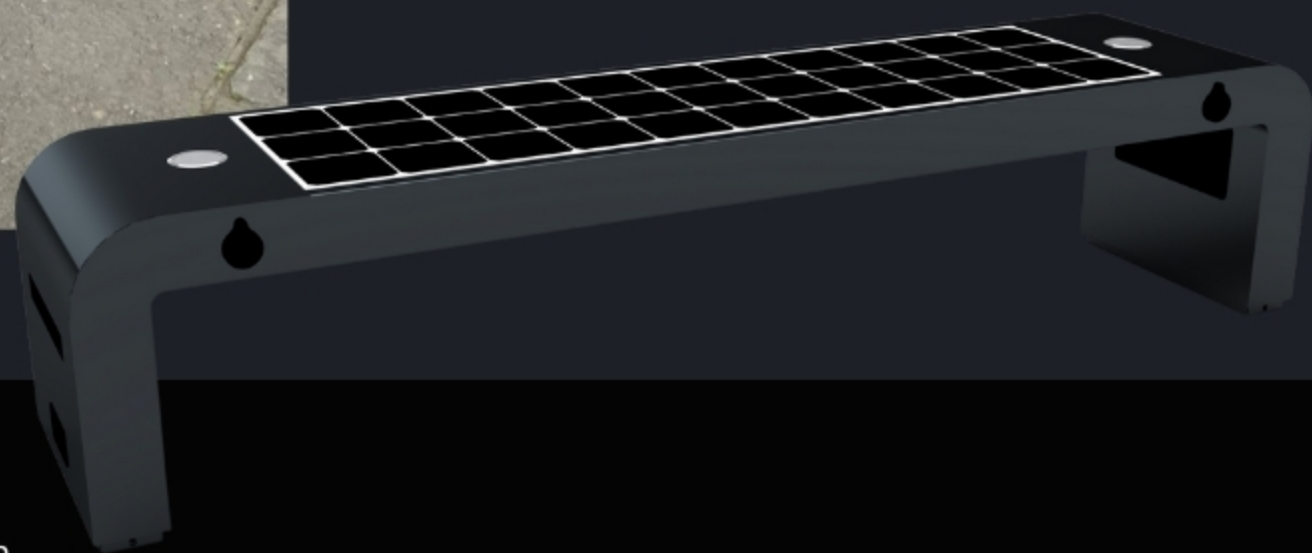






## ADLIS SMART

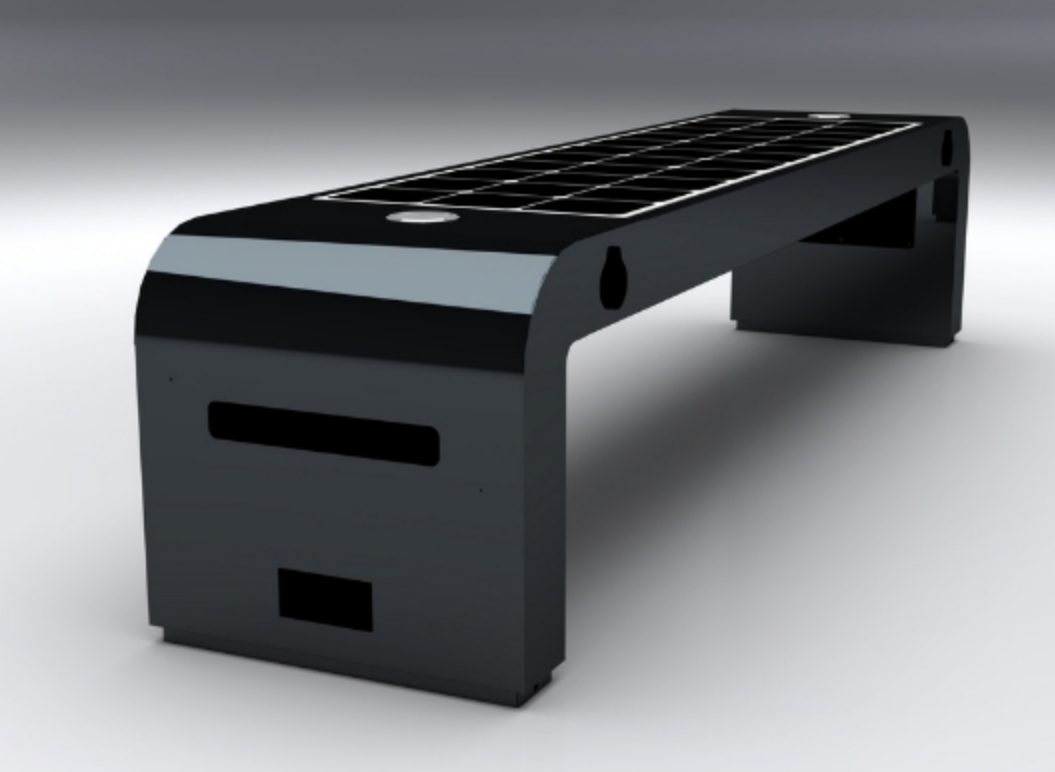
L'importance de toujours créer quelque chose de nouveau, de concevoir de nouveaux concepts permet à Adlis Smart de rester leader dans la production de Mobilier Urbain Intelligent.



## NOTRE MODÈLE, NOTRE IDÉE

WYC1908D fait partie de notre collection Solar Smart Bench, un design simple qui s'adapte partout. Confortable, personnalisé, il est doté de tous les éléments nécessaires pour faciliter toute communication et information.





Le WYC1908D propose plusieurs options parmi lesquelles choisir. possibilité de modifier les mesures, d'augmenter la puissance du panneau solaire et autres.

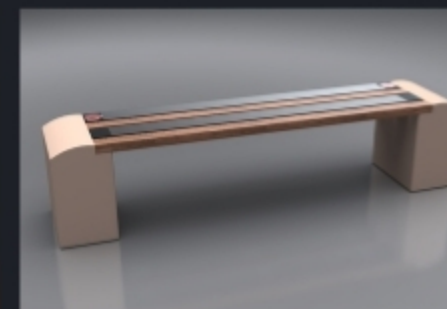


Le WYC1908D pour l'assemblage offre d'autres options telles que la voix intelligente, l'affichage numérique avec système hybride, le système SOS et notre système de gestion Platform Smart City AI.

WYC1908D est notre collection de bancs solaires intelligents. Fabriqués en acier inoxydable #201/#304, nous proposons un système standard et un système standard + options (Smart City AI Platform). Comprend un panneau solaire, une batterie, un contrôleur MPPT, un WIFI, un spot LED, un chargeur et autres.

Nous proposons des options d'écran numérique avec système hybride, des options intérieures sans panneaux solaires, Smart Voice et bien plus encore.

Dispositif d'ancrage au sol et caisson en acier - résistance au vandalisme.



# WYC1908D

Matériau : Acier inoxydable #201

Dimensions : L- 200 cm, L- 50 cm, H- 46 cm

Panneau solaire : 90 W

Capacité de la batterie : 12 V, 55 Ah

Type de contrôleur : MPPT

Poids : estimé 80 kg

Chargement USB : 2

Alimentation (par port) : 5 V (2.1 A)

Chargement sans fil : 2

Lumière ambiante : bande LED RGBW/blanc chaud

Haut-parleur Bluetooth : 5/12 V

Wi-Fi : routeur international 4G

## Facultatif

Plateforme Adlis Smart City AI Management System

Smart Voice Caméra intelligente Bouton SOS

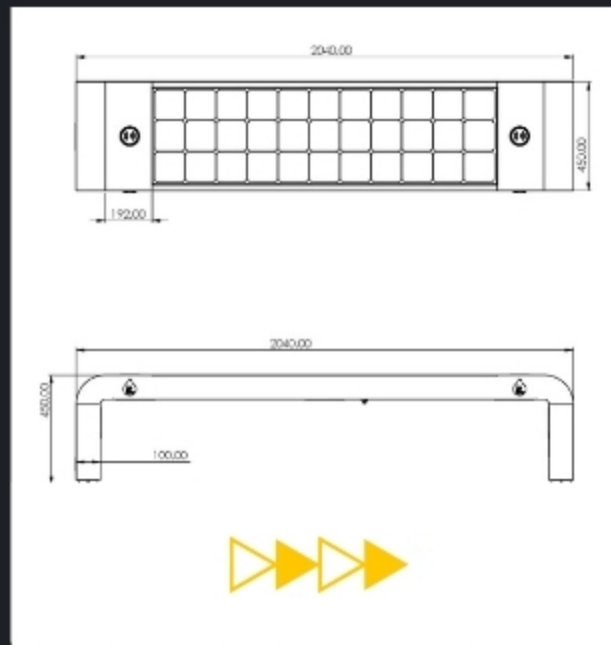
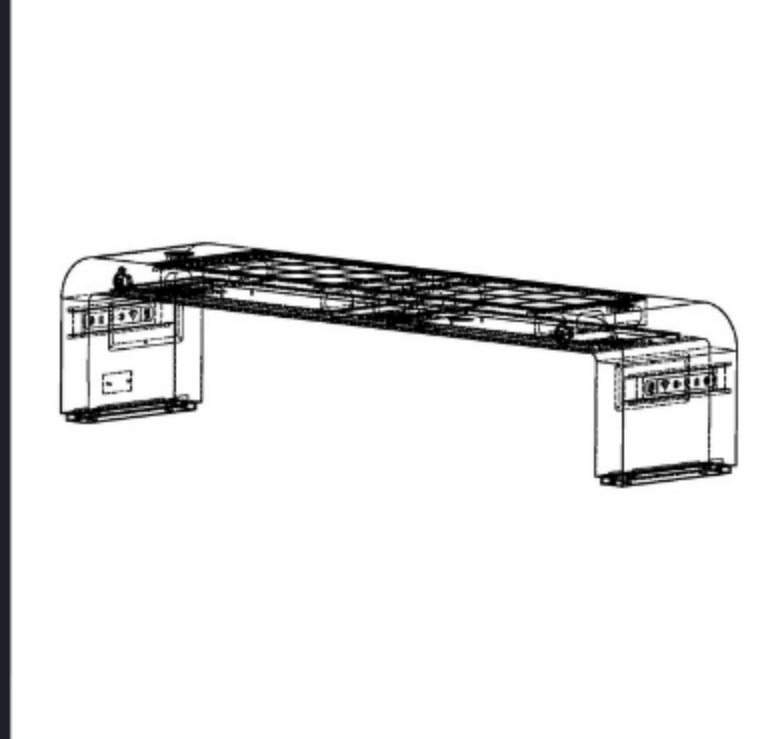
Capteurs (CO2, Bruit, étanchéité, Température

etc....

Affichage numérique/écran LED pour la publicité

Système hybride : solaire + électricité

Peut être mis à niveau et personnalisé pour des applications spécifiques Couleurs personnalisées disponibles Résistant au vandalisme



## ADLIS/WEIYIN CORPORATION

Visitez notre site Web pour plus de détails sur les produits, les nuanciers, la fiche technique, les emplacements des bureaux de vente, télécharger des images, des designs, une brochure...

Conception du WYC1908D : Adlis Smart WYC1908D est fabriqué en Europe et en Chine. Les spécifications sont sujettes à modification sans préavis.

Conception 3D / Œuvre d'art pour le 21e siècle  
2020 Société Adlis/Weiyin

2/F, bâtiment E, parc industriel de Hengchangrong.  
Rue Pinghu, district de Longgang, ville de Shenzhen,  
province du Guangdong, Chine





# ADLIS SMART

POUR RÉINVENTER L'AVENIR, NOUS  
DEVONS TOUS TRAVAILLER ENSEMBLE.

[www.adlissmart.com](http://www.adlissmart.com)

