

ANNO DOMINI



## PANCA SOLARE INTELLIGENTE



# WYC1908D

## SCHEDA DATI



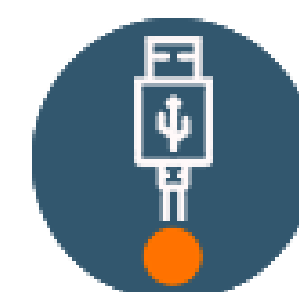
Pannello solare



Batteria al gel/LifePO4/Litio



Controllore MPPT



Porte di ricarica USB



Ricarica senza fili



Striscia LED/luce spot



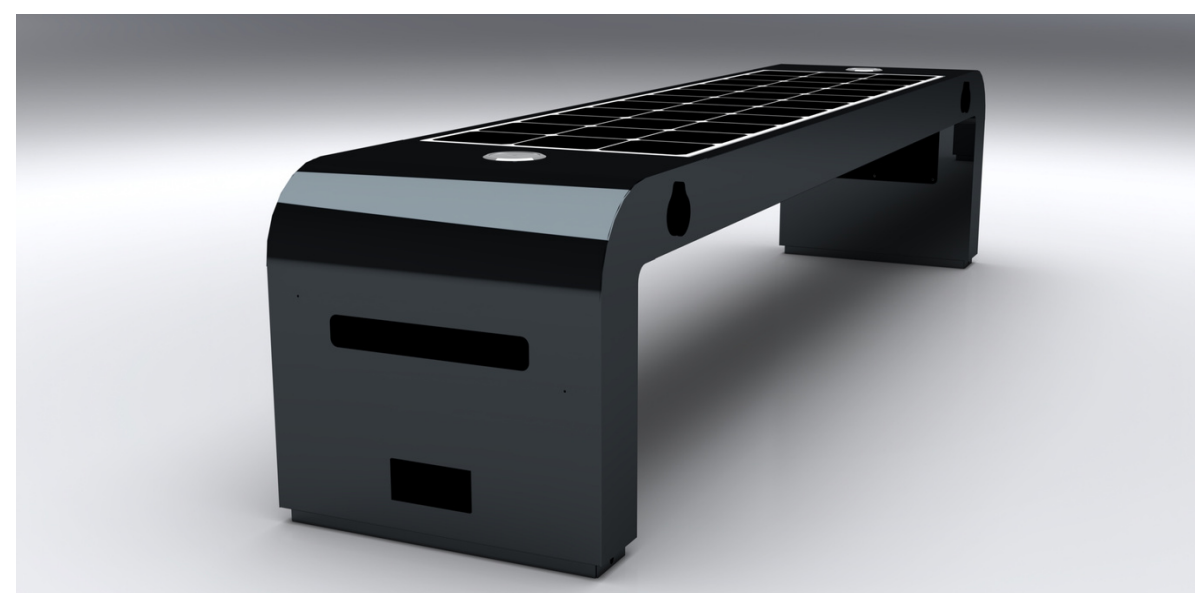
Altoparlante Bluetooth

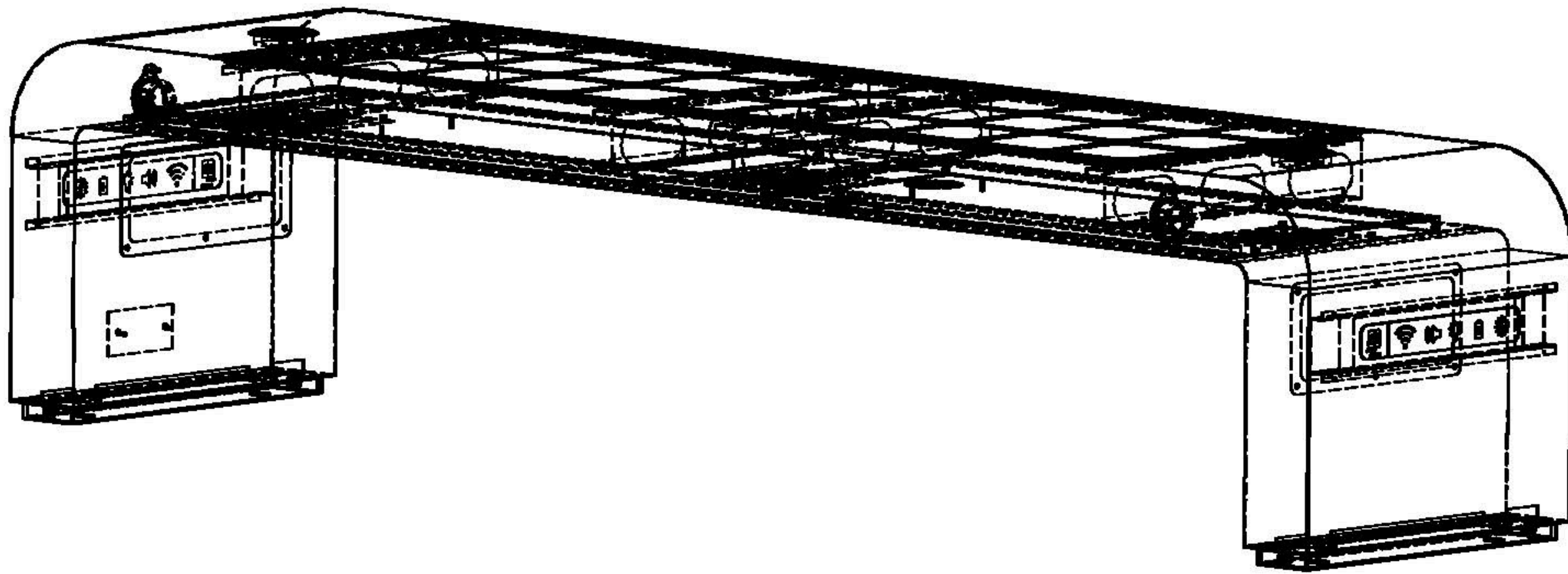
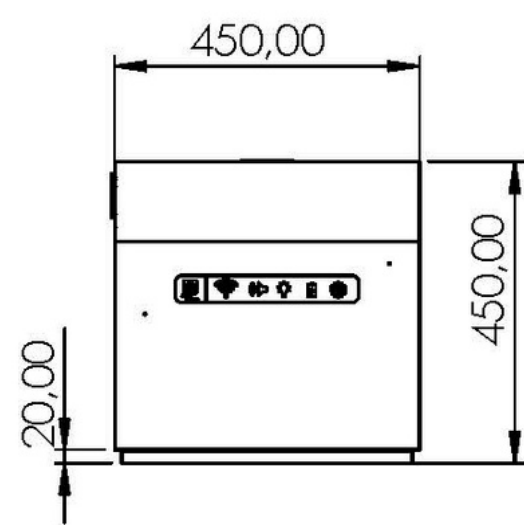
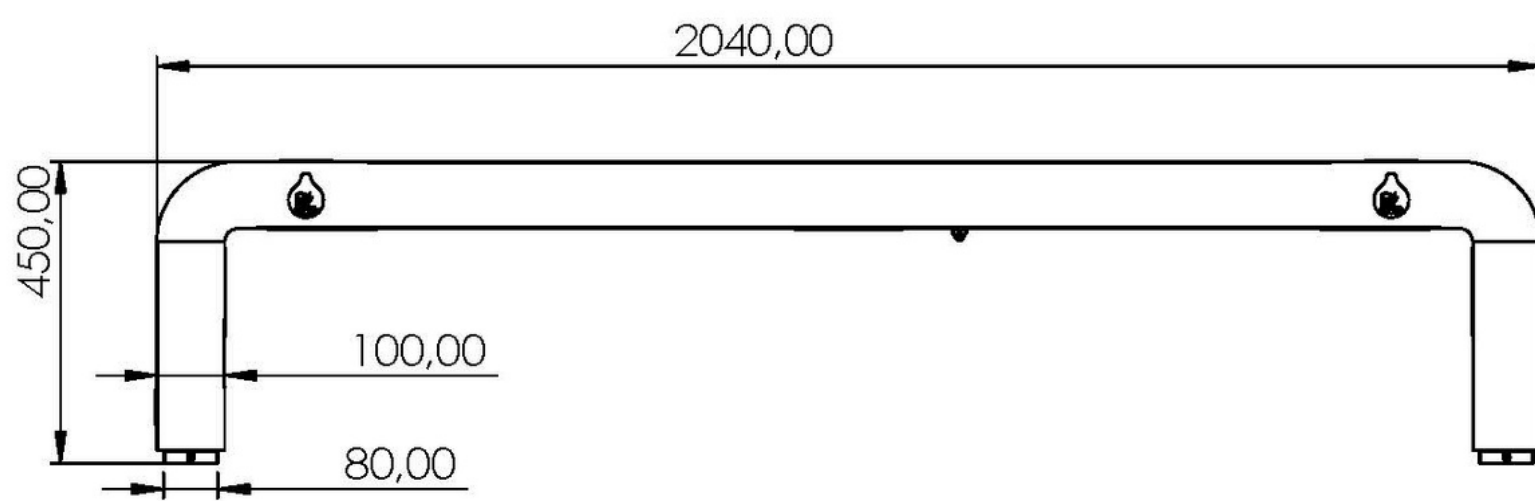
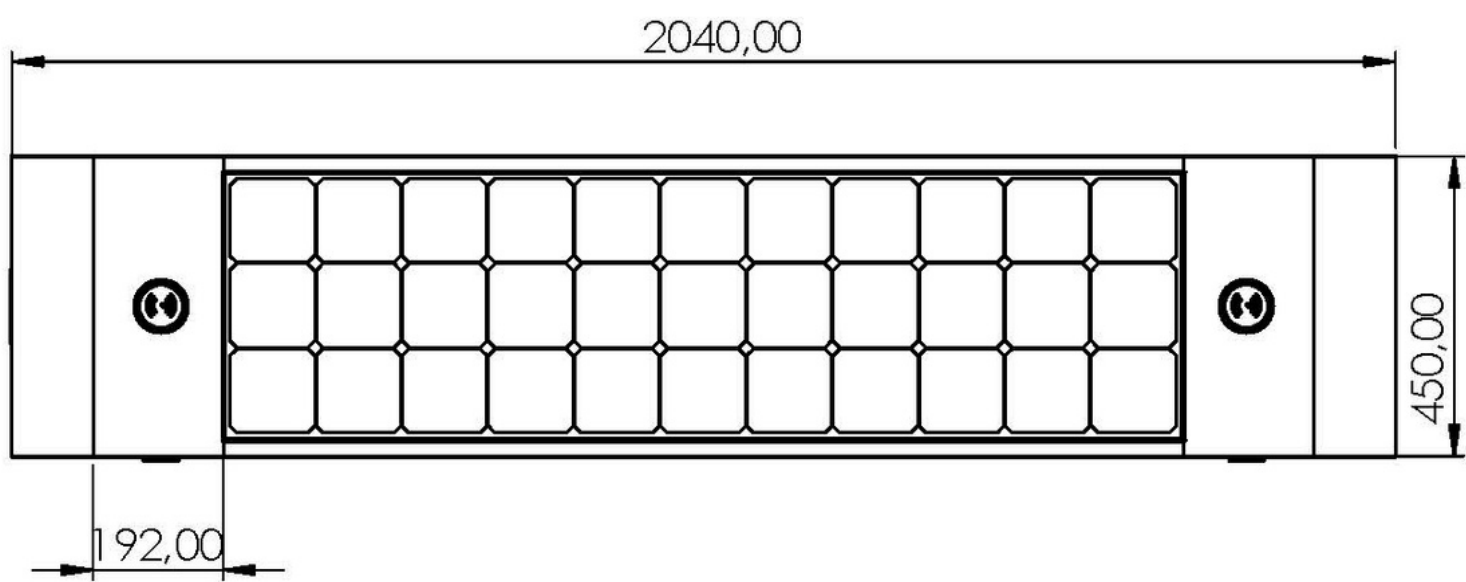


Router internazionale 4G



# Caratteristiche

NUMERO DI MODELLO	WYC1908D	Aspetto	
DIMENSIONI	204 CM/45 CM/45 CM		
N.W	80KG		
G.W	90 KG		
CERTIFICATO	QUESTO/ISO		
FUNZIONE	In condizioni di luce solare, il prodotto caricherà la batteria integrata tramite il pannello solare, quindi fornirà energia per caricabatterie del telefono, luci e display pubblicitari. Smart City totale opzionale con la nostra piattaforma.		
Materiale	201 ACCIAIO INOSSIDABILE		
Pannello solare	SILICIO MONOCRISTALLINO		
Energia solare	90 W		
Corrente alternata	INVERTER DI ALIMENTAZIONE AC: OPZIONALE		
Controllore	CONTROLLORE MPPT		
Tipo di batteria	BATTERIA AL GEL/LIFEPO4/LITIO		
Temp. di lavoro	-20°C-40°C/-20°C-65°C		
Capacità della batteria	12 V/55 AH		
Caricatore USB	PORTE DI RICARICA USB PER 2 PC: 5 V/9 V/12 V (2,1 A)		
Caricatore senza fili	2 PEZZI - STANDARD QI		
Sensori	SENSORE DI MOVIMENTO/ALTRI SENSORI SONO OPZIONALI		
Router wifi	ROUTER 4G/INTERNAZIONALE /		
Altoparlante/Bluetooth	ALTOPARLANTE BLUETOOTH 5/12V		
Luce a led	STRISCIA LUMINOSA: BIANCO CALDO/BIANCO/RGBW		
Fotocamera intelligente	OPZIONALE		
NVIDIA Jetson Box	TELECAMERA DI SICUREZZA INTELLIGENTE: OPZIONALE		
Piattaforma intelligente Adlis	FACOLTATIVO - Contatto: <a href="mailto:mori@adlissmart.com">mori@adlissmart.com</a> per ulteriori informazioni		
Display digitale/schermo LED	OPZIONALE		
Vetro temperato da 10mm	NO		
Scatola luminosa a LED grande	NO		
Scatola luminosa a LED piccola	NO		
SOS Sicurezza	TASTO SOS: OPZIONALE		
Trasmissione in rete	OPZIONALE		
Voce intelligente	OPZIONALE		
Compattatore di contenitori	NO		
Disinfezione	NO		
Vetro temperato da 10mm	Il controller funziona ben al di sopra dei -40°C. mentre l'efficienza operativa della batteria diminuisce sempre di più sotto 0°C, a -10°C già non funziona. Tuttavia, una volta che la temperatura tornerà a superare gli 0°C, funzionerà di nuovo. Pertanto, in inverno molto freddo, i caricabatterie da banco non funzionano. Con una buona luce solare, la batteria è completamente carica in circa 7-8 ore.		
AVVISO SULLA BATTERIA			





## A. Descrizione e funzione:

La pensilina per autobus di ricarica mobile solare Adlis è perfetta per multitasking mobili a breve termine o come spazio di connessione per attività mirate. carica 2 dispositivi contemporaneamente. Funziona con tutti i dispositivi Apple, Android e altri popolari.

## B. Uso previsto:



Questo prodotto è destinato esclusivamente all'uso esterno. Si prega di posizionarlo su un pavimento piatto e lontano da qualsiasi ombra. Se si trova all'ombra, il pannello solare non funzionerà in modo efficace.

## C. Contenuto della confezione:

- 1 panca solare intelligente Adlis
- 1 manuale
- 1 set di bulloni di espansione

## D. Istruzioni di sicurezza



### ATTENZIONE

Si consiglia di farne uso da parte di una persona qualificata per montare e smontare il prodotto per evitare qualsiasi rischio di deterioramento del prodotto.

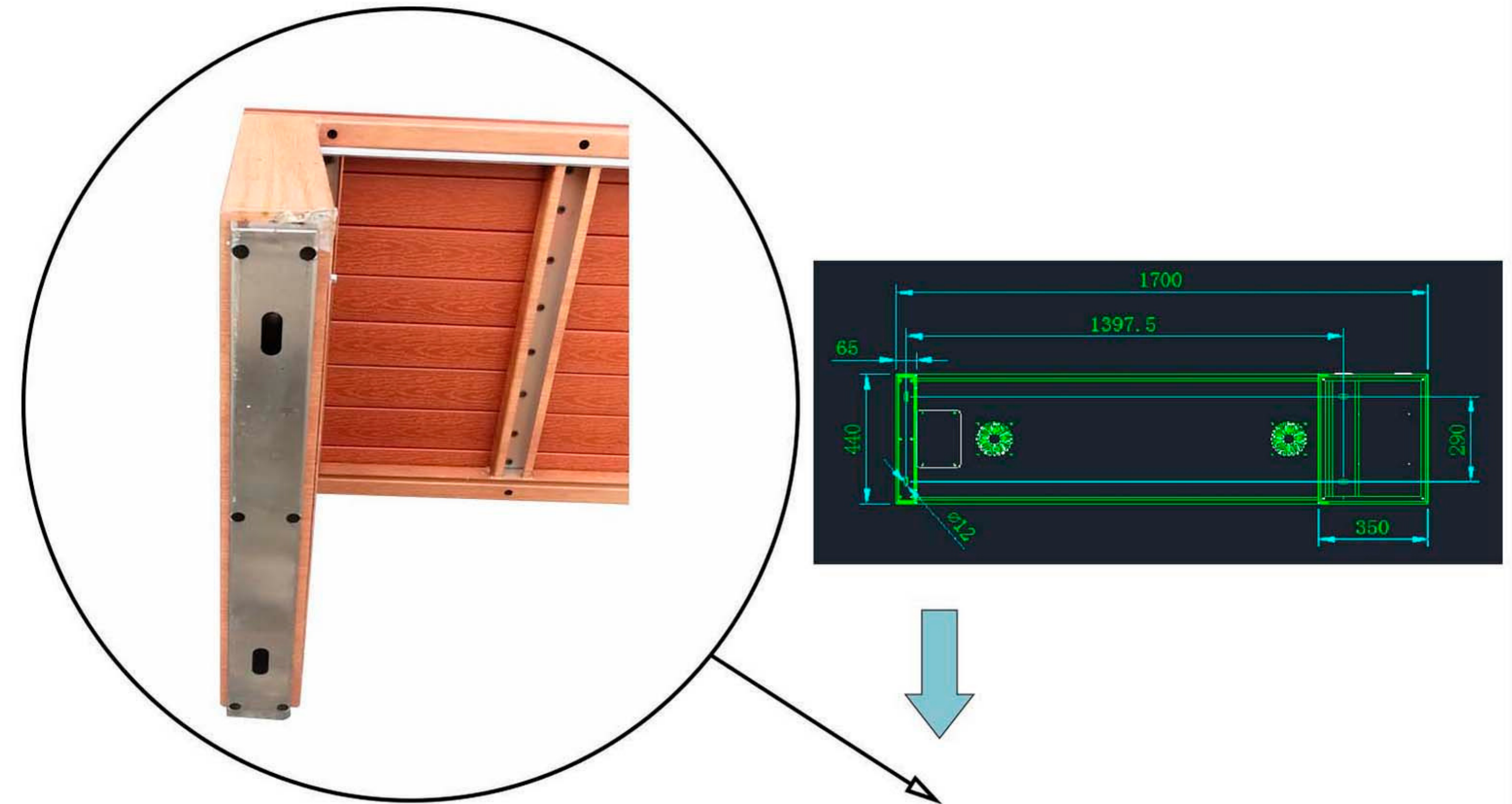
Il prodotto è self-service, ovvero l'utente non ha bisogno di aiuto per caricare il proprio dispositivo

Leggere attentamente e seguire le istruzioni di sicurezza per la cura, la manutenzione, la conservazione e il trasporto.

Si consiglia di utilizzare per il trasporto l'imballo originale per proteggere il prodotto da polvere e umidità.

**NON SIAMO RESPONSABILI PER DANNI A PERSONE O COSE CAUSATI DA INSTALLAZIONE O FUNZIONAMENTO IMPROPRI NON DESCRITTI IN QUESTA GUIDA. QUALSIASI ALTERAZIONE E/O MODIFICA DEL PRODOTTO O DEI SUOI ACCESSORI INVALIDA IMMEDIATAMENTE LA GARANZIA.**

## E. Collegamento e funzionamento:



## F. Cura, manutenzione, conservazione e trasporto:



### AVVERTIMENTO!

Si consiglia di farne uso da parte di una persona qualificata per montare e smontare il prodotto per evitare qualsiasi rischio di deterioramento del prodotto.

Concediamo una garanzia condizionale di 2 anni per questo dispositivo dai dati di acquisto

La garanzia inoltre non copre danni accidentali o atti vandalici arrecati ai prodotti

La garanzia non copre inoltre i cavi di ricarica. Non abbiamo alcun controllo sul modo in cui gli utenti trattano i cavi una volta che il prodotto è stato installato presso la vostra sede; i cavi sostitutivi possono essere acquistati a un costo aggiuntivo.

**NON SIAMO RESPONSABILI PER DANNI A PERSONE O COSE CAUSATI DA INSTALLAZIONE O FUNZIONAMENTO IMPROPRI NON DESCRITTI IN QUESTA GUIDA. QUALSIASI ALTERAZIONE E/O MODIFICA DEL PRODOTTO O DEI SUOI ACCESSORI INVALIDA IMMEDIATAMENTE LA GARANZIA.**

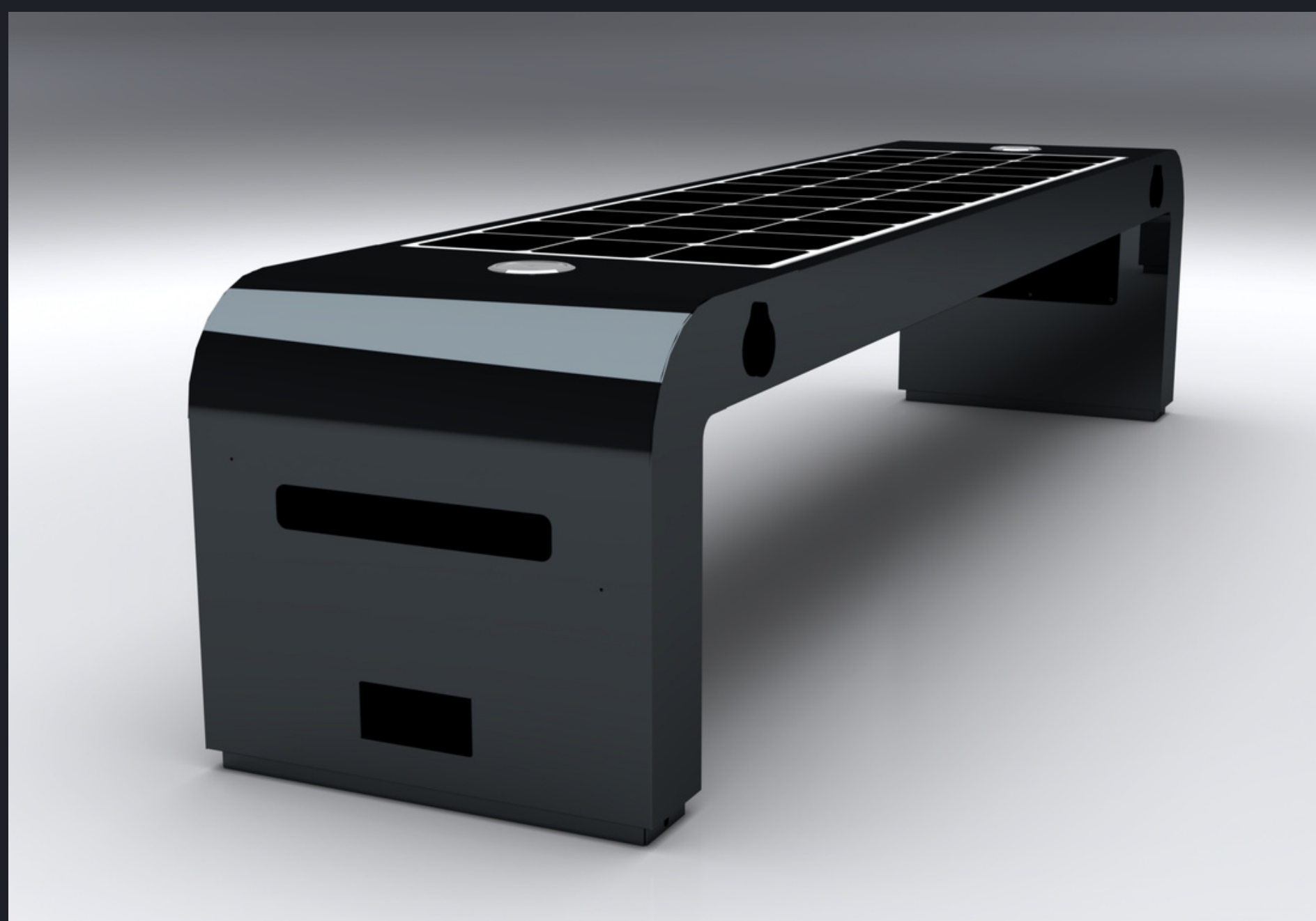




# INSPIRATION NEW NEW CONCEPT



NON CREIAMO IL FUTURO, RENDIAMO IL FUTURO MIGLIORE.



[www.adlissmart.com](http://www.adlissmart.com)

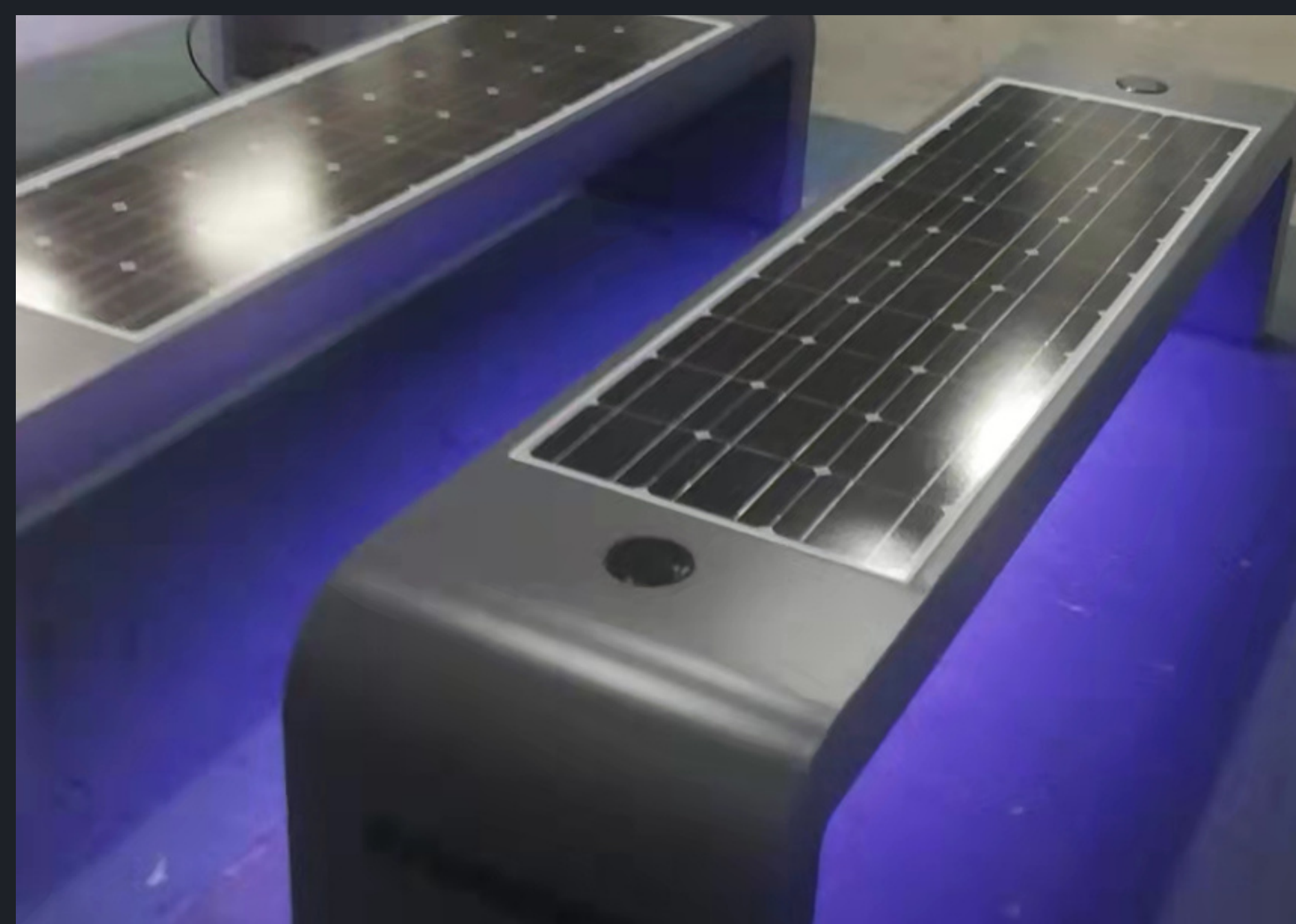


# INSPIRATION NEW CONCEPT



NON CREIAMO IL FUTURO, RENDIAMO IL FUTURO MIGLIORE.


[www.adlissmart.com](http://www.adlissmart.com)







**NOTE: TUTTI I PRODOTTI SONO IMBALLATI IN SCATOLE DI POLYWOOD.**

MARCHI E NUMERI	DESCRIZIONE DELLA PROPRIETÀ	UNITÀ	UNITÀ/CTN	CTNS	G.W. KG	N.W. KG	IL MIO (CM)
	<b>WYC1908D</b>	<b>1</b>	<b>1</b>	<b>1</b>	<b>90 KG</b>	<b>80KG</b>	<b>210*45*50</b>
<b>Total</b>		<b>1</b>	<b>1</b>	<b>1</b>	<b>90 KG</b>	<b>80KG</b>	<b>1.235 METRI CUBI</b>

Questo dettaglio dell'imballaggio è per un campione da 1 pezzo, per gli ordini all'ingrosso verranno forniti i dettagli dettagliati dell'imballaggio prima della spedizione.



**CONTATTACI**



**E-MAIL:**

[sales@solarbenchchina.com](mailto:sales@solarbenchchina.com)

**E-MAIL:**

[info@adlissmart.com](mailto:info@adlissmart.com)

**PHONE:**

0086 13823126631

**WEB:**

[www.adlissmart.com](http://www.adlissmart.com)

[www.solarbenchchina.com](http://www.solarbenchchina.com)