

広告



ソーラースマートベンチ

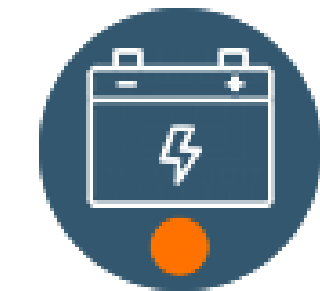


WYC1908D

データシート



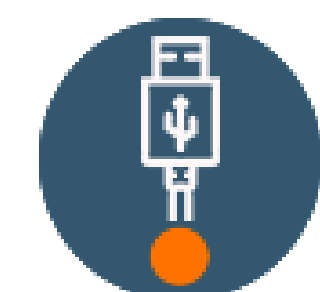
ソーラーパネル



ゲルバッテリー/LifePO4/リチウム



コントローラMPPT



USB充電ポート



ワイヤレス充電



LEDストリップ/スポットライト

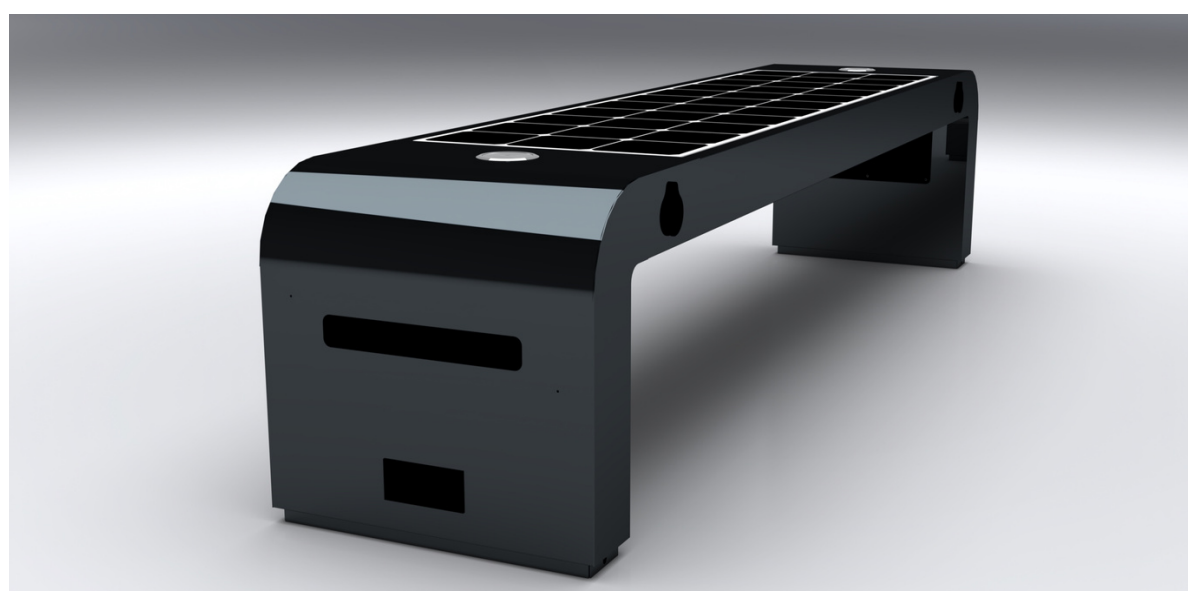


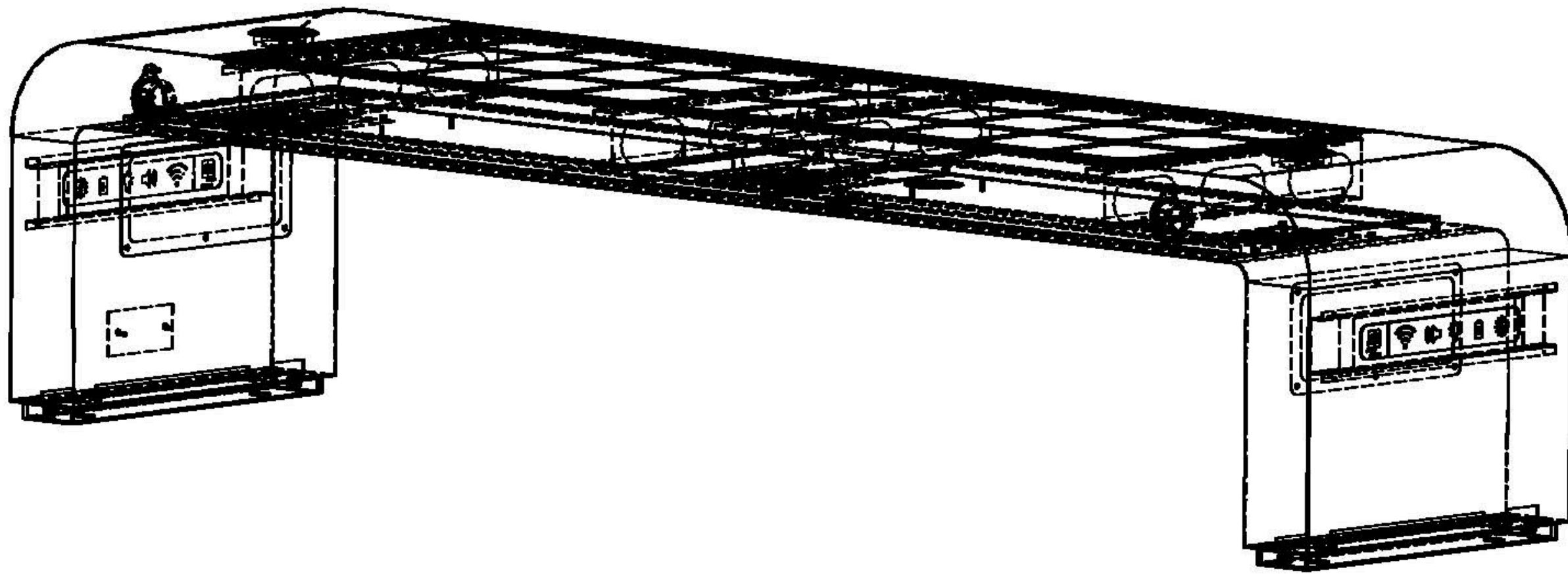
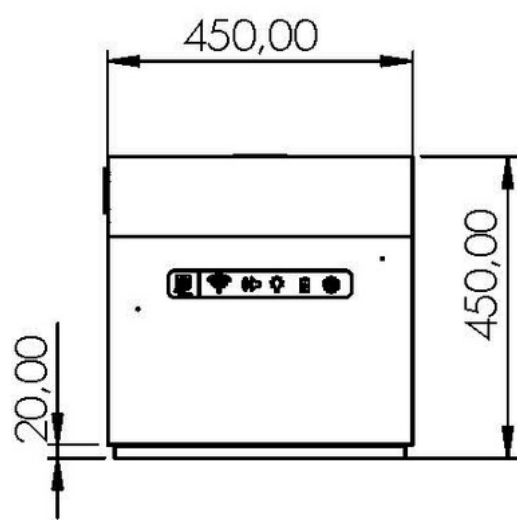
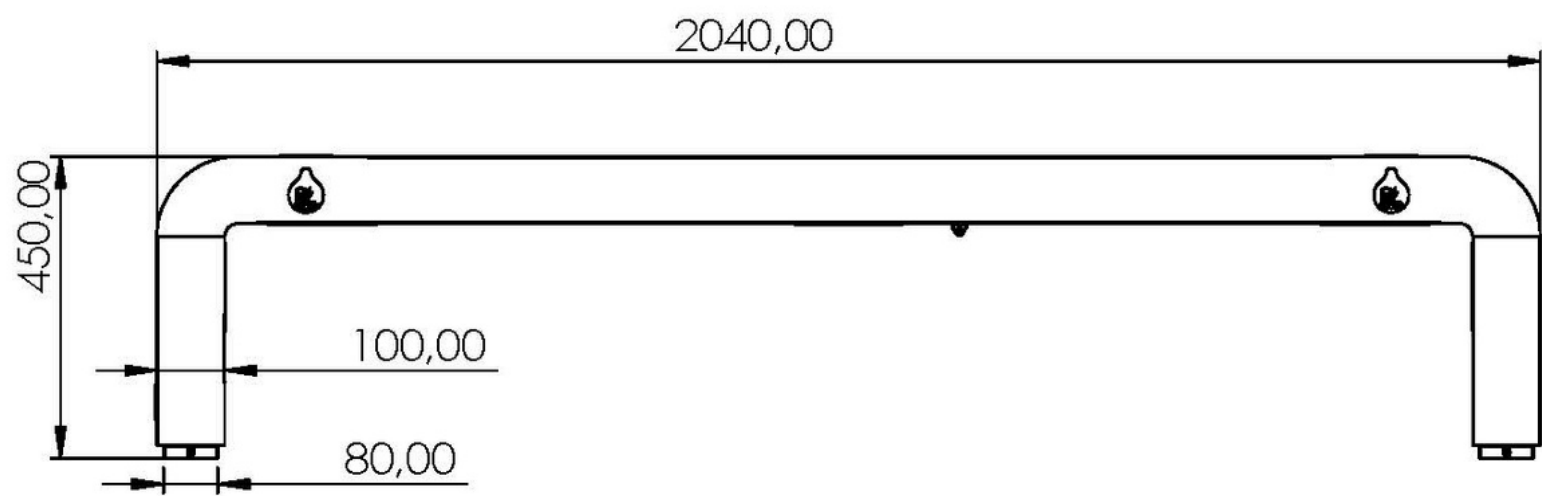
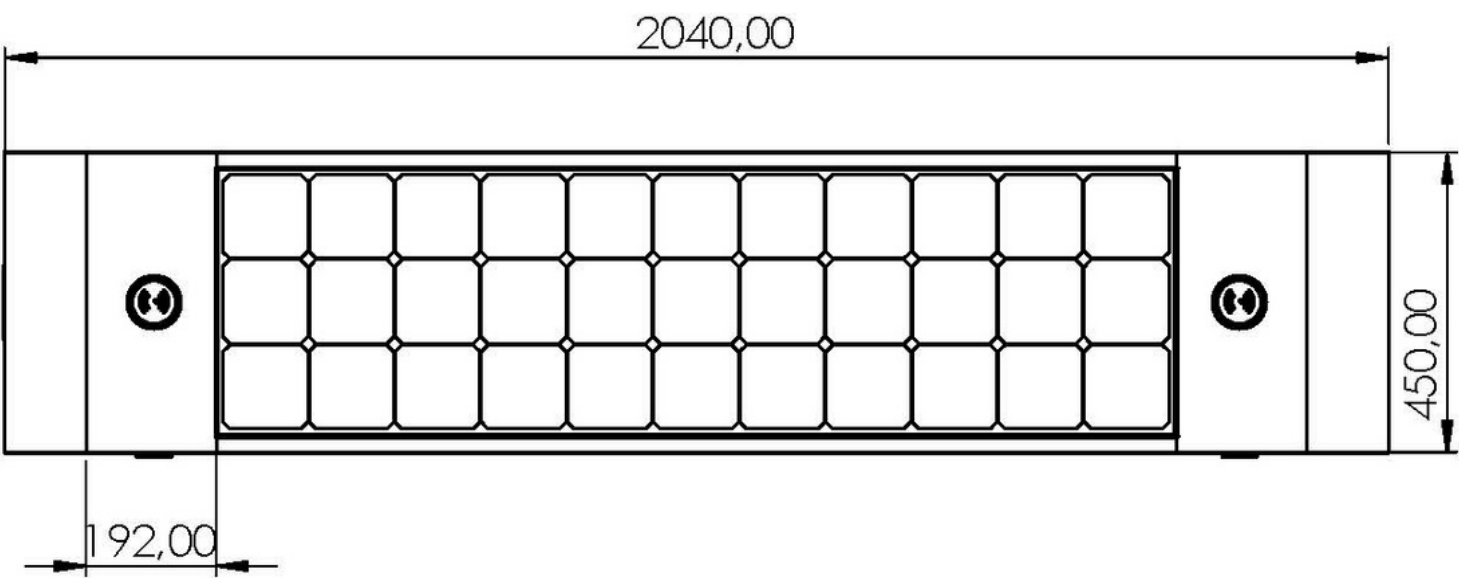
ブルートゥーススピーカー



4G国際ルーター

特徴

モデル番号	WYC1908D	外観	
寸法	204センチメートル/45センチメートル/45センチメートル		
北西	80KG		
GW	90KG		
証明書	これ/ISO		
関数	太陽光の下では、製品はソーラーパネルによって内蔵バッテリーを充電し、携帯電話の充電器、照明、広告ディスプレイにエネルギーを供給します。当社プラットフォームによるトータルスマートシティのオプション。		
材料	201ステンレス鋼		
ソーラーパネル	単結晶シリコン		
太陽光発電	90W		
交流電力	ACパワーインバーター: オプション		
コントローラ	MPPTコントローラー		
電池のタイプ	ゲルバッテリー/LIFEPO4/リチウム		
作業温度	-20℃～40℃/-20℃～65℃		
バッテリー容量	12V / 55AH		
USB充電器	2PC USB 充電ポート: 5V/9V/12V (2.1A)		
ワイヤレス充電器	2PC - Qi標準		
センサー	モーションセンサー / その他のセンサーはオプションです		
Wi-Fiルーター	4G/国際ルーター/		
スピーカー/Bluetooth	5/12V BLUETOOTH スピーカー		
LEDライト	ストリップライト: ウォームホワイト/ホワイト/RGBW		
スマートカメラ	オプション		
NVIDIA Jetson ボックス	スマートセキュリティカメラ: オプション		
Adlisスマートプラットフォーム	オプション - 詳細については、mori@adlissmart.com までお問い合わせください。		
デジタルディスプレイ/LEDスクリーン	オプション		
10mm強化ガラス	いいえ		
LEDライトボックス大	いいえ		
LEDライトボックス小	いいえ		
SOSセキュリティ	SOSボタン: オプション		
ネットワークブロードキャスト	オプション		
スマートボイス	オプション		
ビンコンパクター	いいえ		
消毒	いいえ		
10mm強化ガラス バッテリーに関する注意事項	コントローラーは 40℃ 以上の温度でも正常に動作します。バッテリーの動作効率は0℃以下ではますます低下しますが、-10℃ではすでに動作しなくなります。しかし、気温が 0℃ 以上に戻ると、再び機能するようになります。したがって、非常に寒い冬には、ベンチ上の充電器は機能しません。晴天の場合、バッテリーは約 7 ～ 8 時間でフル充電されます。		



A. 説明と機能:

Adlis ソーラー モバイル チャージング バス シェルターは、短期的にモバイルでマルチタスクを行う人や、集中したタスクを行うための接続スペースに最適です。2台のデバイスを同時に充電します。すべての Apple、Android、その他の一般的なデバイスで動作します。

B. 使用目的:



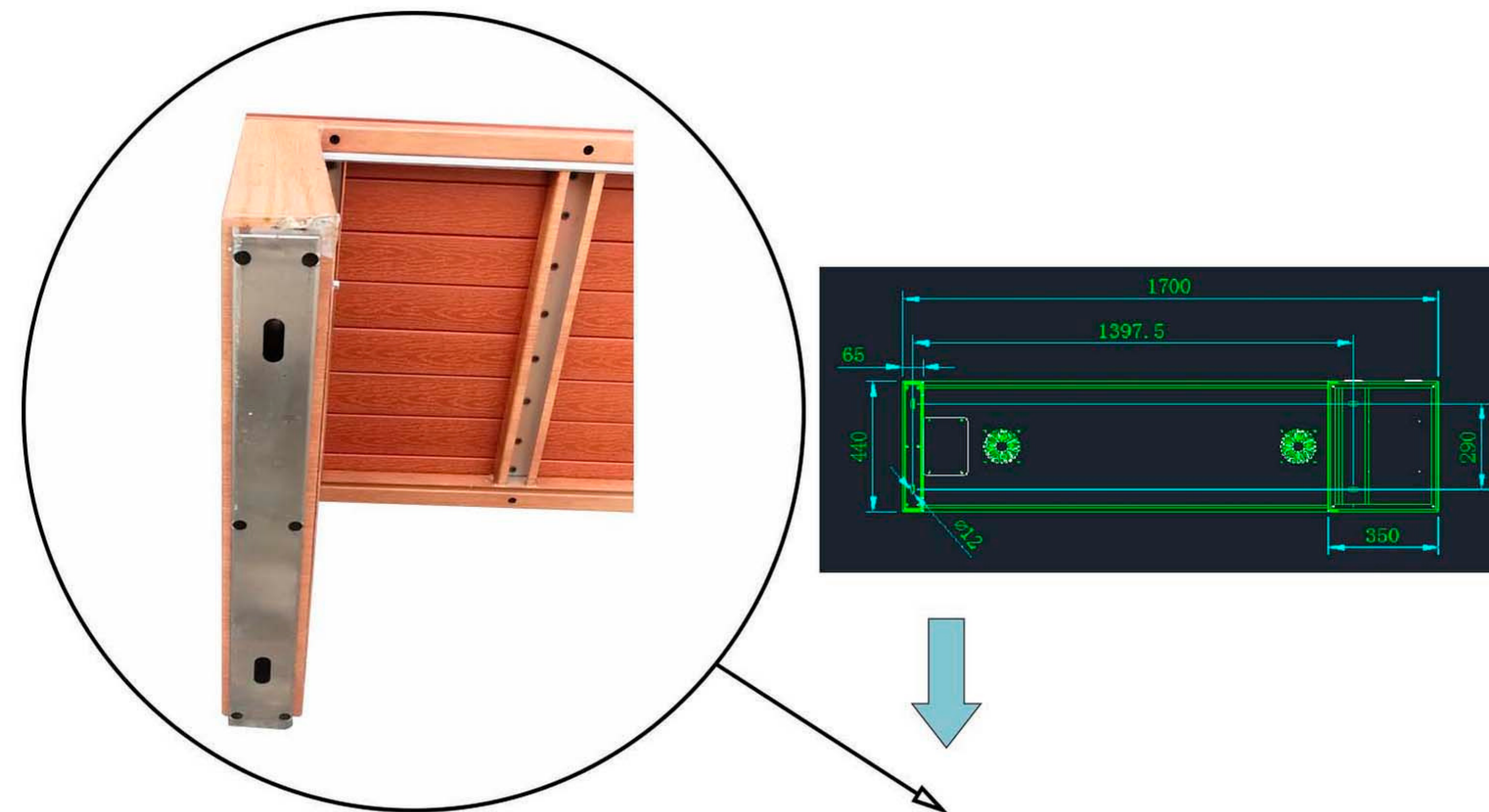
この製品は屋外での使用のみを目的としています。日陰を避け、平らな床に置いてください。日陰にある場合、ソーラーパネルは効果的に機能しません。

C. パッケージ内容:

- 1pc Adlis ソーラースマートベンチ
- 1 個のマニュアル
- 1 セット 拡張ボルト

D. セキュリティに関する指示

E. 接続と操作:



F. 手入れ、メンテナンス、保管および輸送:



注意

製品劣化の危険を避けるため、製品の組み立てや分解は有資格者が行うことをお勧めします。

この製品はセルフサービスです。つまり、ユーザーはデバイスを充電するのに助けを必要としません。

お手入れ、メンテナンス、保管、輸送については、注意事項をよく読み、安全上の注意に従ってください。

製品を埃や湿気から保護するために、輸送の際は元の梱包を使用することをお勧めします。

このガイドに記載されていない不適切な設置または操作によって引き起こされた人的または物的損害については、当社は責任を負いません。製品またはその付属品に変更や改造を加えた場合、保証は直ちに無効になります。



警告！

製品劣化の危険を避けるため、製品の組み立てや分解は有資格者が行うことをお勧めします。

このデバイスには購入データに基づいて 2 年間の条件付き保証を付与します

保証は、製品に引き起こされた偶発的な DAQMAGE または破壊行為もカバーしません。

充電ケーブルも保証の対象外となります。製品がお客様の敷地内に設置された後、ユーザーがケーブルをどのように扱うかについては、当社では制御できません。追加料金で交換用のケーブルを購入できます。

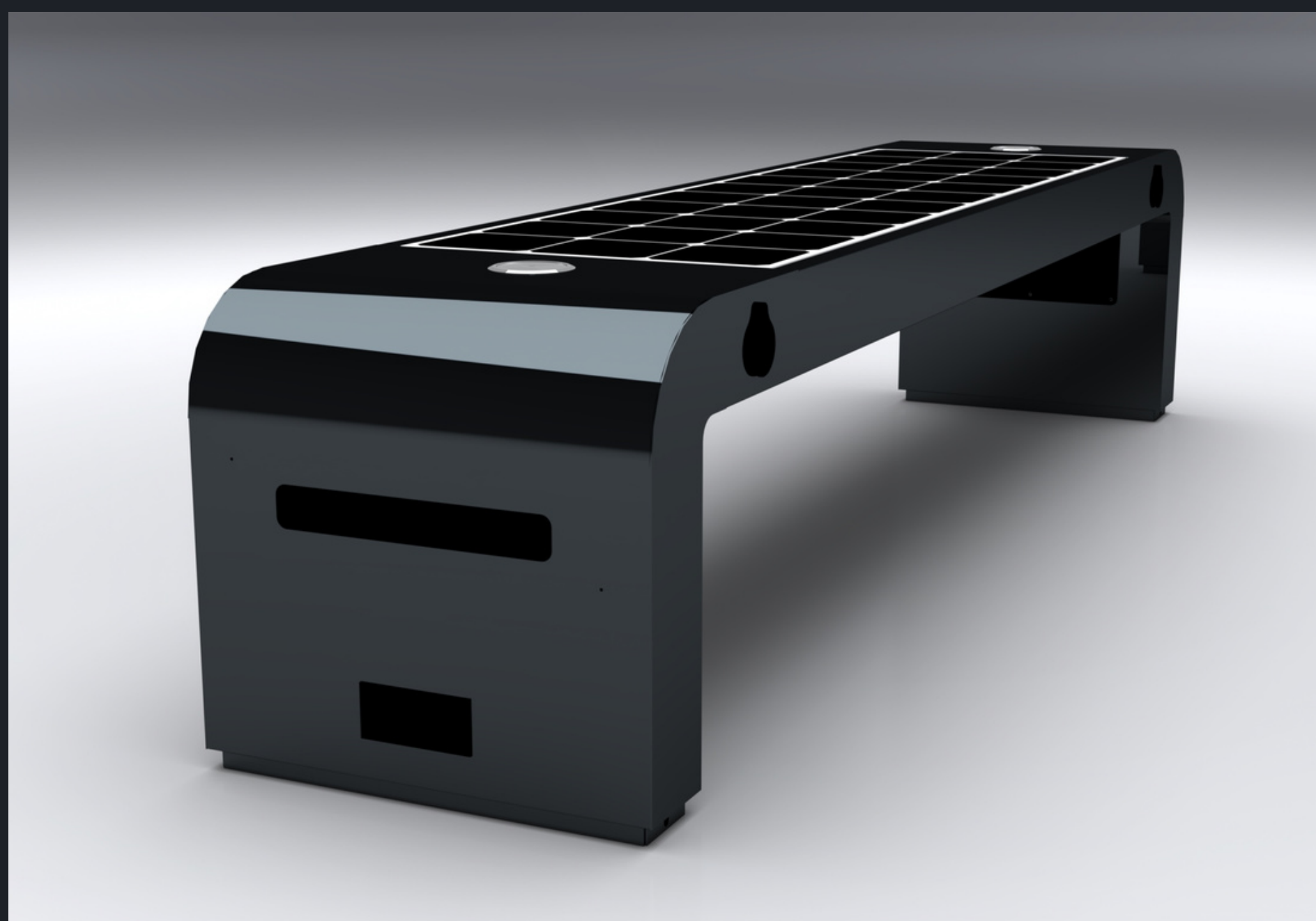
このガイドに記載されていない不適切な設置または操作によって引き起こされた人的または物的損害については、当社は責任を負いません。製品またはその付属品に変更や改造を加えた場合、保証は直ちに無効になります。



INSPIRATION NEW CONCEPT NEW



私たちは未来を作るのではなく、未来をより良くするのです。



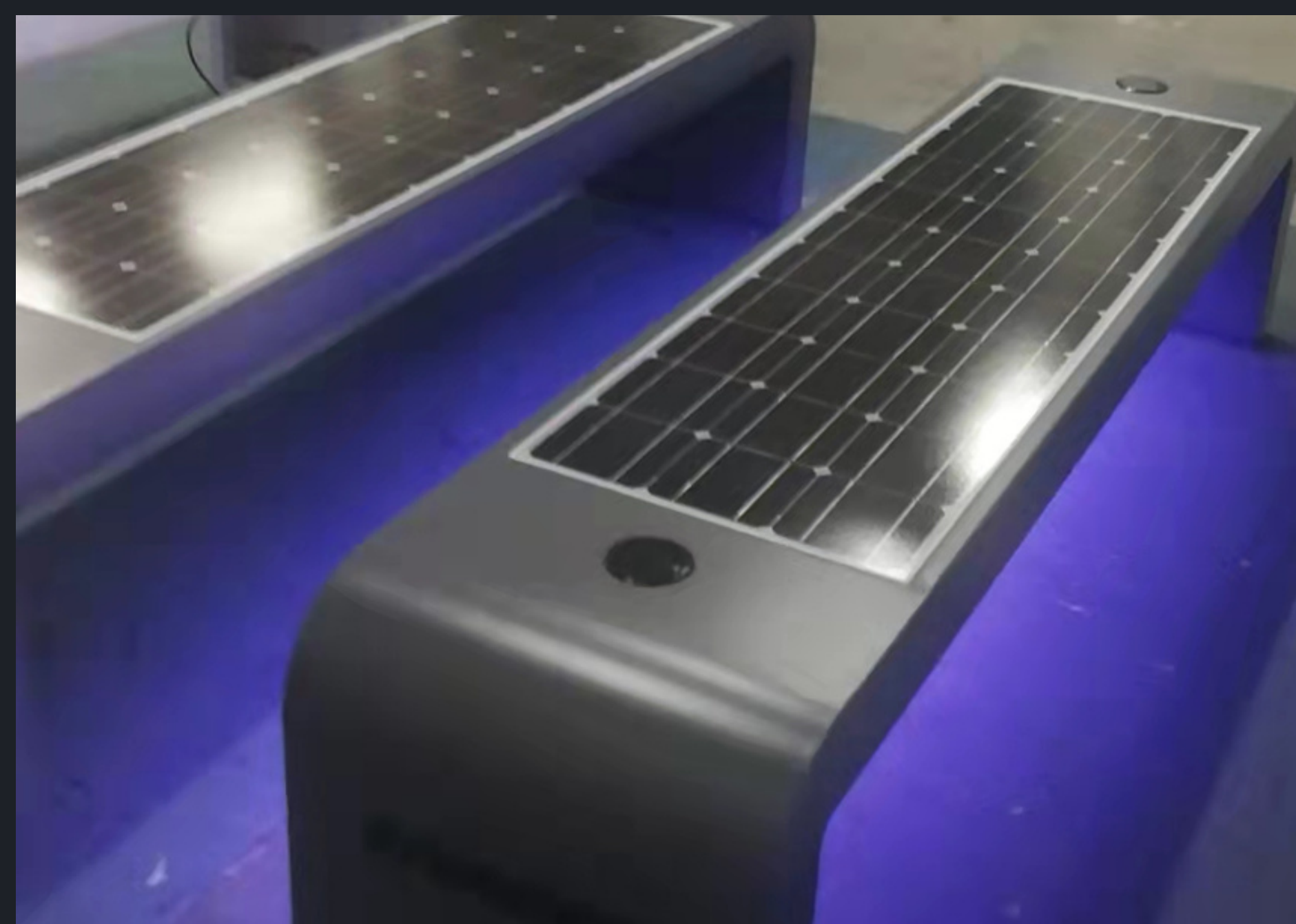
www.adlissmart.com

INSPIRATION NEW CONCEPT



私たちは未来を作るのではなく、未来をより良くするのです。

www.adlissmart.com





備考: すべての製品はポリウツドの箱に梱包されています。

ブランドと番号	プロパティの説明	単位	単位/CTN	CTNS	GW KG	N.W. KG	私のもの（CM）
	WYC1908D	1	1	1	90KG	80KG	210*45*50
Total		1	1	1	90KG	80KG	1.235CBM

この梱包詳細は 1 個のサンプル用です。大量注文の場合は、出荷前に詳細な梱包詳細が提供されます。

お問い合わせ



E-MAIL:

sales@solarbenchchina.com

E-MAIL:

info@adlissmart.com

PHONE:

0086 13823126631

WEB:

www.adlissmart.com

www.solarbenchchina.com