

태양광 스마트 벤치

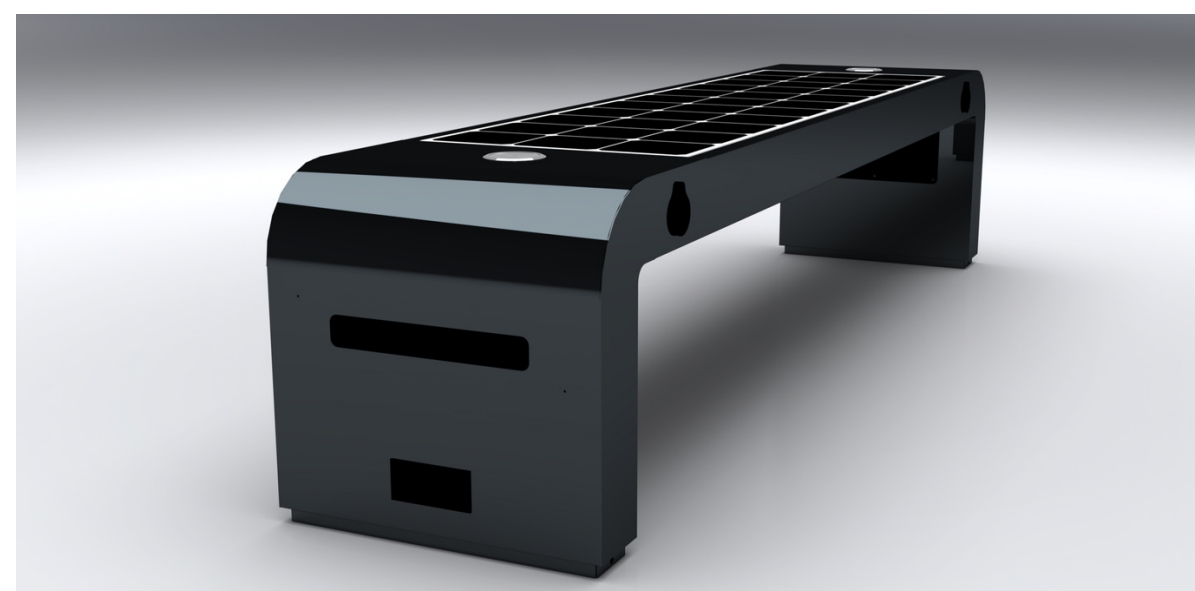


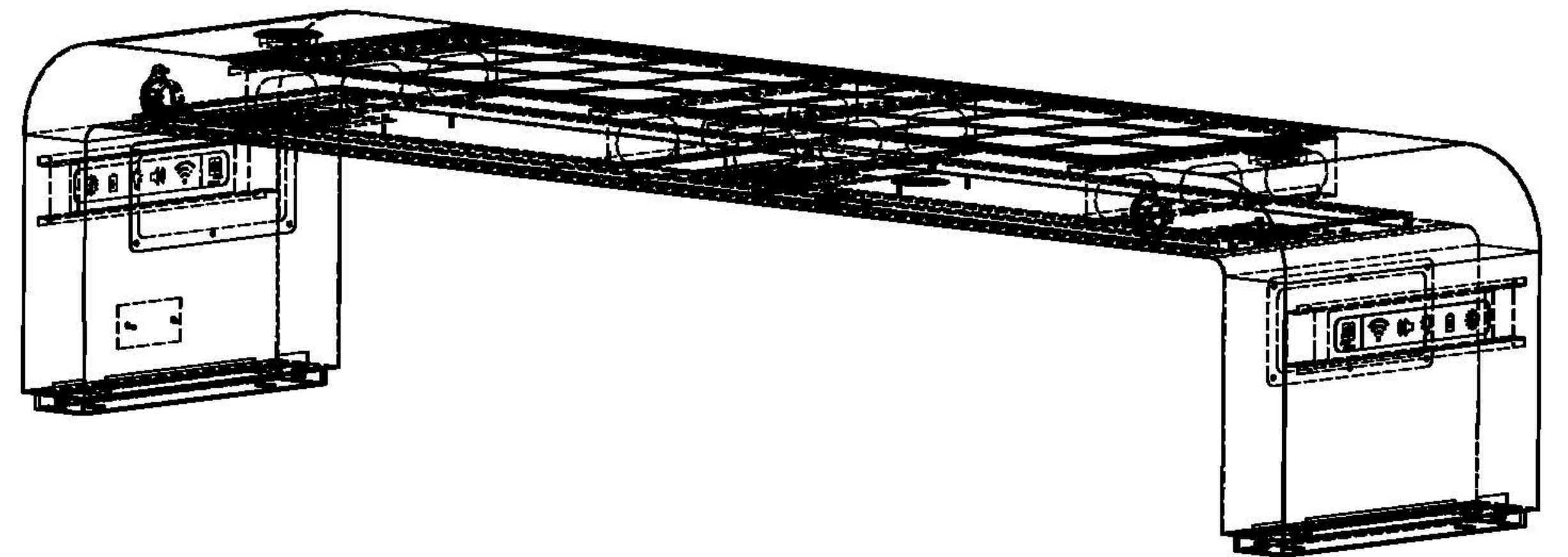
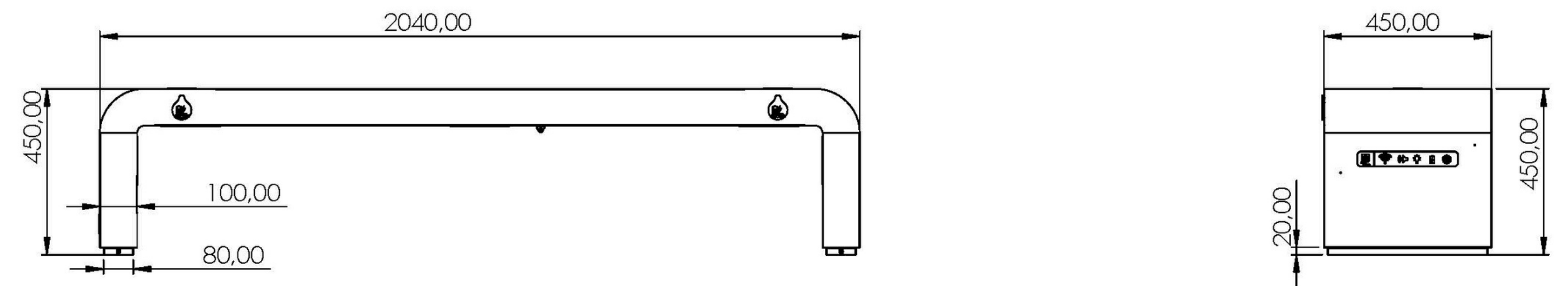
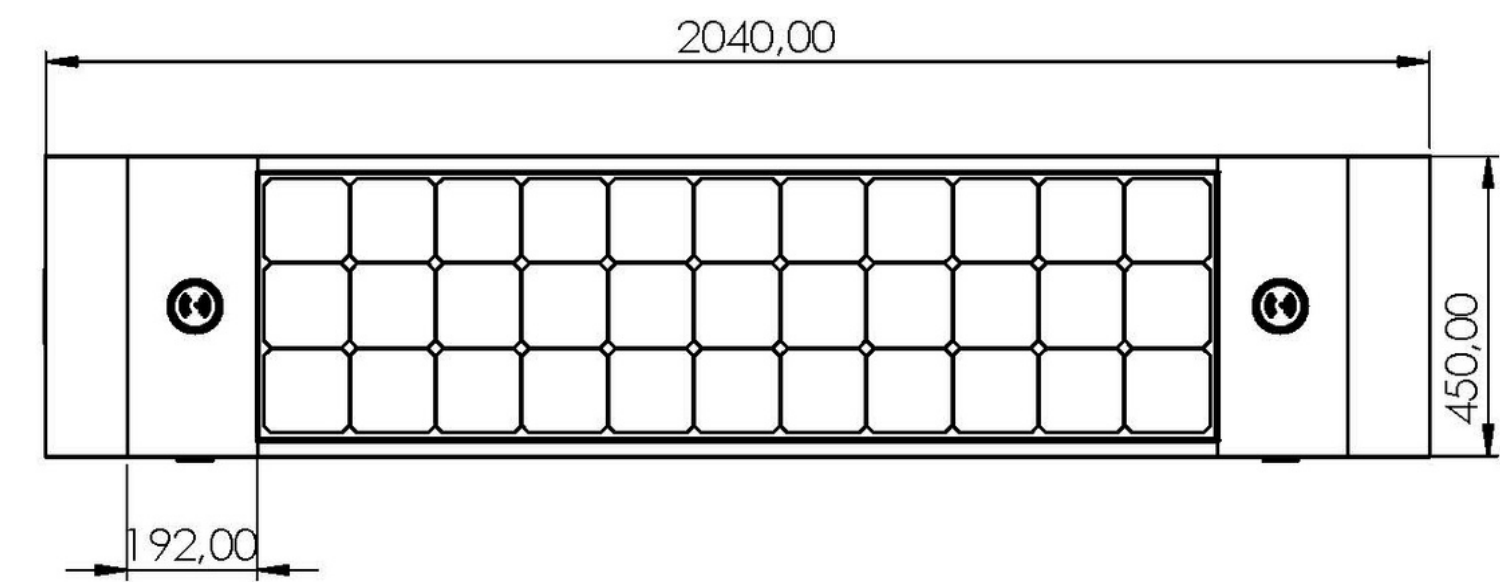
WYC1908D

데이터 시트

-  태양 전지 패널
-  젤 배터리/LifePO4/리튬
-  컨트롤러 MPPT
-  USB 충전 포트
-  무선 충전
-  LED 스트립/스포츠 라이트
-  블루투스 스피커
-  4G 국제 라우터

형질


모델 번호	WYC1908D	모습	
치수	204CM/45CM / 45CM		
N.W	80KG		
G.W	90KG		
자격증	이/ISO		
기능	햇빛 상태에서 제품은 태양광 패널을 통해 내장 배터리를 충전한 다음 휴대폰 충전기, 조명 및 광고 디스플레이에 에너지를 제공합니다. 우리 플랫폼을 갖춘 선택적인 전체 스마트 시티.		
재료	201 스테인레스 스틸		
태양 전지 패널	단결정 실리콘		
태양광 발전	90W		
AC 전원	AC 전원 인버터: 선택 사항		
제어 장치	MPPT 컨트롤러		
배터리 유형	젤 배터리/LIFEPO4/리튬		
근무 온도.	-20C-40C/-20C-65C		
배터리 용량	12V / 55AH		
USB 충전기	2PC USB 충전 포트: 5V/9V/12V(2.1A)		
무선 충전기	2PC - Qi 표준		
센서	모션 센서 / 기타 센서는 선택 사항입니다.		
와이파이 라우터	4G/국제 라우터 /		
스피커/블루투스	5/12V 블루투스 스피커		
LED 조명	스트립 조명: 따뜻한 흰색/흰색/RGBW		
스마트 카메라	선택 과목		
엔비디아 젯슨 박스	스마트 보안 카메라: 선택 사항		
Adlis 스마트 플랫폼	선택 사항 - 자세한 내용은 mori@adlissmart.com 으로 문의하세요.		
디지털 디스플레이/Led 화면	선택 과목		
10mm 강화유리	아니요		
LED 라이트 박스 대형	아니요		
LED 라이트 박스 소형	아니요		
SOS 보안	SOS 버튼: 선택 사항		
네트워크 방송	선택 과목		
스마트보이스	선택 과목		
빈 압축기	아니요		
소독	아니요		
10mm 강화유리 배터리 관련 공지	컨트롤러는 -40C 이상에서도 잘 작동합니다. 배터리의 작동 효율은 0C 이하에서는 점점 낮아지고, -10C에서는 이미 작동하지 않습니다. 그러나 온대 기온이 다시 0C 이상으로 상승한 후에는 다시 작동합니다. 따라서 매우 추운 겨울에는 벤치에 있는 충전기가 작동하지 않습니다. 햇빛이 좋은 날에는 배터리가 완전히 충전되는데 약 7~8시간이 소요됩니다.		



A. 설명 및 기능:

Adlis Solar 모바일 충전 버스 쉘터는 단기 이동 멀티 태스커 또는 집중 작업을 위한 연결 공간에 적합합니다.
2개의 장치를 동시에 충전합니다.
모든 Apple, Android 및 기타 널리 사용되는 장치에서 작동합니다.

B. 용도:

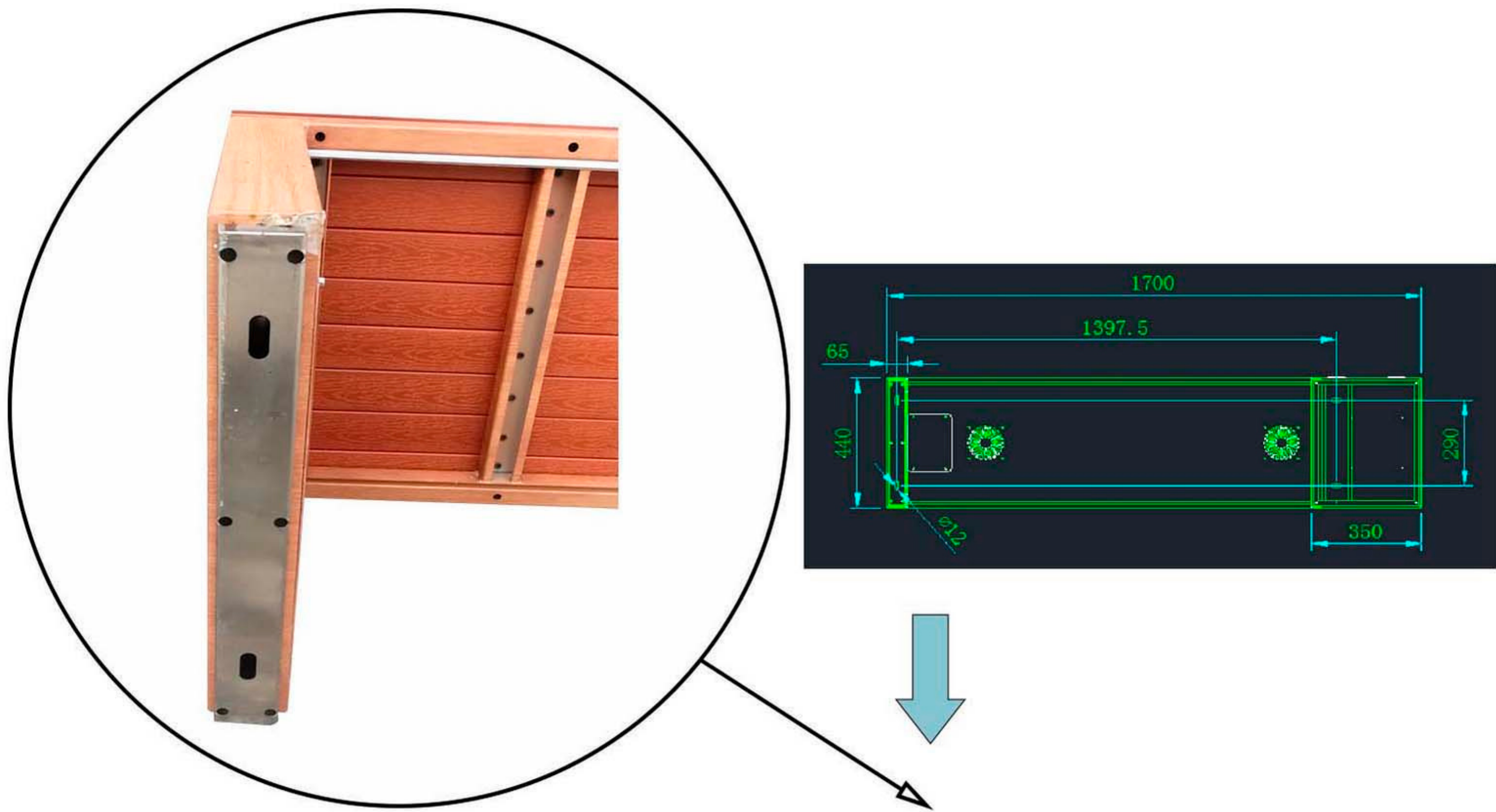
 본 제품은 옥외용으로만 제작되었습니다. 그늘이 없는 평평한 바닥에 놓아주세요. 그늘에 있으면 태양광 패널이 효과적으로 작동하지 않습니다.

C. 패키지 내용:

- 1pc Adlis 태양광 스마트 벤치
- 1개 수동
- 1 세트 확장 볼트

D. 보안 지침

E. 연결 및 작동:



F. 관리, 유지 관리, 보관 및 운송:



주목

제품 품질 저하의 위험을 피하기 위해 자격을 갖춘 사람이 제품을 조립하고 분해할 때 사용할 것을 권장합니다.

이 제품은 셀프 서비스입니다. 즉, 사용자가 장치를 충전하는 데 도움이 필요하지 않습니다.

주의 깊게 읽고 관리, 유지 관리, 보관 및 운송에 대한 안전 지침을 따르십시오.

먼지와 습기로부터 제품을 보호하기 위해 운송 시 원래 포장을 사용하는 것이 좋습니다.

당사는 본 설명서에 설명되지 않은 부적절한 설치 또는 작동으로 인해 발생한 인명 또는 재산 피해에 대해 책임을 지지 않습니다. 제품이나 액세서리를 변경 및/또는 개조하는 경우 즉시 보증이 무효화됩니다.



경고!

제품 품질 저하의 위험을 피하기 위해 자격을 갖춘 사람이 제품을 조립하고 분해할 때 사용할 것을 권장합니다.

우리는 구매 데이터를 바탕으로 이 장치에 대해 2년의 조건부 보증을 제공합니다.

또한 보증은 제품에 발생한 우발적인 손상 또는 기물 파손 행위에도 적용되지 않습니다.

충전 케이블에도 보증이 적용되지 않습니다. 제품이 귀하의 사업장에 설치되면 사용자가 케이블을 처리하는 방법을 통제할 수 없습니다. 교체 케이블은 추가 비용으로 구입할 수 있습니다.

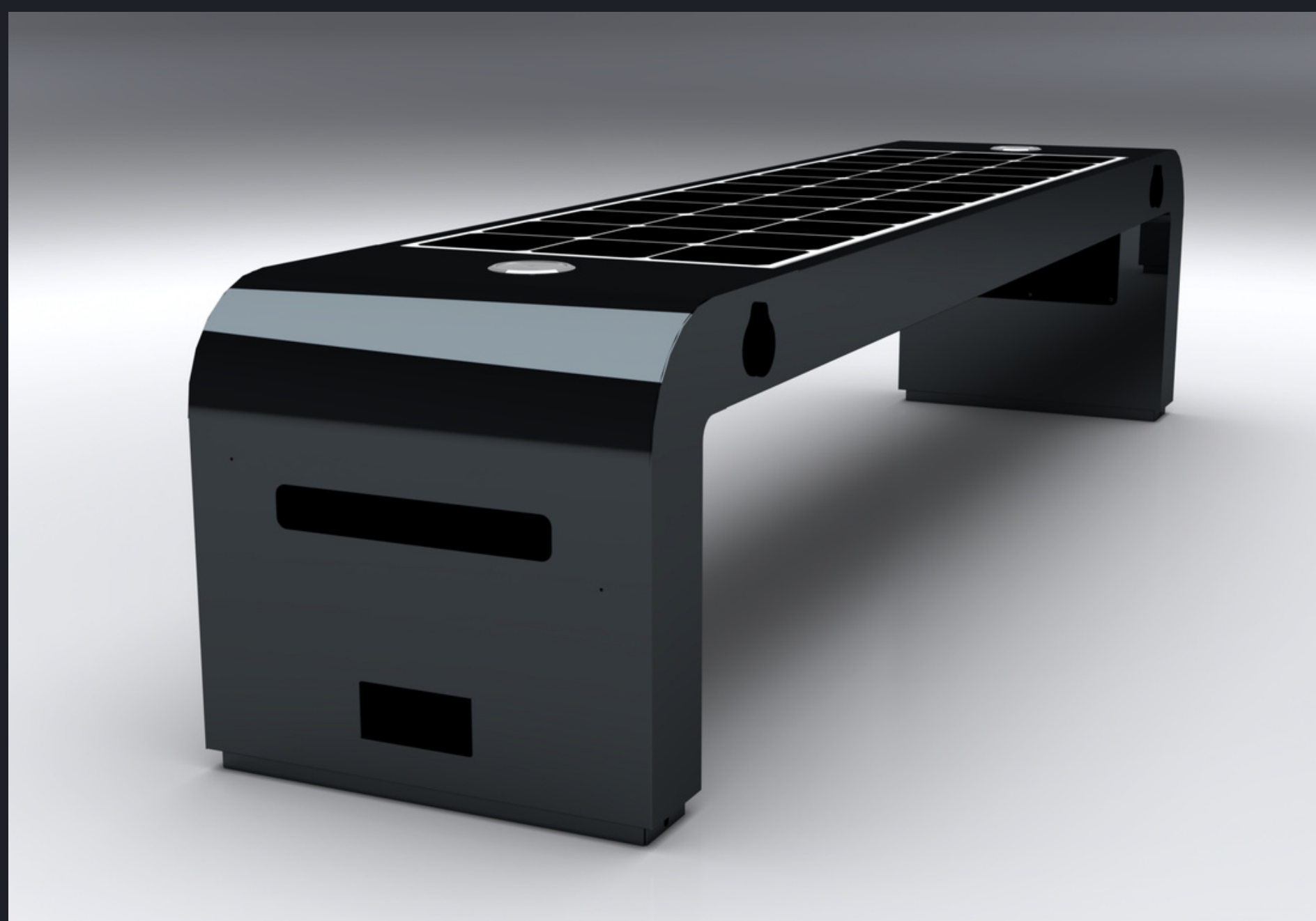
당사는 본 설명서에 설명되지 않은 부적절한 설치 또는 작동으로 인해 발생한 인명 또는 재산 피해에 대해 책임을 지지 않습니다. 제품이나 액세서리를 변경 및/또는 개조하는 경우 즉시 보증이 무효화됩니다.



INSPIRATION NEW CONCEPT NEW



우리는 미래를 만드는 것이 아니라 더 나은 미래를 만듭니다.



www.adlissmart.com

INSPIRATION NEW CONCEPT



우리는 미래를 만드는 것이 아니라 더 나은 미래를 만듭니다.

www.adlissmart.com





비고: 모든 제품은 폴리우드 상자에 포장됩니다.

브랜드 및 번호	속성 설명	단위	단위/CTN	CTNS	G.W. 킬로그램	N.W. 킬로그램	내 것 (CM)
	WYC1908D	1	1	1	90KG	80KG	210*45*50
Total		1	1	1	90KG	80KG	1.235CBM

이 포장 세부 사항은 1 Pc 샘플용이며 대량 주문의 경우 배송 전에 자세한 포장 세부 정보가 제공됩니다.

문의하기



E-MAIL:

sales@solarbenchchina.com

E-MAIL:

info@adlissmart.com

PHONE:

0086 13823126631

WEB:

www.adlissmart.com

www.solarbenchchina.com