

AD

## ソーラースマートバス

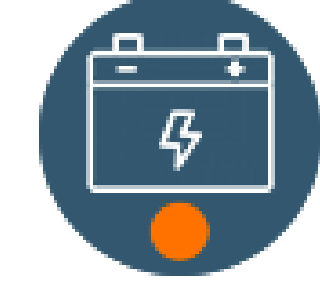


ウィス1817

## データシート



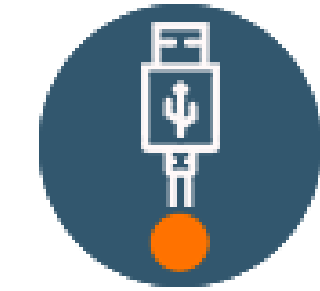
ソーラーパネル



ゲルバッテリー/LifePO4/リチウム



コントローラ MPPT



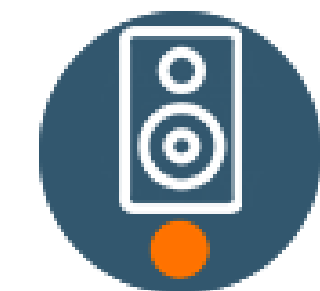
USB充電ポート



ワイヤレス充電



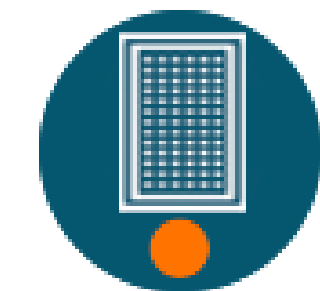
LED ストリップ/スポットライト



ブルートゥーススピーカー



4G 国際ルーター



テレビディスプレイ / LEDスクリーン

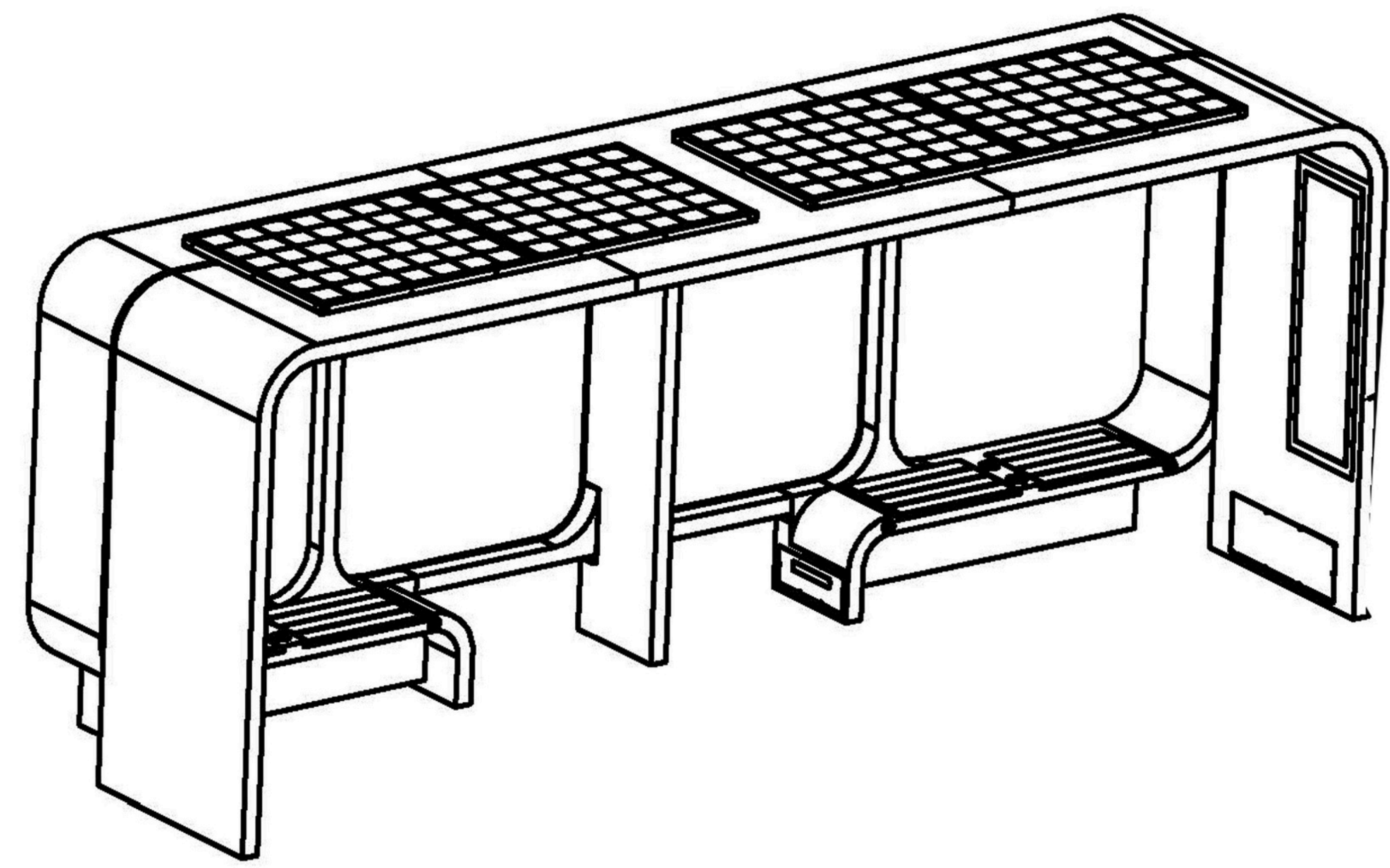
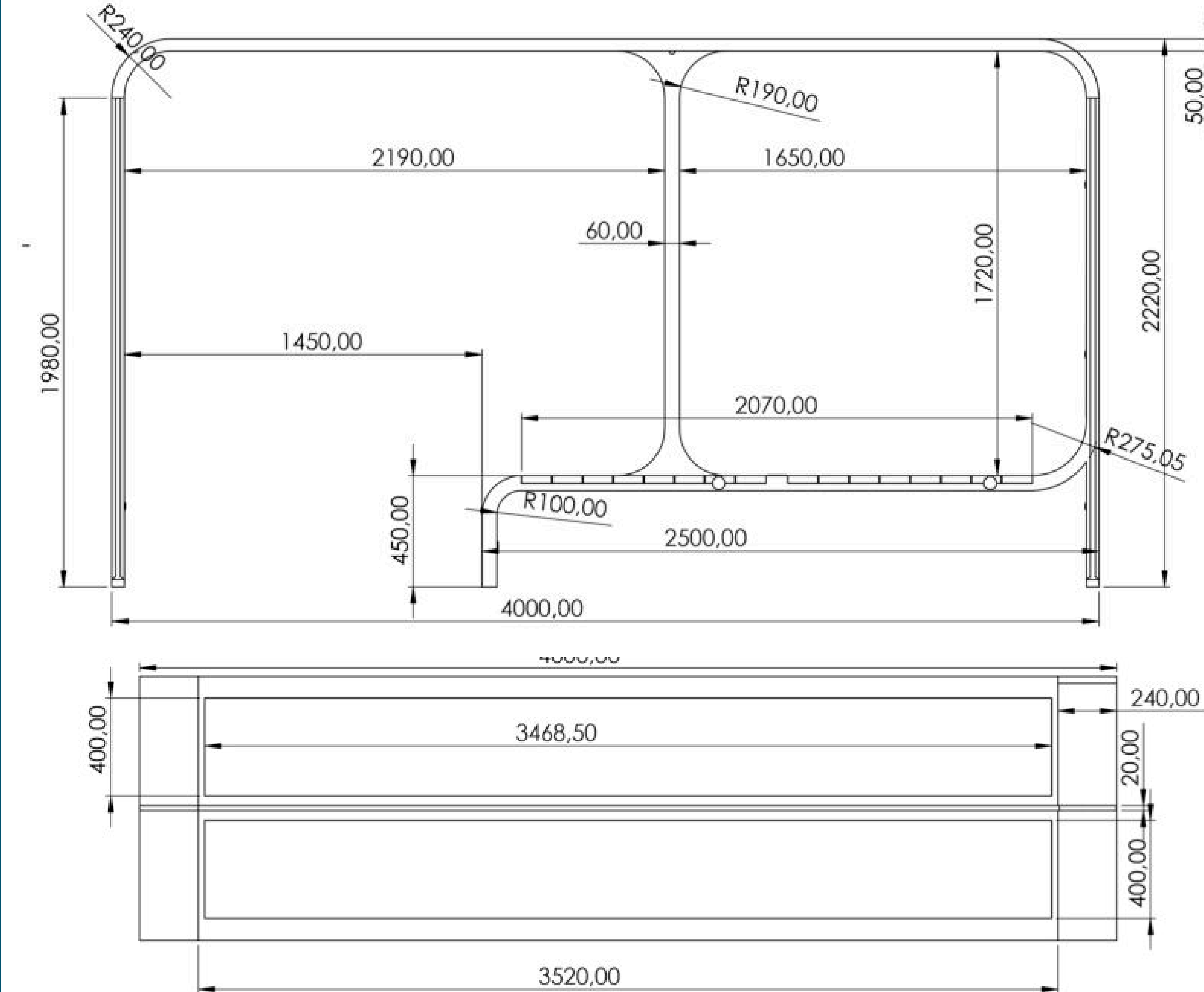


AIスマートボックス+プラットフォーム



プロパティ

モデル番号	ウイス1817	外観	
寸法	400 /110 / 222CM		
北西	600キロ		
ゴールデン	800キロ		
証明書	CE/ISO		
関数	太陽光モードでは、製品はソーラーパネルで内蔵バッテリーを充電し、携帯電話の充電器、照明、広告ディスプレイに電力を供給します。当社のプラットフォームによるオプションのスマートシティ。		
材料	201 ステンレス鋼 + WPC 木材 - オプション #304 / #316		
ソーラーパネル	単結晶シリコン		
太陽光発電	420W		
AC電源	AC電源インバーター: オプション		
コントローラ	MPPTコントローラ		
電池のタイプ	ゲル/LIFEPO4/リチウム電池		
作業温度	-20℃～40℃/-20℃～65℃		
バッテリー容量	12V / 200AH		
USB充電器	2 つの PC USB 充電ポート: 5V/9V/12V (2.1A)		
ワイヤレス充電器	2 PC - Qi 規格		
センサー	モーションセンサー/その他のセンサーはオプションです		
Wi-Fiルーター	WI-FI: 4G/国際ルーター		
ブルートゥーススピーカー	BLUETOOTHスピーカー 5/12V		
LED照明	ストリップライト: ウォームホワイト/ホワイト/RGBW		
大型LEDライトボックス	LEDライトボックス1個×ウィンドウ2個		
ディスプレイ/LEDスクリーン	フルカラー、1枚、320*800MM		
10mm強化ガラス	はい		
NVIDIA Jetson ボックス	はい		
Adtisスマートプラットフォーム	はい - 詳細についてはMORI@ADLISSMART.COMまでお問い合わせください		
スマートカメラ	オプション		
小型LEDライトボックス	はい		
SOSセキュリティ	SOSボタン: オプション		
ネットワーク放送	オプション		
スマートボイス	オプション		
ビンコンプレッサー	いいえ		
消毒	いいえ		
バッテリーメッセージ	コントローラーは -40℃ 以上では問題なく動作します。バッテリーの動作効率は 0℃ 以下ではどんどん低下し、-10℃ では動作しなくなります。しかし、温度が 0℃ 以上に上昇すると、再び動作します。そのため、非常に寒い冬には、ベンチの充電器は動作しません。晴天時には約7～8時間でバッテリーが完全に充電されます。		





A. 説明と機能:

Adlis ソーラー モバイル充電バス シェルターは、短期間のモバイル マルチタスク ユーザーや集中タスク用の接続スペースに最適です。2 台のデバイスを同時に充電します。  
すべての Apple、Android、その他の一般的なデバイスで動作します。

B. 使用目的:

 この製品は屋外専用です。平らな床の上、日陰のない場所に設置してください。日陰にあるとソーラーパネルは効果的に機能しません。

C. パッケージ内容:

- 1ユニット Adlis ソーラーベンチスマート
- マニュアル1冊
- 拡張ネジ1セット

D. セキュリティに関する指示



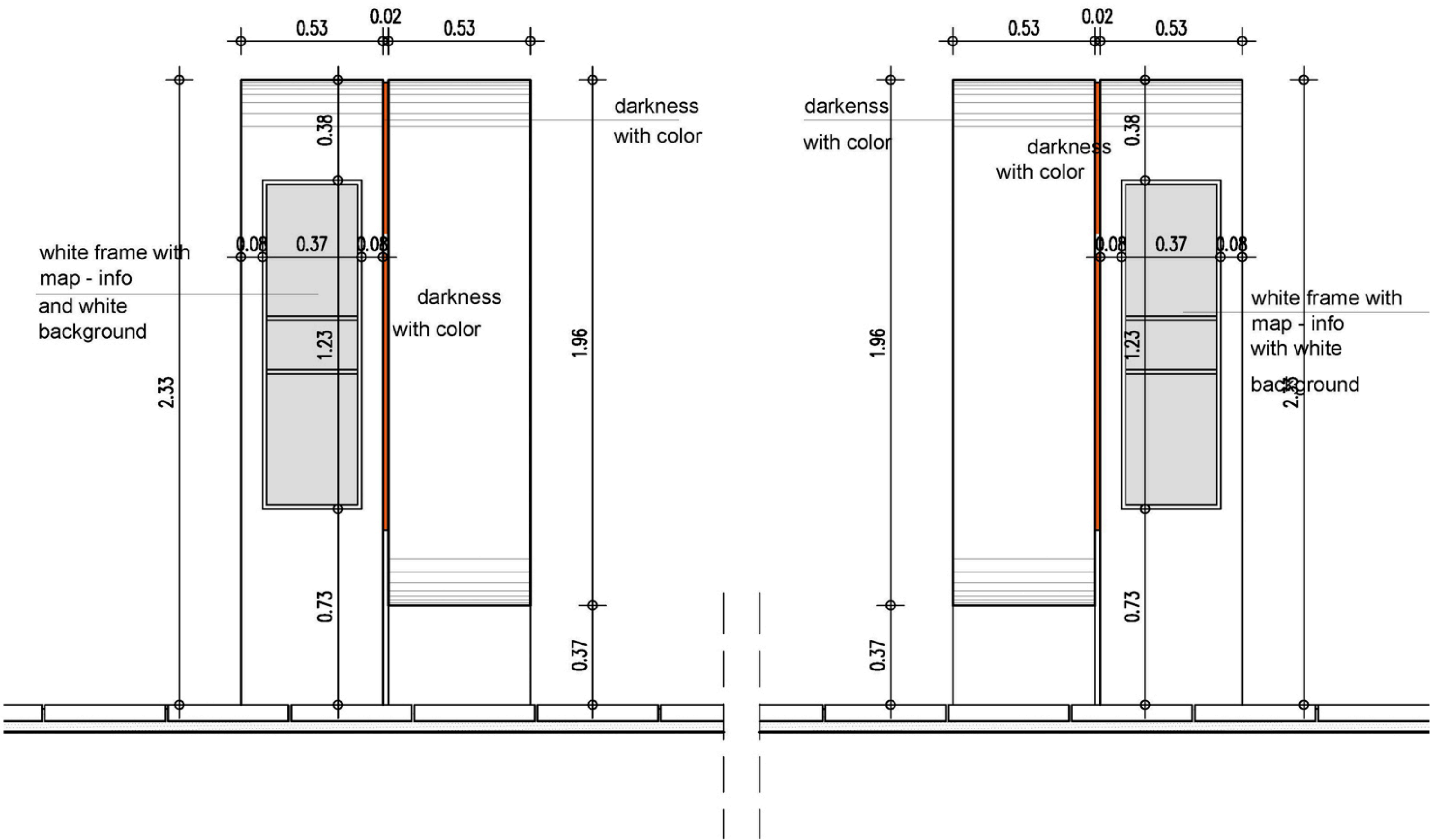
注意

製品の劣化のリスクを避けるため、製品の組み立ておよび分解は有資格者が行うことをお勧めします。

この製品はセルフサービスなので、ユーザーはデバイスの充電に手助けを必要としません。  
取り扱い、メンテナンス、保管、輸送に関する安全上の注意事項をよく読み、それに従ってください。  
製品をほこりや湿気から守るため、輸送時には元の梱包を使用することをお勧めします。

このマニュアルに記載されていない不適切な設置や操作によって生じた人や財産への損害については、当社は一切責任を負いません。製品またはその付属品に変更や修正を加えた場合、保証は直ちに無効になります。

E. 接続と操作:



F. 手入れ、メンテナンス、保管および輸送:



警告！

製品の劣化のリスクを避けるため、製品の組み立ておよび分解は有資格者が行うことをお勧めします。

このデバイスには購入日から2年間の条件付き保証が付いています  
保証は、製品に生じた偶発的な損傷や破壊行為もカバーしません。

充電ケーブルも保証の対象外です。ユーザーによるケーブルの取り扱いについては弊社では管理できません。製品がお客様の施設に設置された後は、追加料金で交換用ケーブルを購入できます。

このマニュアルに記載されていない不適切な設置や操作によって生じた人や財産への損害については、当社は一切責任を負いません。製品またはその付属品に変更や修正を加えた場合、保証は直ちに無効になります。





# INSPIRATION NEW NEW CONCEPT



私たちは未来を作るのではなく、未来をより良くするのです。



アドリススマート

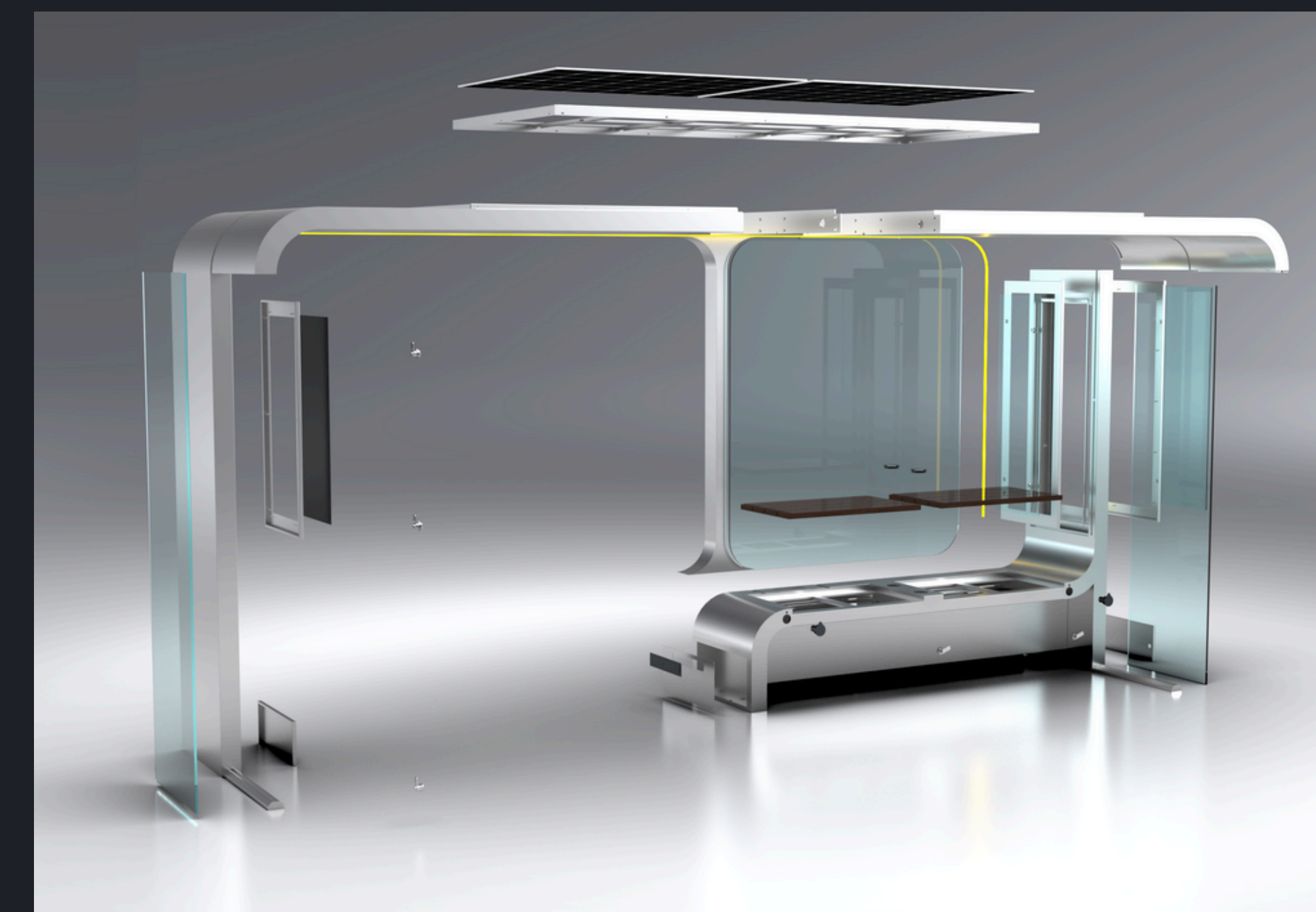


# INSPIRATION NEW CONCEPT NEW



私たちは未来を作るのではなく、未来をより良くするのです。

アドリススマート







備考: すべての製品はポリウツドの箱に梱包されています。

ブランドと番号	物件の説明	ユニット	ユニット/箱	CTNS	G.W. KGS	北西KGS	測定（CM）
	ウツス1817	1	1	1	800キ口	600キ口	440*110*230
Total		1	1	1	800キ口	600キ口	11.41CBM

この梱包詳細は 1 個のサンプル用です。大量注文の場合は、出荷前に詳細な梱包詳細が提供されます。



お問い合わせ



**E-MAIL:**

[sales@solarbenchchina.com](mailto:sales@solarbenchchina.com)

**E-MAIL:**

[info@adlissmart.com](mailto:info@adlissmart.com)

**PHONE:**

0086 13823126631

**WEB:**

[www.adlissmart.com](http://www.adlissmart.com)

[www.solarbenchchina.com](http://www.solarbenchchina.com)