

## 태양광 스마트 버스




WYS1817

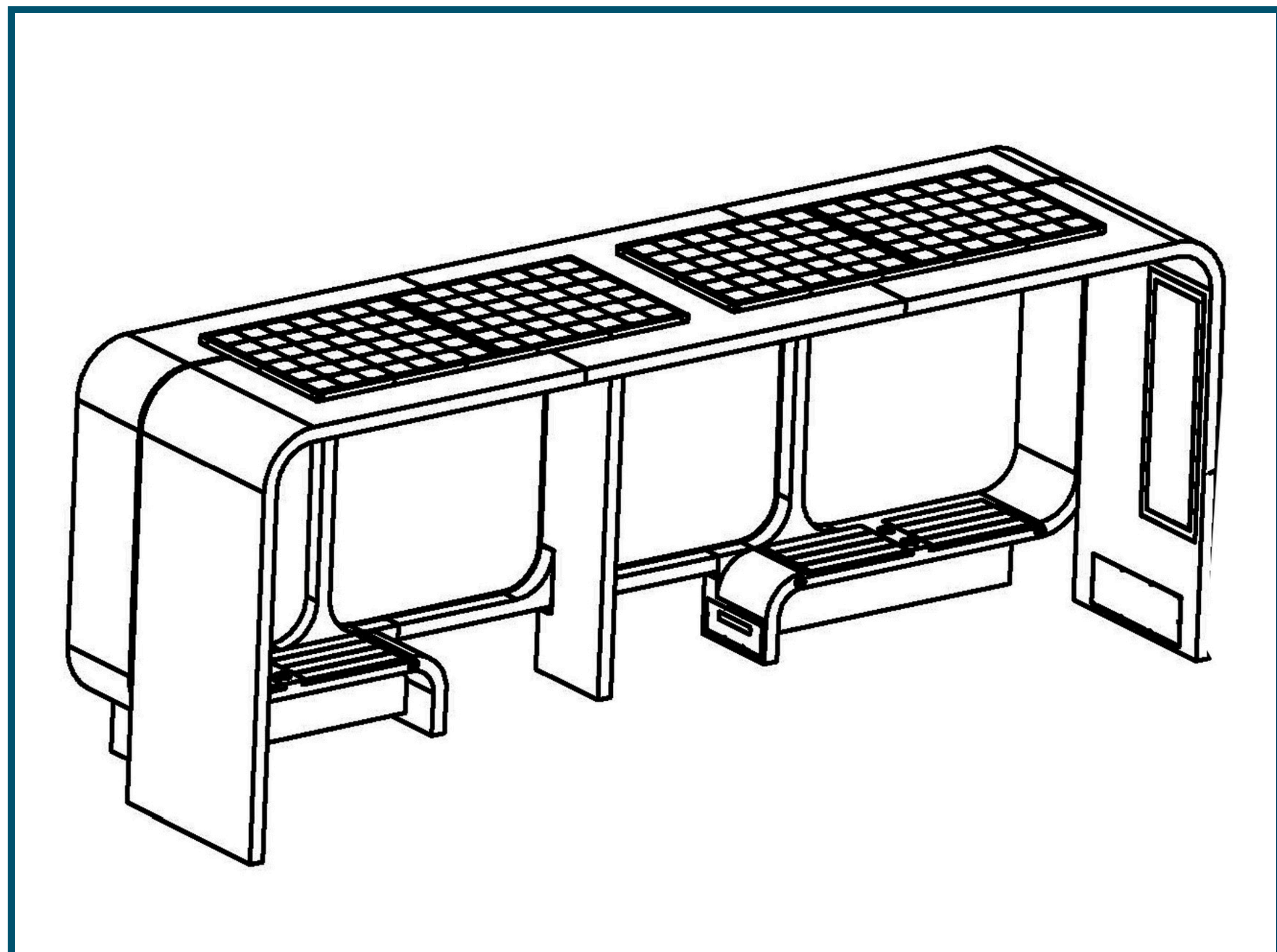
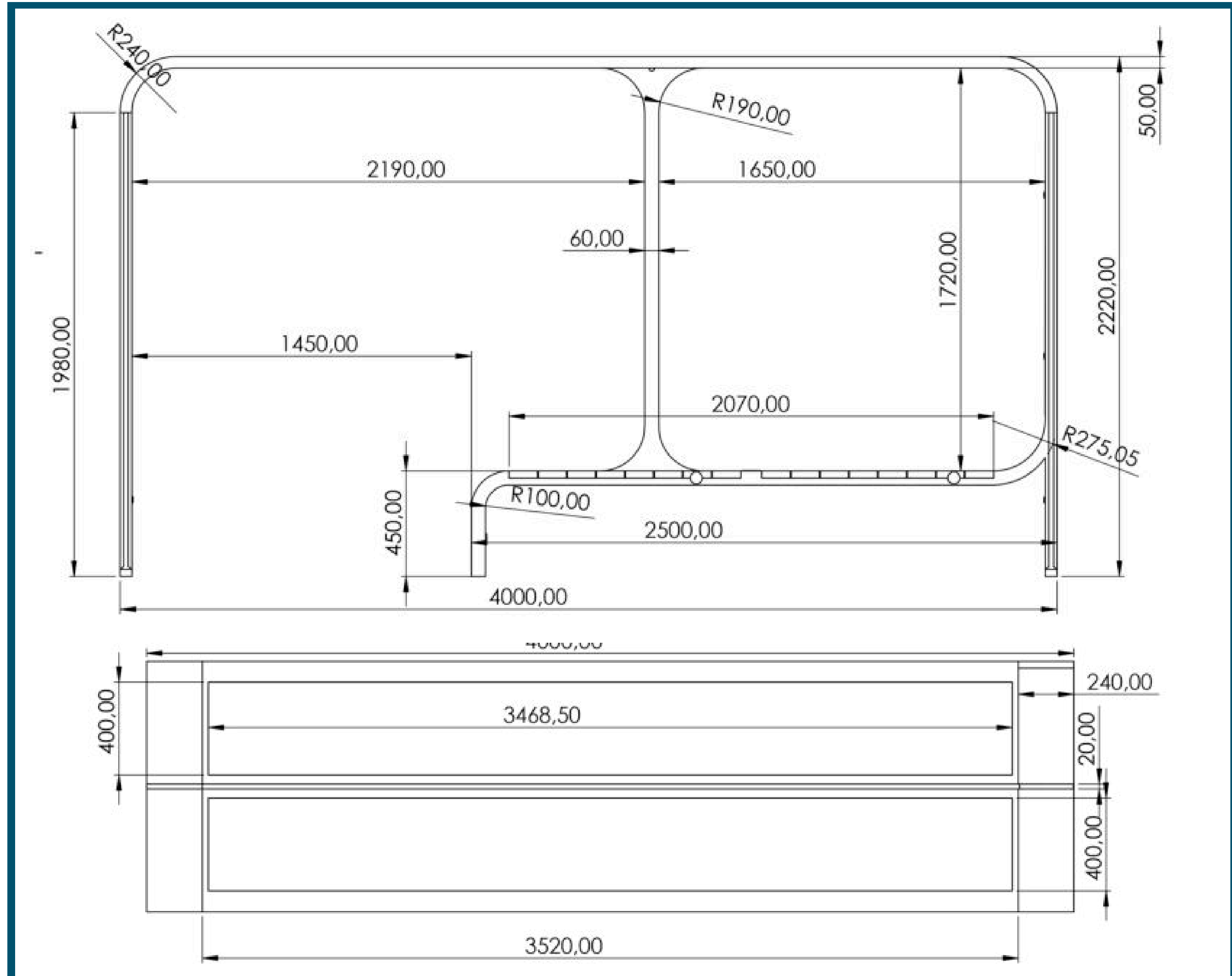
## 데이터 시트

-  태양광 패널
-  젤 배터리/LifePO4/리튬
-  컨트롤러 MPPT
-  USB 충전 포트
-  무선 충전
-  LED 스트립/스포트라이트
-  블루투스 스피커
-  4G 국제 라우터
-  TV 디스플레이 / LED 스크린
-  AI 스마트박스 + 플랫폼



## 속성

모델 번호	WYS1817	모습	
치수	400 / 110 / 222CM		
복서	600킬로그램		
지.우	800킬로그램		
자격증	CE / ISO		
기능	태양광 모드에서 제품은 태양광 패널로 내장 배터리를 충전한 다음, 전화 충전기, 조명 및 광고 디스플레이에 에너지를 공급합니다. 당사 플랫폼을 사용한 선택형 스마트 시티.		
재료	201 스테인리스 스틸 + WPC 목재 - 옵션 #304 / #316		
태양광 패널	단결정 실리콘		
태양광 발전	420와트		
교류 전원	AC 전원 인버터: 선택 사항		
제어 장치	MPPT 컨트롤러		
배터리 유형	겔/LIFEPO4/리튬 배터리		
작동 온도	-20도~40도/-20도~65도		
배터리 용량	12V / 200AH		
USB 충전기	2개의 PC USB 충전 포트: 5V/9V/12V(2.1A)		
무선 충전기	2 PC - Qi 표준		
센서	모션센서 / 기타센서는 선택사항입니다		
와이파이 라우터	Wi-Fi: 4G/국제 라우터		
블루투스 스피커	블루투스 스피커 5/12V		
LED 조명	스트립 조명: 월 화이트/화이트/RGBW		
대형 LED 라이트 박스	1 LED 라이트 박스 * 2 창		
디스플레이/LED 화면	풀 컬러, 1개, 320*800MM		
10mm 강화유리	예		
엔비디아 젯슨 박스	예		
Adlis 스마트 플랫폼	예 - 자세한 내용은 MORI@ADLISSMART.COM으로 문의하세요.		
스마트 카메라	선택 과목		
작은 LED 라이트 박스	예		
SOS 보안	SOS 버튼: 선택 사항		
네트워크 방송	선택 과목		
스마트 보이스	선택 과목		
빈 압축기	아니요		
소독	아니요		
배터리 메시지	컨트롤러는 -40C 이상에서 잘 작동합니다. 배터리의 작업 효율성은 0C 이하에서 점점 떨어지고 -10C에서는 이미 작동하지 않습니다. 그러나 온도가 0C 이상으로 올라가면 다시 작동합니다. 따라서 매우 추운 겨울에는 벤치의 충전기가 작동하지 않습니다. 햇빛이 좋을 때는 배터리가 약 7~8시간 만에 완전히 충전됩니다.		



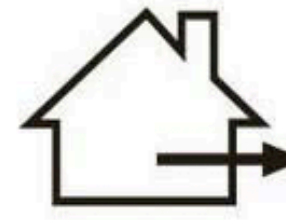


## A. 설명 및 기능:

아들리스 태양광 모바일 충전 버스 정류장은 단기간 모바일 멀티태스킹을 하거나 집중 작업을 위한 연결 공간으로 완벽합니다. 2개의 기기를 동시에 충전할 수 있습니다.

모든 Apple, Android 및 기타 인기 기기와 호환됩니다.

## B. 사용 목적:



이 제품은 외부에서만 사용할 수 있습니다. 평평한 바닥에 놓고 그늘에서 멀리 두십시오. 그늘에 두면 태양 전지판이 효과적으로 작동하지 않습니다.

## C. 패키지 내용:

1개 Adlis Solar Bench Smart

1개 설명서

확장 나사 1세트

## D. 보안 지침



### 주목

제품이 손상될 위험을 피하기 위해 자격을 갖춘 사람이 제품을 조립 및 분해하는 것이 좋습니다.

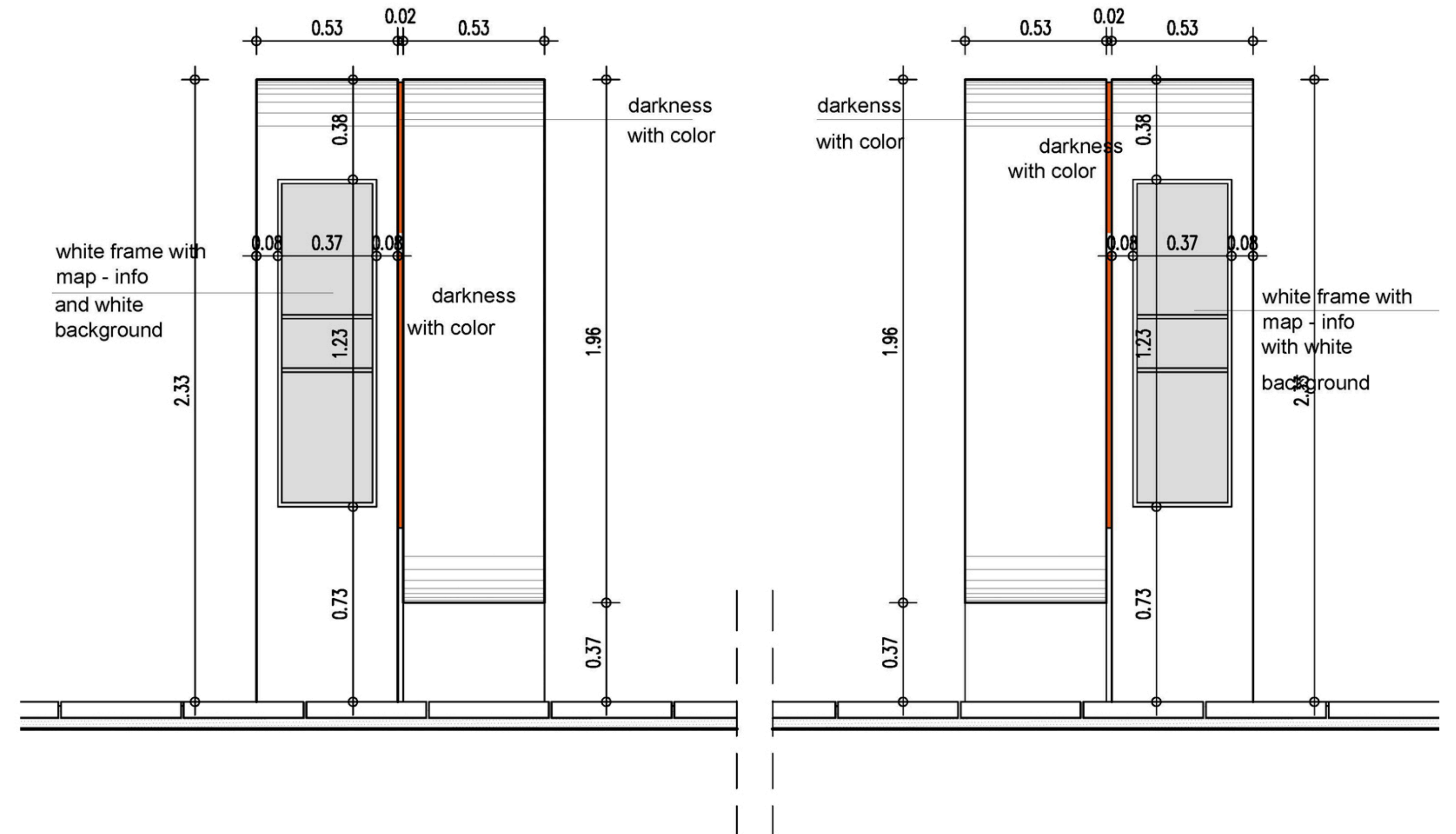
이 제품은 셀프 서비스이므로 사용자는 장치 충전에 도움을 받을 필요가 없습니다.

취급, 유지관리, 보관 및 운송에 대한 안전 지침을 주의 깊게 읽고 따르십시오.

제품을 먼지와 습기로부터 보호하기 위해 원래 포장재를 사용하여 운송하는 것이 좋습니다.

본 설명서에 설명되지 않은 부적절한 설치 또는 작동으로 인해 발생한 인명 또는 재산 피해에 대해 당사는 책임을 지지 않습니다. 제품 또는 부속품에 대한 변경 및/또는 수정은 즉시 보증을 취소합니다.

## E. 연결 및 작동:



## F. 관리, 유지, 보관 및 운송:



### 경고!

제품이 손상될 위험을 피하기 위해 자격을 갖춘 사람이 제품을 조립 및 분해하는 것이 좋습니다.

본 기기는 구매일로부터 2년의 조건부 보증을 제공합니다.

또한 보증은 제품에 발생한 우발적 손상이나 파손을 보장하지 않습니다.

보증은 충전 케이블에도 적용되지 않습니다. 사용자가 케이블을 어떻게 취급하는지에 대해서는 통제할 수 없습니다. 제품을 귀하의 구내에 설치한 후에는 추가 비용으로 교체 케이블을 구매할 수 있습니다.

본 설명서에 설명되지 않은 부적절한 설치 또는 작동으로 인해 발생한 인명 또는 재산 피해에 대해 당사는 책임을 지지 않습니다. 제품 또는 부속품에 대한 변경 및/또는 수정은 즉시 보증을 취소합니다.





# INSPIRATION NEW CONCEPT NEW



우리는 미래를 만드는 것이 아니라, 더 나은 미래를 만듭니다.



[www.adlissmart.com](http://www.adlissmart.com)

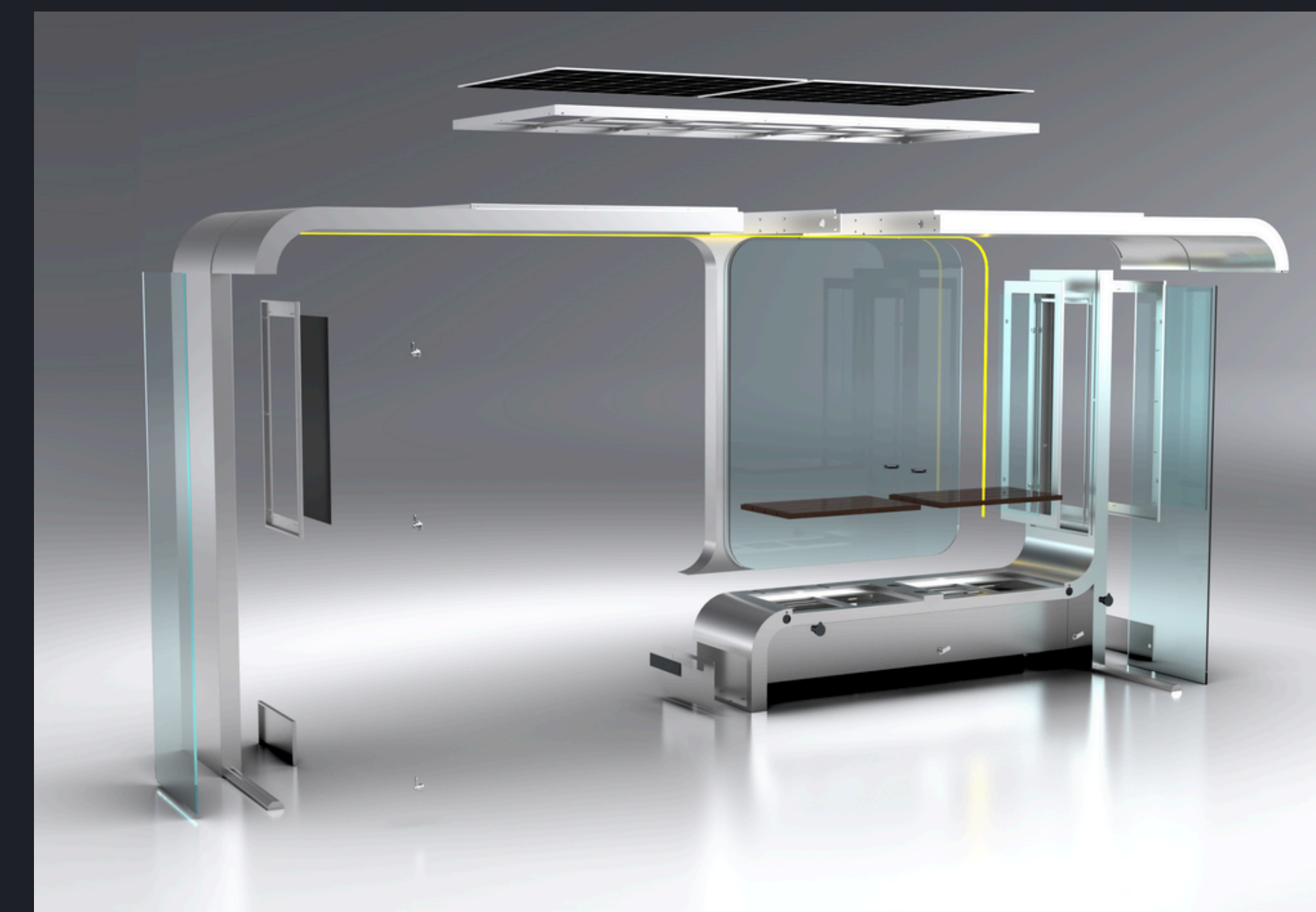


# INSPIRATION NEW CONCEPT NEW



우리는 미래를 만드는 것이 아니라, 더 나은 미래를 만듭니다.


[www.adlissmart.com](http://www.adlissmart.com)







비고: 모든 제품은 폴리우드 상자에 포장됩니다.

브랜드와 숫자	부동산 설명	단위	단위/CTN	CTNS	G.W. KGS	복서 KGS	측정(CM)
	WYS1817	1	1	1	800킬로그 램	600킬로그 램	440*110*230
Total		1	1	1	800킬로그 램	600킬로그 램	11.41CBM

이 포장 세부 사항은 1개 샘플을 위한 것이며, 대량 주문의 경우 배송 전에 자세한 포장 세부 사항을 제공해 드립니다.



문의하기



**E-MAIL:**

[sales@solarbenchchina.com](mailto:sales@solarbenchchina.com)

**E-MAIL:**

[info@adlissmart.com](mailto:info@adlissmart.com)

**PHONE:**

0086 13823126631

**WEB:**

[www.adlissmart.com](http://www.adlissmart.com)

[www.solarbenchchina.com](http://www.solarbenchchina.com)