

## 太阳能智能巴士



WYS1817

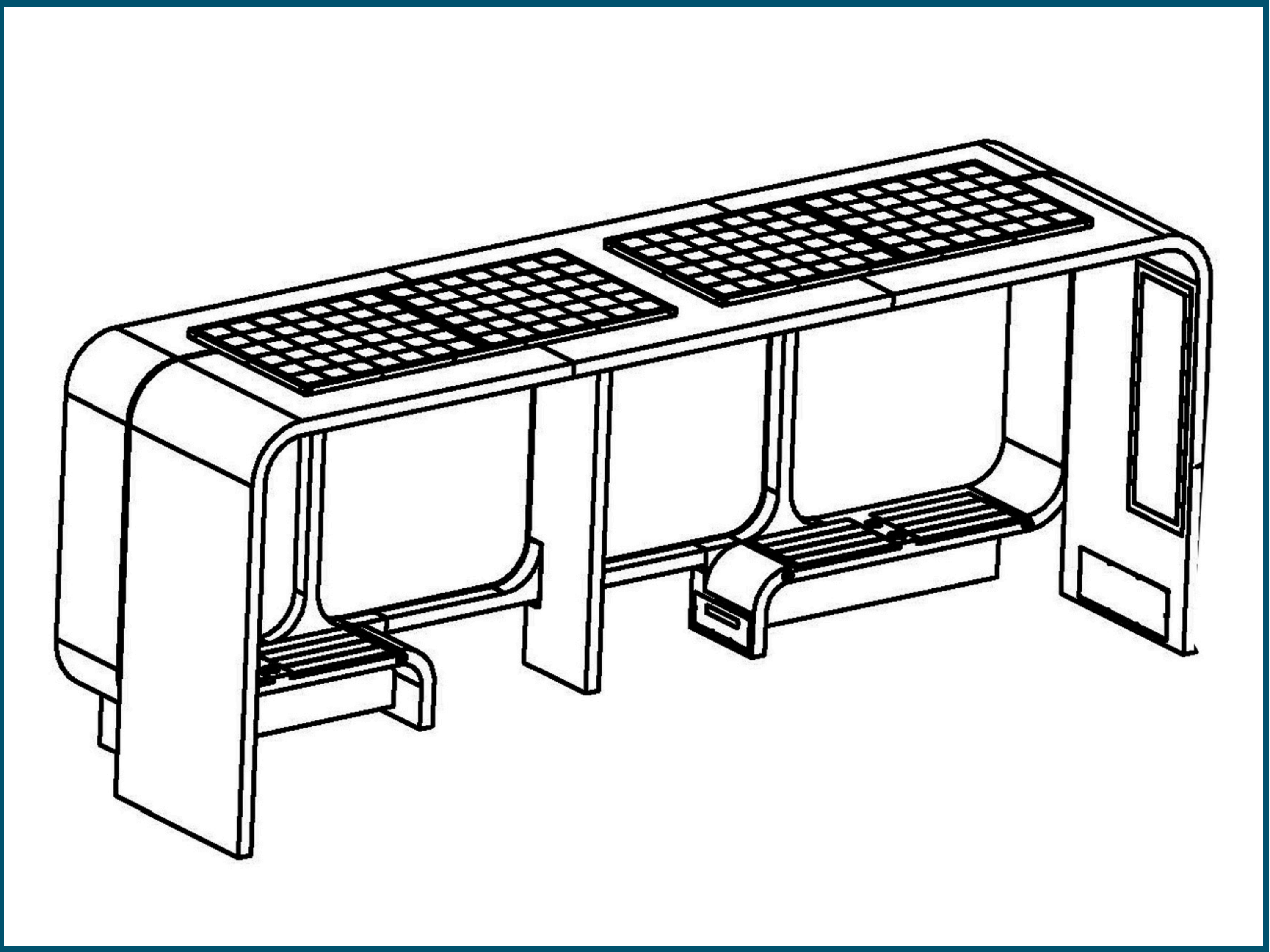
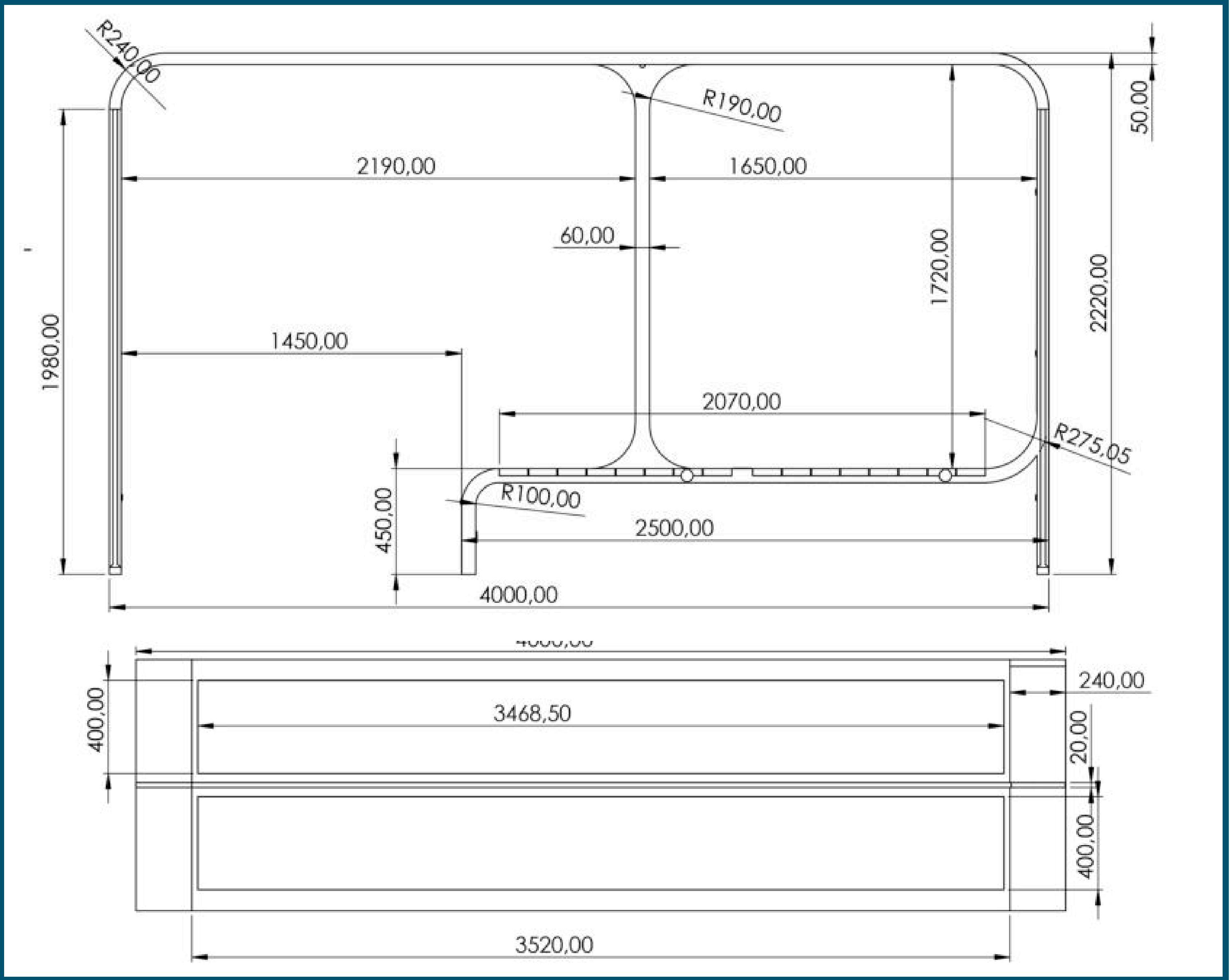
## 数据表

-  太阳能电池板
-  凝胶电池/LifePO4/锂电池
-  控制器 MPPT
-  USB 充电端口
-  无线充电
-  LED 灯带/聚光灯
-  蓝牙音箱
-  4G国际路由器
-  电视显示器 / LED 屏幕
-  AI智能盒子+平台



# 特性

型号	WYS1817	外貌	
方面	400 /110 / 222厘米		
西北	600 公斤		
重量	800 公斤		
证书	欧盟CE/ISO		
功能	在日光模式下，产品将通过太阳能电池板为内置电池充电，然后为手机充电器、灯光和广告显示屏提供能源。可选配我们的平台的智能城市。		
材料	201 不锈钢 + WPC 木材 - 选项 #304 / #316		
太阳能电池板	单晶硅		
太阳能	420 瓦		
交流电源	交流电源逆变器：可选		
控制器	MPPT 控制器		
电池类型	凝胶/LIFEPO4/锂电池		
工作温度	-20℃至40℃/-20℃至65℃		
电池容量	12伏/200安时		
USB 充电器	2 个 PC USB 充电端口：5V/9V/12V（2.1A）		
无线充电器	2 PC-QI标准		
传感器	运动传感器/其他传感器可选		
无线路由器	WI-FI：4G/国际路由器		
蓝牙音箱	蓝牙音箱 5/12V		
LED 照明	灯带：暖白/白/RGBW		
大型LED灯箱	1 LED 灯箱 * 2 窗口		
显示器/LED屏幕	全彩，1件，320*800MM		
10 毫米钢化玻璃	是的		
NVIDIA Jetson 盒子	是的		
Adlis智能平台	是的 - 联系方式：MORI@ADLISSMART.COM 了解更多信息		
智能相机	选修的		
小型LED灯箱	是的		
SOS 安全	SOS按钮：可选		
网络广播	选修的		
智能语音	选修的		
料仓压缩机	不		
消毒	不		
电池信息	控制器在-40C以上工作良好，而在0C以下电池的工作效率越来越低，到-10C时就已经不工作了，但当温度回升到0C以上时，它又可以工作了。因此，在非常寒冷的冬天，工作台上的充电器无法工作。 在阳光充足的情况下，电池大约需要 7-8 小时即可充满电。		





## 一、描述及功能：

Adlis 太阳能移动充电巴士候车亭非常适合短期移动多任务处理者或专注任务的连接空间。它可以同时为 2 台设备充电。  
适用于所有 Apple、Android 和其他流行设备。

## B. 预期用途：

 本产品仅供外部使用。请将其放置在平坦的地板上，远离任何阴影。如果在阴影中，太阳能电池板将无法有效发挥作用。

## C. 包装内容：

- 1 台 Adlis 太阳能长凳智能
- 1 本手册
- 膨胀螺丝1套

## D. 安全指示



### 注意力

我们建议由合格人员使用它来组装和拆卸产品，以避免任何产品损坏的风险。

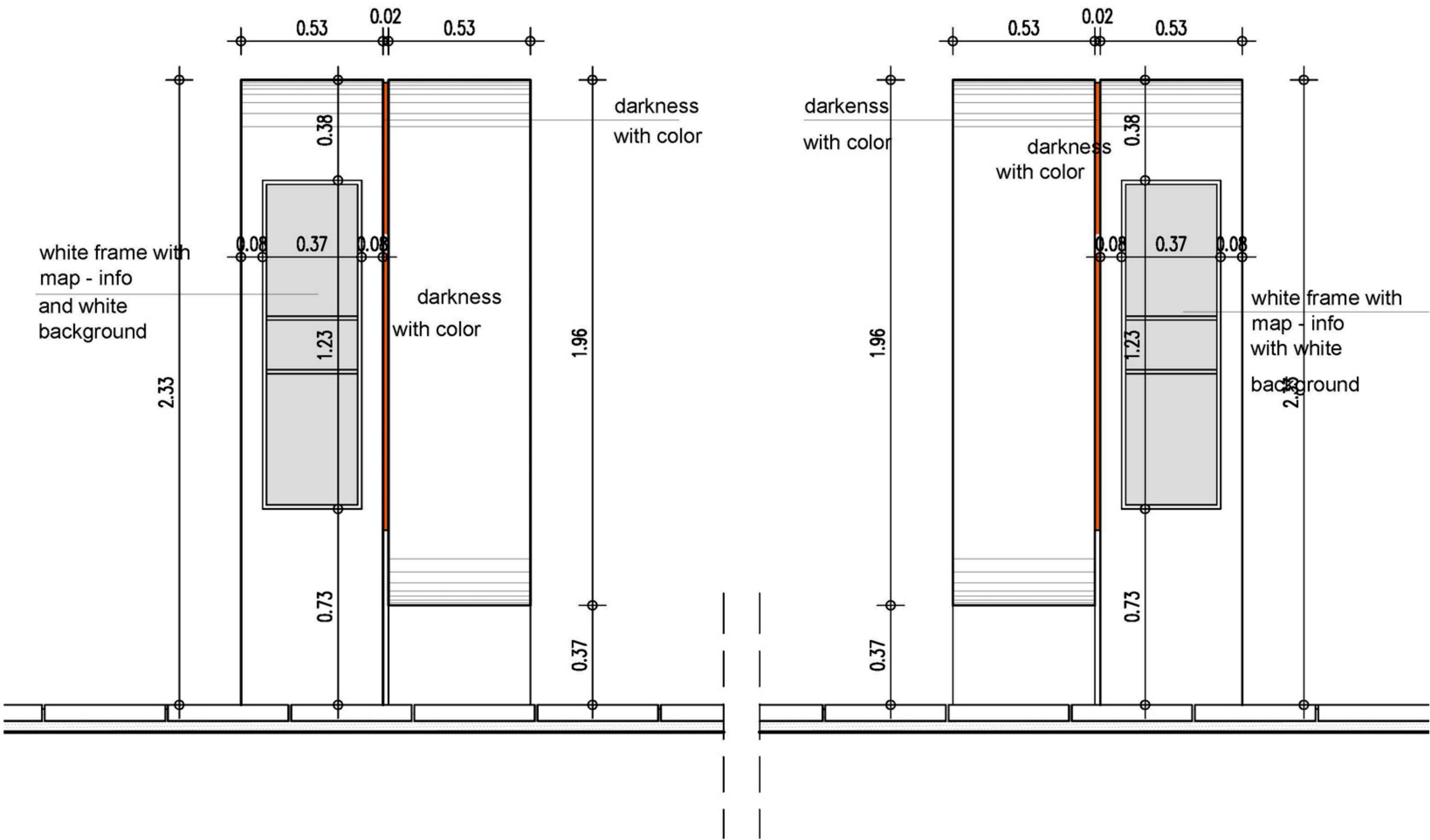
该产品是自助服务的，这意味着用户不需要帮助为设备充电

仔细阅读并遵守有关操作、维护、储存和运输的安全说明。

我们建议使用原包装进行运输，以保护产品免受灰尘和潮湿的影响。

对于因本手册未说明的不当安装或操作而造成的人身伤害或财产损失，我们概不负责。对产品或其配件的任何更改和/或修改将立即取消保修。

## E. 连接与操作：



## F. 保养、维护、储存和运输：



### 警告！

我们建议由合格人员使用它来组装和拆卸产品，以避免任何产品损坏的风险。

自购买之日起，我们为设备提供两年有条件保修

保修也不涵盖对产品造成的意外损坏或故意破坏

保修也不涵盖充电线。我们无法控制用户如何处理充电线。一旦产品安装在您的场所，您可以额外付费购买替换充电线。

对于因本手册未说明的不当安装或操作而造成的人身伤害或财产损失，我们概不负责。对产品或其配件的任何更改和/或修改将立即取消保修。





# INSPIRATION NEW NEW CONCEPT



我们不创造未来，我们让未来变得更美好。



[www.adlissmart.com](http://www.adlissmart.com)

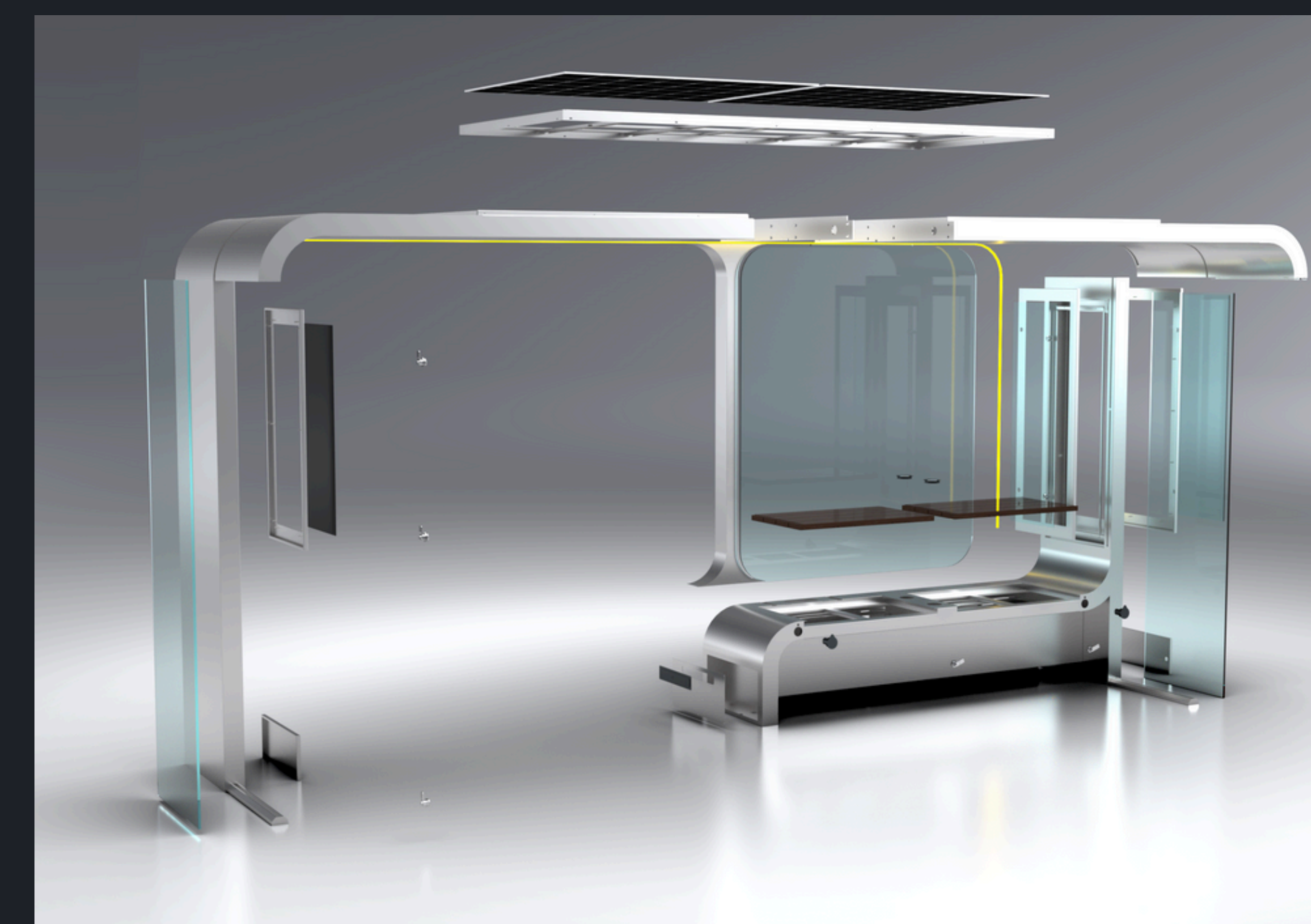


# INSPIRATION NEW CONCEPT NEW



我们不创造未来，我们让未来变得更美好。

[www.adlissmart.com](http://www.adlissmart.com)







备注：所有产品均采用胶合板箱包装。

品牌和数字	房产描述	单位	单位/箱	CTNS	毛重 KGS	净重 KGS	测量值（厘米）
	WYS1817	1	1	1	800 公斤	600 公斤	440*110*230
Total		1	1	1	800 公斤	600 公斤	11.41立方米

此包装细节适用于 1 件样品，对于批量订单，我们将在发货前提供详细的包装细节。



联系我们



**E-MAIL:**

[sales@solarbenchchina.com](mailto:sales@solarbenchchina.com)

**E-MAIL:**

[info@adlissmart.com](mailto:info@adlissmart.com)

**PHONE:**

0086 13823126631

**WEB:**

[www.adlissmart.com](http://www.adlissmart.com)

[www.solarbenchchina.com](http://www.solarbenchchina.com)